

tasarım + iç mimarlık

İç mimari, Proje, Stil ve Mekan Dergisi

124 Sonbahar 2023

> PROJELER

| Anadolu Ajansı İstanbul Genel Müdürlük Binası
BAB Architects | Hüseyin Beş, İrem Arıbaş

| Aura Food Coffee and Much More
Marchan Interior Architecture | Ömer Arıkan

| Gül Güzellik Merkezi ve Estetisyenlik Kursu
Emre Karataş Mimarlık | Emre Karataş

| Locca Hair and Makeup Couture
Luumi Interiors | Ezgi Tanış Kurt, Safiye Yüksel Gürel

| Yelkenkaya Villa
Tasarımca Design Office | Burçin Dinler, Diğdem İncesu, Cansu Meymar, Elif Utkun

> RÖPORTAJ

| Ruha dokunan tasarımlar peşinde...
Selami Gündüzeri

> DOSYA

Parkeler

> DETAY

Kapılar

> STİL

Yeniler

Grande Massimo

porcelain slabs

www.stonegallery.com.tr



/verdestonegallery



/company-verde-stone-gallery



GARBELOTTO
PAVIMENTI IN LEGNO

MADE IN ITALY 100% CERTIFIED





GOYA | parquet

İzmir · İstanbul · Bodrum

www.goyaparquet.com

Parke · Deck



Üstün darbe dayanımı



Suya karşı dayanıklı



Çizilme karşı dayanıklı



34. Sınıf



Ekstra uzun ve geniş planklar

"Güçlü etki
yaratmak
istediğiniz"
anlar için

Rahatlayın, bu dünyanın en güçlü zemin kaplaması...

Norveç'te tasarlanan ve üretilen BerryAlloc® HPF Alüminyum Kilitli Parkeler, sektörün en dayanıklısıdır. Uluslararası havalimanlarından ofislere ve evlere kadar her türlü zeminin karşılaşılabileceği zorluklarla başa çıkabileceği kanıtlanmıştır. Yani eğer en yoğun kullanım koşullarında bile iyi görünmeye devam eden bir zemine ihtiyacınız varsa, bunun dünyanın en güçlü parkesi olduğundan emin olun.

Bizimle iletişime geçin

Workinton Lotus Nişantaşı
Halaskargazi Mah. Halaskargazi Cad. No: 38-66E/215
TR-34371 İstanbul, Turkey Tel: +90 212 931 9089

www.berryalloc.com/tr

 made in Norway.

_____ high pressure floors.

MERMERSA®

‘Mermere dokunmak,

Tarihe dokunmaktır’

BİZ KİMİZ ?

MERMERSA olarak; 300'e yakın geniş doğaltaş stoğumuz ile mermer satışı, aynı zamanda doğaltaş projelerinizde çözüm ortaklığı noktasında çalışmaktayız.

SİZİN İÇİN NELER YAPIYORUZ?

- Toptan ve Parekende
- Blok
- Plaka
- Hazır Ebatlı Ürünler
- Proje Uygulama
- Masa ve Tamamlayıcı Ürünler
- Mutfak ve Banyo Tezgahı
- Zemin Döşeme
- Merdiven Kaplama
- Duvar Kaplama
- Şömine



mermersa.com



HANGİ ÜRÜNLERİ KULLANIYORUZ?

- Mermer
- Kuvars
- Porselen
- Granit

GELECEKTE NEYİ HAYAL EDİYORUZ?

Sahip olduğumuz kaliteli mermer çeşitlerimiz ve tecrübemiz ile gelecekte yaşam alanlarının en iyi mimarı ve tasarımcısı olmayı hayal ediyoruz. Özellikle mermer tedarigini sağlayıp uygulamasını bizim dokunuş yaptığımız evlerin ve alanların farkını ortaya koymasını hayal ediyor, bunun için çalışıyoruz. Önümüzdeki yıllarda hedef, satış, üretim ve lojistik açısından uluslararası erişimi artırmak, ürün yelpazesini küresel pazara daha erişilebilir hale getirmek, hızlı ve zamanında teslimat ve yanıtlar sağlamaktır.

Bizleri tercih ederek sizler de bu hayalimize ortak olabilir ve en önemlisi yaşam alanlarınıza gerçek bir profesyonel elin dokunmasını sağlayabilirsiniz.





www.settegarden.com



info@settegarden.com



[settegarden](https://www.instagram.com/settegarden)



sette[®]

GARDEN



Doğanın bize sunduğu taşlar, sanat eseri olabilecek olağanüstü girdaplar ,damarlar ve renklerden oluşmuştur. Her blok ,her levha, her parça benzersizdir. MASSA MERMER olarak biz doğal taşları miras bir kültür olarak görüyoruz ve doğru bir dokunuşla mekanlarınızda farkındalık yaratacağına inanıyoruz

ALİ CAN KELEŞ
CEO

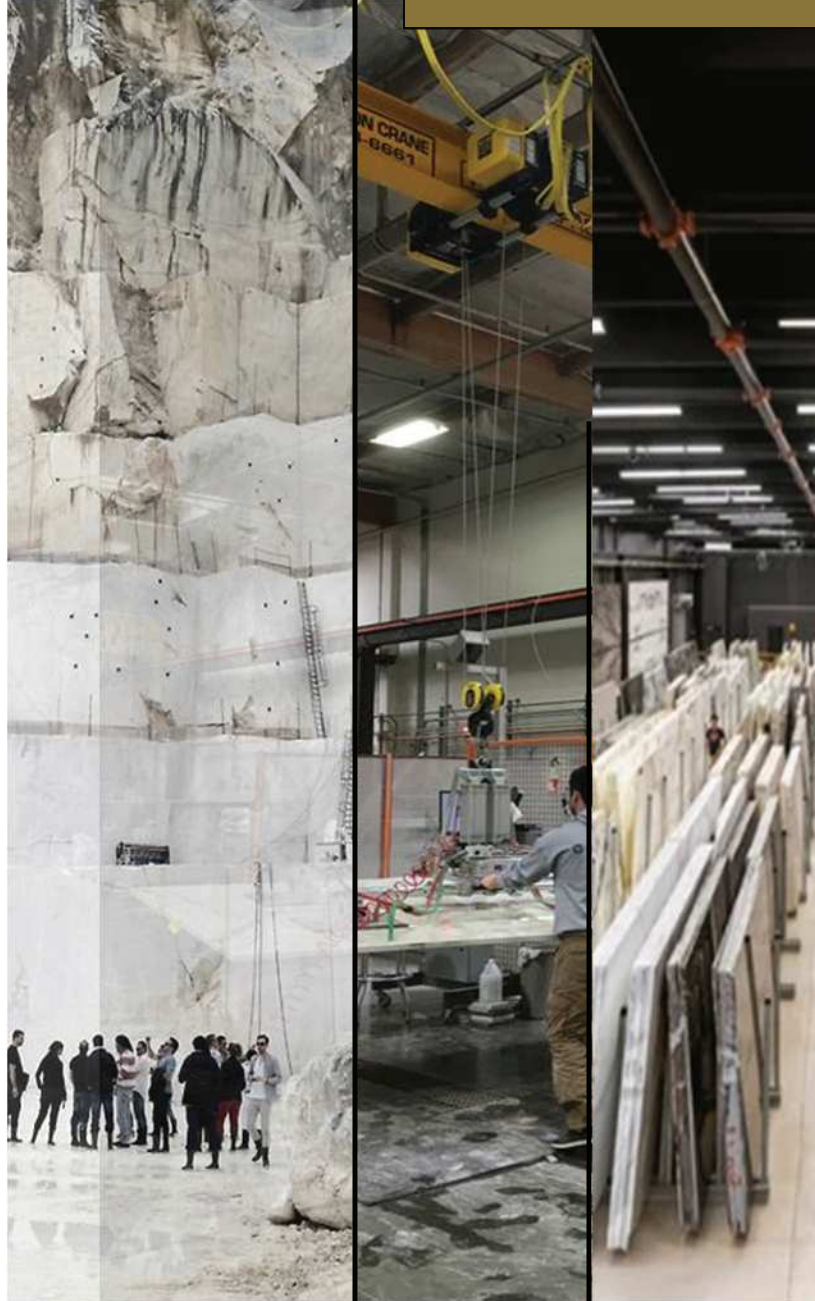


ÖNCE KALİTE

Her şey, en doğal malzemenin bulunduğu taş ocağında başlar. Ham taşı alıyor, zanaatkar ekibimizin uzmanlığı,el işçiliği ve teknoloji ile birleştirerek benzersiz seçkin ürünlere dönüştürüyoruz.

Yaptığımız her şeyin merkezinde, doğal taşın etkileyici güzelliğine onun belirleyici özelliğine olan köklü bir tutku ve saygı yatıyor.

Amacımız, her bir müşterinin MASSAMERMER ürününü beğenmesini sağlamak, tasarım ve mimarlık uzmanlığı sunmak , taşınızın işlenmesi ,montajı ve bakımı konusunda rehberlik sağlayarak yanınızda olmaktır.



*"Tasarım
doğal taşla buluşuyor"*

GÖRÜNÜM TASARIMI

iç tasarım süreci, bir müşterinin stilini ve tercihlerini yorumlamakla başlar. Tüm süreç boyunca, mimarlarımızın atölyelerimizle işbirliği içinde çalıştığı, müşteri memnuniyet odaklı bir yaklaşım benimsiyoruz.

Bu yaklaşım, tasarımdan montaja kadar iç tasarım sürecinin her aşamasında kapsamlı danışmanlık destek hizmetleriyle kendini gösterir ve her ögenin titizlikle seçilmesini içerir.

Doğal taş ile ilgili bir projeye başlıyorsanız, ister son kullanıcı olarak kendiniz, ister müşterileriniz için, zamansız ve zarif bir görünüm elde etmenize yardımcı olacak bir ortak arıyorsanız, dahil olmayı çok isteriz. Uzmanlardan oluşan ekibimiz, basit bir yenilemeye veya sıfırdan inşa etmeye kadar, en iyi malzemeleri seçmenize yardımcı olabilir, sonuçtan memnun kalmanızı sağlamak için teknik yardım ve kurulum önerileri sunar.



Doğal taş konusunda uzmanlaşmış tasarım ve proje uygulama şirkettir.
Duvarlar, zeminler için yenilikçi dokulardan, banyo, mutfak ürünlerine, masalar, sehpalar ve diğer tamamlayıcı mermerden oluşan ürün yelpazemiz, birçok kişi tarafından "tasarımın doğal taşla buluşması" alanında referans olarak kabul edilmektedir.

MASSAMERMER
Modern Design & Living



HARO[®]
QUALITY FLOORING

AHŞAP LAMİNE PARKE



Fenerbahçe Mah. Fener Kalamış Cad. No:56/A Kadıköy-İstanbul Tel: +90(216) 467 51 21
www.zemincollection.com • e-mail: info@zemincollection.com





mermer incelik ister_____



Mükemmel Üretmek,
Ayrıcalıktır



Sevgili +İçmimarlık Tasarım okuyucuları,

Yeni yayınıımız, mekanlara kimlik kazandıran zemin malzemelerinden parke ve mekanlar arası geçişlerin olmazsa olmazı kapılar özelinde hazırladığımız dosya konularımız üzerine şekillendi. Dosyamıza bu alana yönelik sunduğu ürünlerle öne çıkan Goya Parquet markası eşlik etti. Konut, ofis, ticari alanlar, AVM'ler, restoranlar ve havaalanı gibi her türlü mekana yönelik zemin çözümleri sunan Goya Parquet yetkilisi Ercan Tandoğan, markalarının pazara yönelik yaklaşımlarını bizlerle paylaştı. Parkeyi bir mekanın temeli olarak nitelendiren Tandoğan, yaklaşımlarını kalite, dayanıklılık, estetik, tasarım, zamanlama ve fiyat odaklı olarak ortaya koyuyor.

Sonbahar sayımız proje çeşitliliğinin bir hayli fazla olduğu bir sayı oldu. Sayfalarımızda yer verdiğimiz beş adet projemizden ilk olarak yalın ve modern bir güzellik salonu anlayışıyla öne çıkan "Locca Hair and Makeup Couture"a bakıyoruz. Luumi Interiors tarafından İzmir'in Bornova ilçesinde gerçekleştirilen güzellik merkezi tasarımı, yenilikçiliğiyle özgün, minimal haliyle sade ve aynı zamanda dingin ve karakteristik bir mekan olarak öne çıkıyor.

BAB Architects'in İstanbul'da gerçekleştirdiği "Anadolu Ajansı İstanbul Genel Müdürlük Binası" da incelediğimiz bir başka proje. Tasarım mekanı, iç mimari tasarımında, yayıncılık dünyası ile ilgili teknolojik ve alt yapısal konuları çözüme kavuştururken kurumun prestijini ve yenilikçi vizyonunu da yansıtan bir dil kullanıyor.

Yer verdiğimiz bir başka proje, Tasarımca Mimarlık tarafından Urla'da gerçekleştirilen Yelkenkaya Villa Projesi... Villa, denizin mavisini ve geniş bahçe alanındaki yeşiliyle yaz kış kullanılabilir bir yaşam alanı olarak öne çıkıyor.

Çengelköy'de kafe ve restoran fikirlerinden öte bir mekanı inceledik. Marchan İç Mimarlık tarafından Çengelköy'de tasarımı ve uygulama işleri yapılan "Aura Food Coffee and Much More" adlı restoran, kullanıcılarına keyifli ve rahat vakit geçirebilecekleri şık ve modern bir mekan sunuyor.

Son olarak Balıkesir'de tasarımı yapılan "Gül Güzellik Merkezi ve Estetisyenlik Kursu" da bakış atığımız bir başka çalışma. Emre Karataş Mimarlık tarafından tasarımı yapılan güzellik merkezi, enerjik ve sıcak renklerle, iyi hissettiren bir mekan konsepti özellikleriyle dikkat çekiyor.

Mekanlar için fileli alüminyum sandalye, şezlong ve masa grupları ürün gamı da yer verdiğimiz markalardan biri oldu. Exit Garden yetkilisi Murat Gezginci, ürün tasarım sürecindeki ana prensiplerini son kullanıcının gözüyle bakmak şeklinde nitelendirirken, kullanıcıların iç mekanda sahip oldukları konforu dış mekanda da talep etmesiyle dış mekana yönelik bir evrim gerçekleştiğine vurgu yapıyor.

Son olarak tasarımcı röportajımızda Zivella markasının tasarım direktörü olan Selami Gündüzeri'ne ayırdık. Kendine özgü hikayesi ve konsepti olan birbirinden farklı projeler üzerinde çalışmalar yürüten Gündüzeri, içmimar formasyonunu da çalışmalarına yansıtarak zamansız mekan veya ürünler tasarlıyor. Ve yaptığı çalışmalarda ihtiyaçları en etkili biçimde karşılayarak, kullanıcının ruhunda bir iz bırakmayı temel hedefi olarak benimsiyor.

Çok yoğun bir sayı oldu... Keyifli okumalar diliyorum...

Esen kalın...

Ayla Şeşan

Yıl 13 • Sayı 123 ISSN 1309-6036
Sonbahar 2023 • 80 TL

Birikim Medya

İmtiyaz Sahibi ve Genel Yayın Yönetmeni

Ayla Şeşan

ayla@birikimmedya.com

birikim@birikimmedya.com

www.artiicmimarlik.com

[f/artiicmimarliktasarim](#)

[t/artiicmimarlik](#)

[i/artiicmimarliktasarimdergisi](#)

Sorumlu Yazı İşleri Müdürü

Mahmut Balpetek

Editör

Hülya Şeşan

hulyas@birikimmedya.com

Reklam Satış

ayla@birikimmedya.com

Görsel Yönetmen

Tuncay Köksal

Abone

birikim@birikimmedya.com

Kapak Fotoğrafi

Verde Stone Gallery

Yapım ve Yönetim Yeri

birikimMedya

Birikim Medya

Caferağa Mah. Hasırcıbaşı Cad. No 64

K4 D14 Kadıköy İstanbul

Tel: 0532 341 91 88

birikim@birikimmedya.com

Renk Ayrımı ve Baskı

Özgün Ofset

Tel: 0212 280 00 09

Yayın Türü

Yaygın Süreli Yayın

Bu dergi basın meslek ilkelerine uymayı taahhüt eder.

Ayda bir yayınlanır

UYARI

Derginin her hakkı saklıdır. Birikim Medya'nın ücretli yayınıdır. Bu dergide yayınlanan her türlü yazı, fotoğraf, makale ve illüstrasyonların elektronik ortamlar da dahil, yaygın ve çoğaltma hakkı sadece Birikim Medya'ya aittir. Dergide yer alan hiç bir yazı-fotoğraf-materyal izinsiz veya izinsiz çoğaltılamaz, kullanılmaz, alıntı yapılamaz. Yayınlanan yazı, fotoğraf, ürün tanıtımları ve reklamların sorumluluğu, yazarların kendisine ve reklam verenlere aittir.



Her Yerde FLOORPAN

Çizilme ve aşınmaya dayanıklı, kolay temizlenir yüzeyleriyle bakteriyel aktiviteleri %99.9 oranında engelleyen Hijyen+ özelliğinin yanı sıra geniş renk ve desen seçenekleriyle 15 yıl garanti sunan Floorpan Stonex her yerde!



FT006 Jasper



FT009 Belek



İÇİNDEKİLER



PARKELER

Güncel

20

Firma ve markalardan en son haberler

Stil

24

Yeniler

Proje

44

Yelkenkaya Villa Projesi

Dosya

50

Parkeler

Detay

63

Kapılar

Proje

66

AA İstanbul Genel Müdürlük Binası

Proje

72

Aura Food Coffee and Much More

Proje

78

Gül Güzellik Merkezi ve Estetisyenlik Kursu

Proje

82

Locca Hair and Makeup Couture

Firma

88

Exit Garden

Röportaj

91

Selami Gündüzeri

Firma

94

Verde Stone Gallery

Ofiste ev rahatlığı...



Well's | Emre Öner

 **zivella**

YENİ 20 mm MARKEN STONE



R11
KAYDIRMAZLIK
DEĞERİ



KIRILMAYA VE
EĞİLMEME KARŞI
YÜKSEK DİRENÇ



DONMAYA
KARŞI
DAYANIKLI



YANMAYA
KARŞI
DAYANIKLI



ÇİZİLMEME
KARŞI
DAYANIKLI

GÜNCEL

Geberit, doğaya saygılı ürünleriyle sürdürülebilir bir dünya için çalışıyor

Yenilikçi ürünleriyle yaşam kalitesini iyileştiren Geberit, sıhhi tesisat endüstrisinin sürdürülebilirlik iyileştirmelerinde öncü rol oynuyor. Yenilikçi, yüksek kaliteli ve dayanıklı sıhhi tesisat ürünleri geliştiren Geberit'in bu stratejisi; ürün kalitesi ve dayanıklılığı için oluşturduğu standartlar sayesinde döngüsel ekonomiye katkı sağlıyor. 30 yılı aşkın süredir bağlayıcı bir sürdürülebilirlik stratejisi izleyen marka, bu yöndeki çalışmalarıyla EcoVadis Sürdürülebilirlik Sıralaması'nda yüzde 1'lik dilimde yer alıyor. www.geberit.com.tr



Sanatçı Destek Programı ilk konuklarını ağırlamaya başladı

Bocchi tarafından hayata geçirilen Sanatçı Destek Programı, ilk yılında üç genç seramik sanatçısının üretimlerini destekliyor. Beyoğlu Tomtom'daki Bocchi Seramik Sanat Akademisi'nin misafir sanatçı programı niteliğindeki projenin önümüzdeki yıllarda diğer illere ve yurtdışına açılarak daha çok kişiye ulaşması hedefleniyor. www.bocchibagno.com

Seramiksın, renklerin enerjisini yüzeylere taşıyor

Yaşam alanlarını yeniden tasarlayanlar, tercihlerini belirlemeden önce renklerin ruh hallerindeki yansımalarına odaklanıyor. Seramiksın ise renklerin enerjisini karo ve vitriye serileriyle mekanlara taşıyor. Seramiksın Pazarlama Müdürü Görkem Helvacıoğlu konuya dair düşüncelerini şu sözlerle aktarıyor: "Renkler, insanlarda ruh halini değiştirebilen bir güce sahip. Öyle ki giyilen kıyafetten kullanılan arabaya, ofis ya da evdeki eşyalara kadar çevremizdeki objelerin renkleri, o günkü modumuzu belirliyor. Seramiksın olarak biz de renklerin enerjisini Bumpy serisiyle yüzeylere, Aura lavabo koleksiyonumuzla ise banyolara taşıyoruz. Böylece farklı estetik beğenilere ve ruh hallerine hitap ederken, aynı zamanda yaşam alanlarını konforlu mekanlara dönüştürüyoruz."

www.seramiksın.com.tr





#IyiTasarimHerkesinHakki



seramiksan
seramiksan.com.tr

f @ in p
/seramiksan



GÜNCEL

Luxury Lifestyle Awards'tan Aura Design Studio'ya Ödül

Luxury Lifestyle Awards, bu yıl 60 ülkeden 400 kategoride 10.000'den fazla farklı ürün ve hizmeti değerlendirdi ve sonuçları analiz ederek dünyanın en iyilerinin bir üst listesini açıkladı. Mimarlık, kentsel tasarım ve iç mekan tasarımı alanlarında farklı tipolojilerde birçok ödüllü projeye imza atan Mimar Filiz Cingi Yurdakul liderliğindeki Aura Design Studio "Mimarlık Stüdyosu" kategorisinde Luxury Lifestyle Awards 2023 ödülünü almaya hak kazandı. www.aurads.com



Roca, Red Dot 2023 Tasarım Ödülü'ne layık görüldü

Dünyanın lider banyo üreticilerinden Roca, Nu armatür koleksiyonu ve In-Wash Ona ile prestijli tasarım ödülü olan Red Dot 2023'e layık görüldü. Geliştirdiği ürünlerde tasarımı odağına alan ve bugüne kadar birçok ödülün sahibi olan Roca, tasarım dünyasının saygın ödülleri iki ödül olarak bu alandaki başarısını tescilledi.

www.roca.com.tr

Türkiye'de ilk kez 1,6 x 3,2 metre porselen plaka üretimi başladı

Merkezi Kanada'da bulunan Anatolia, 250 milyon dolar yatırım yaptığı İzmir'deki tesisinde üretim faaliyetlerine başladı. Marka, tesisle birlikte Türkiye'de ilk kez 1,6 x 3,2 metre boyutlarında porselen plakalar üretecek. Ayrıca pek çok sürdürülebilir uygulamadan entegre bir biçimde yararlanacak.

www.anatolia.com



BLANCO

BLANCO LEGRA XL 6 S Eviye ve
BLANCO MIDA-S Armatür

Eviye ve armatürün mükemmel uyumu ile
fonksiyonel mutfaklarda
tasarımın ruhunu yakalayın.



ÖZTİRYAKİLER MUTFAK DONANIMI SAN VE TİC. A.Ş.

İstanbul Tel: (0212) 886 57 13 Ankara Tel: (0312) 440 11 00 İzmir Tel: (0232) 265 54 54

www.blanco.com www.peramutfak.com.tr

öztiryakiler

Beko'dan Fryer özellikli ankastre fırın; Fitfry

Beko, yeni FitFry Ankastr Fırın ile hem fırın hem de fryer özelliklerini tek bir üründe buluşturuyor. FitFry Ankastr Fırın, fryer özelliği ile az yağlı ya da yağsız, lezzetli kızartmalar yaparken, buhar destekli pişirme özelliği ile de yemekleri suyunu kaybetmeden, yumuşak kıvamda pişiriyor. Geniş iç hacmi sayesinde ise tek seferde birkaç çeşit kızartmayı tüm aileye yetecek miktarda pişirebiliyor. www.beko.com.tr



Doğal ve estetik bir tasarım “Circeo Masa”

Casa International'ın “Allover” koleksiyonunda yer alan Circeo Masaları doğal ve estetik görünüşüyle sıra dışı bir ürün. Özenle tasarlanmış rastgele bir şekilde Circeo masalarının destekleyici yapısı, cıvata ve ok gibi metal elementlerden oluşturulmuş, düzensiz bir uyumla düzenlenmiştir. Metal çubukların tam detayında el becerisinin doğallığı ile kalıplanmış Circeo'nun tasarımında yer alan ana unsurdur. www.casa.com.tr

Marshall ile ilk günkü gibi şık ve bakımlı

Kış ve bahar aylarında açık havada yağmur ve rüzgar altında yıpranan ahşap ve metal bahçe mobilyaları ile teras ve bahçe çitleri bakım gerektirir. Marshall'ın Cuprinol ürünleri ahşaplar için Hammerite marka ürünü ise metaller için mükemmel sonuç veren çözümler sunuyor. www.marshallboya.com/tr



YENİ DALİA Serisi

Banyonuzun yeni çizgisi



GELECEĞİM

Çevreye zararsız hammadde kullanımı ve kireç kırıcı perlatörü sayesinde suyu hava ile karıştırarak daha az su tüketmenizi sağlayan DALİA Serisi, doğayı ve su kaynaklarımızı koruyan İyileştirme Hareketi'ni destekleyen bir üründür.

Şık Tasarımı ile Yepyeni DALİA Ailesi



Qeeboo, eğlenceli aydınlatmaları ile şimdi Tepta aydınlatma'da

Tepta'nın iç mekanlardan dış mekanlara veya cephe aydınlatmasına kadar gerek dekoratif gerekse mimari aydınlatmalardan oluşan koleksiyonuna eklediği Qeebo-o'nun eğlenceli aydınlatmaları pop tasarım yaklaşımını sevenleri bekliyor. www.tepta.com



Ödüllü Sphere Ocean deniz esintilerini sunumlara taşıyor

Dünyaca ünlü tasarımcıların imzasını taşıyan sıra dışı koleksiyonları, benzersiz ürün kalitesi ve zengin ürün gamı ile HoReCa dünyasında köklü bir yer edinen premium porselen markası Bonna, ödüllü tasarımlarına her geçen gün yenilerini ekliyor. Bonna'nın German Design Award 2023'ten ödül alan koleksiyonu Sphere Ocean, el boyaması rengi ile deniz esintilerini sunumlara taşıırken, taşlanmış görünümü ile alışılmışın dışında rustik bir alternatif olarak sofralarda yerini alıyor.

www.bonna.com.tr

Sonbaharın esintisini mutfaklara taşıyın

Mutfak dolaplarında her zevk ve ihtiyaca yönelik geniş bir koleksiyona sahip olan Themore Concept, kişiye özel tasarımları ile klasikten moderne geniş ürün yelpazesıyla yaşam alanlarınızı yenilemenize yardımcı oluyor. Mutfaklarda dinamik bir görünüm için duvarlarda çift renk uygulanmasını tavsiye eden Themore Concept tasarımcıları; dolaplarda mekâna sıcaklık katan renklerin kullanılmasını, ahşap dolaplara eşlik eden sonbahar aksesuarları yapraklar ve kozalaklarla, uzun zaman geçirilen bu alanlarda daha sıcak ve samimi bir ortam yaratmayı öneriyor. www.themore.com.tr





TAŞ DEVRİ
Şömine & Doğal Taş

Doğal- Gazlı Şömine



Titreşen alevler ve şeffaf tasarım

www.tasdevrisomine.com

Artema'dan kolay temizlenen duş başlığı

Artema'nın Aquaheat Bliss duş sistemleri, banyolardaki kireç sorununa, kolay temizleme özelliğiyle son veriyor. Duşlarda kullanılan silikon başlıklar, elle kolayca temizleniyor, kireç tutmuşsa bile hemen kırılıp yok olmasını sağlıyor. Uzun yıllar güvenle kullanılacak dayanıklılıktaki duş başlıkları, BrightLight özelliğiyle de kararma ve aşınmaya karşı direnciyle ilk günkü parlaklığını koruyor. www.artema.com.tr



Özgün ve şık mekanlara Cubo'dan gardenya rengi

Zengin ürün gamı ile yapı sektörünün iddialı markası CUBO'nun Gardenya Çiçeği'nden esinlenerek renk kartelâsına kattığı 'Gardenya' Rengi, aynı çiçeğin etkileyici kokusu gibi tercih edildiği mekanları hafızalara kazıyor. CUBO'nun iç mekan duvar boyası olan bu çok uçuk gri rengi yaşamın her alanı için iddialı bir alternatif oluşturuyor. www.cubo.com.tr



Karina Serisi'nden dört farklı renk seçeneği

Gelecek nesillere yaşanılabilir bir dünya bırakmak için ürünlerinde tasarruf çözümleri sunan Kale Banyo, Karina lavabo bataryası serisinde bulunan 4 farklı renk seçeneği ile banyolarınıza tarz katarken, özel perlatörü sayesinde ise yüzde 40 su tasarrufu sağlıyor.

www.kale.com.tr

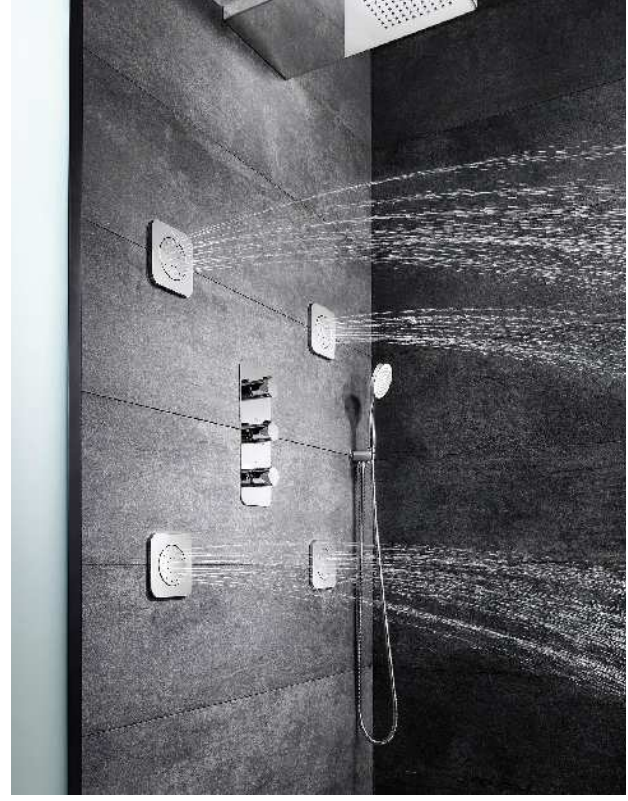




Stil
Yeniler

Roca'dan kişiselleştirilmiş bir duş deneyimi

Tasarımı günümüzün ihtiyaçlarına göre yeniden yorumlayan Roca, Puzzle Duş Koleksiyonu ile kişiselleştirilmiş hidromasajlı duş alanları yaratarak, duş keyfini daha keyifli bir hale getiriyor. Suyun iyileştirici gücünden üst seviyede fayda sağlamak için tasarlanan Puzzle Duş Koleksiyonu, şelale su akışı ve hidromasaj jetleri ile stresten ve negatif enerjiden uzaklaşarak rahatlamaya yardımcı oluyor. www.roca.com.tr



Geleceğin soğutma teknolojisine: Siemens ecoCool

Siemens Ev Aletleri, "Geleceği Merak Edenlere" sloganı ile enerji tasarruflu ve yenilikçi ürünler sunmaya devam ediyor. ecoCool Buzdolapları, yenilikçi Duo Aircycle teknolojisi sayesinde her hafta uzun süreli tazelik sağlarken sınıfının da en düşük enerjisini tüketiyor. Bu teknoloji, soğutucu ve dondurucu bölmelerindeki iki ayrı hava akımı ile gıdaların kokularının birbirine karışmasının da önüne geçiyor. www.siemens-home.com.tr

Polisan X1 Art balkonunuzu kolayca yenilemenizi sağlayacak

Herhangi bir ön hazırlık veya ustalık gerektirmeden direkt uygulanabilme kolaylığı ile cam, metal, ahşap gibi her yüzeyde kullanıma uygun Polisan X1 Art, balkonlarını yepyeni bir görünüme kavuşturmak isteyenlere uygun maliyetli çözümler sunuyor! www.polisan.com.tr



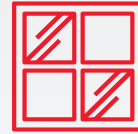
SARAY®

Kendi enerji santrallerimizden elde ettiğimiz enerji ile yılda **7.900 ton** karbon salınımının önüne geçiyoruz.



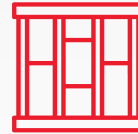
ALÜMİNYUM

Alüminyum profil üretimi
110.000 Ton / Yıl



PVC

PVC profil üretimi
20.000 Ton / Yıl



KOMPOZİT PANEL

Alüminyum Kompozit Panel üretimi
3.500.000 m² / Yıl



PANJUR VE KEPENK

Panjur ve Kepenk üretimi
16.000.000 Metretül / Yıl

Sürme Sistemleri

Kapı - Pencere Sistemleri

KepenK Sistemleri

Alüminyum Kompozit Panel

Mutfađınızı bahçenize taşımanın tam zamanı

Birbirinden farklı renk ve desenleri mutfak modellerinde buluşturan Bodrum Mutfak Mobilya, geniş ürün yelpazesiyle beklentileri karşılamaya devam ediyor. Havalarda ısınırken bahçelere taşınan sohbetlere ve buluşmalara eşlik eden Kameriye Mutfak, yaşam alanınıza en uygun ve kullanışlı şekilde özel olarak dizayn ediliyor. Açık tonların hâkim olduğu Kameriye Mutfak modelinde, bulunduğunuz alan daha aydınlık ve ferah bir görünüm kazanıyor. Hareketli açık raf sistemi ve tezgâh ünitesiyle kullanım kolaylığı sağlayan Kameriye Mutfak, yaşam ve paylaşım alanınıza konforu getiriyor. www.bodrummutfak.com.tr



Filli Boya ile renklenen evler!

İlham veren renkleri ile Filli Boya, yaşam alanlarına renklerin enerjisini taşıyarak değer katmaya devam ediyor. Yeni mekanlar yaratmak isteyen dekorasyon tutkunları, sezon trendlerini yansıtan tüm renkleri Filli Boya'nın geniş renk skalasında bulabiliyor. www.filliboya.com



Şehirden ilham alan banyolar

Vitra'nın yenilenen banyo koleksiyonu Metropole, en özel yaşam alanları arasında yer alan banyolara yeni bir soluk getiriyor. Koleksiyon, akıllı dokunuşlarla zenginleştirilen işlevsel özelliklere ve zamansız bir tasarıma sahip. Çeşitli form, renk ve ölçülere sahip parçaların birbiriyle uyumunu sağlayan yalın tasarım çizgileri, şehrin yarattığı çeşitlilikten ilham alırken, tüm ihtiyaçlara uygun banyo mekanları oluşturmaya da olanak tanıyor. www.vitra.com.tr



WOOD
MEETS
TECHNOLOGY

 **AGT**



ÜSTÜN **ANTİSTATİK**
ÖZELLİĞİ İLE
HER MEKANI HUZURLA
DOLDURAN PARKE.



Yoga
COLLECTION



agt.com.tr

 /agtworld

İç mekânlarda modern ve aydınlık görünüm

Türkiye'nin lider sanayi kuruluşlarından Asaş'ın geliştirdiği RESF32 Skyfeel Yalıtımlı Minimal Sürme Sistemi, mekânlarda geniş, modern ve aydınlık alanlar yaratıyor. Isı yalıtımı performansı artırılmış bir sistem olan RESF32 Skyfeel, büyük açıklıkların geçilmesine olanak sağlıyor. Zemin altına gizlenerek çerçeveye sabitlenen detayları sayesinde alüminyum profilin görünümü minimumda tutulurken, iç mekânlara aydınlık bir görünüm kazandırılıyor. www.asastr.com



Bocchi'nin ödüllü eviyesi Baveno, Türkiye'ye geliyor

1950'den günümüze "il bagno per tutti" (Herkes için Banyo) mottosuyla üretim yapan İtalyan kökenli seramik sağlık gereçleri markası Bocchi, son teknolojiyle ürettiği Baveno Gizli Eviye Sistemi'ni yeni nesil mutfaklara taşıyor. Bocchi'nin önce Amerika'da satışa sunduğu bu inovatif ürün, önümüzdeki aylarda Türkiye'de de satışa sunulacak.

www.bocchibagno.com

Evinizi daha akıllı ve güvenli hale getirin

Gelişmiş teknoloji ve şık tasarımları bir araya getiren Bticino, Living Now elektrik kontrol sistemi evleriniz için benzersiz işlevsellik ve güvenlik sağlıyor. Geleneksel sistemleri akıllı sistemlere dönüştürerek zarafet ve teknolojiyi bir araya getiren Living Now with Netatmo, evinizin tüm kontrolünü size veriyor. Aydınlatmadan prizlere kadar tüm elektrik sisteminizi uzaktan kontrol etmenizi mümkün kılan Bticino Living Now, evinizi daha akıllı ve güvenli hale getiriyor.

www.bticino.com.tr



WOOD
MEETS
TECHNOLOGY

 **AGT**



AHŞABIN EN MODERN
HALİ, ÖZGÜN TARZIYLA
AGT DESIGN SERİSİ.
DEFNE KOZ İMZASIYLA
ÜRETİLDİ.



 **AGT DESIGN**
msc **SPARK**
by Defne Koz



agt.com.tr

 /agtworld

Stil

Yeniler

Güçlü ve etkileyici bir renk, Cubo'dan "Mira"

Türkiye'nin yerli boya üreticisi Cubo, inovatif ürünleriyle sektöre hem renk hem de nitelikli ürünler katmaya devam ediyor. Cubo'nun iç cephe duvar boyası olarak kartelasında yer alan "Mira" rengi mavinin etkileyici tonuyla yaşam alanlarında varlığını ortaya koyuyor.

www.cubo.com.tr



Geniş Alanlara COPA Salon Tipi Klima

Copa'nın yeni nesil inverter salon tipi kliması, daha geniş alanlar için dikkat çekici bir soğutma ve ısıtma çözümüyle öne çıkıyor. 'Copa Salon Tipi Klima 48', güçlü ısıtma ve soğutma özellikleri sayesinde ortamı ısıtmak için sadece 1 dakikada, soğutmak için ise sadece 30 saniyede etkili oluyor. Böylelikle kullanıcılar uzun beklemelemlerle vedalaşarak iklimlendirme konforunun tadını çıkarıyor.

www.copa.com.tr



Nippon Paint Aquatic dış cephe boyası yıllara meydan okuyor

Binamızı çepçevre saran dış cephe boyasına karar verirken yaşadığımız bölgenin iklim koşullarını göz önünde bulundurmanız gerekiyor. Nippon Paint'in ağır iklim koşullarına karşı geliştirdiği Aquatic, duvarlarınızı yıllarca aynı verimle korurken, kendi kendini temizleyebilen fotokatalitik teknolojisiyle de yeni görünümü hiç kaybolmayan bir binada yaşamınızı sağlıyor.

www.nipponboya.com

WOOD
MEETS
TECHNOLOGY

 **AGT**



AHŞABIN EŞSİZ DOĞALLIĞI,
MARCO POLO DESENLERİNİN
MACERACI TONLANMASINDA
HAYAT BULDU.

**MARCO
POLO**



Duvarlarda gizlenen yaprak gölgeleri

Villeroy & Boch'un Ombra duvar karoları, uzun süredir popülerliğini koruyan endüstriyel trendini, son yılların yükselen doğa trendiyle birleştiriyor. Mekanda hafiflik hissi yaratan seri, mat tonlardaki gri ve beyaz renk seçenekleriyle sunuluyor. Villeroy & Boch'un çizgiselliğiyle öne çıkan Ombra serisinde yer alan 3 boyutlu ve çiçekli dekorlardaki lineer rölyeflerin arasına, yaprak gölgeleri gizleniyor. Gümüş bordürlerle tamamlanan seri, açık renk tonlarının hakim olduğu sakin mekanlar yaratıyor. www.villeroyboch-tr.com



D10'la karıştır banyona yakıştır

Farklı renk, boyut ve özelliklere sahip D10 koleksiyonu tüketicilere banyolarını dilediği gibi kombinleyerek hayallerindeki banyoyu tasarlamasına imkân sağlıyor. D10 koleksiyonu, modüler yapıya sahip banyo mobilyası enstrümanlarıyla pratik ve şık çözümleriyle kullanıcılarına benzersiz bir deneyim sunuyor. www.creavit.com.tr

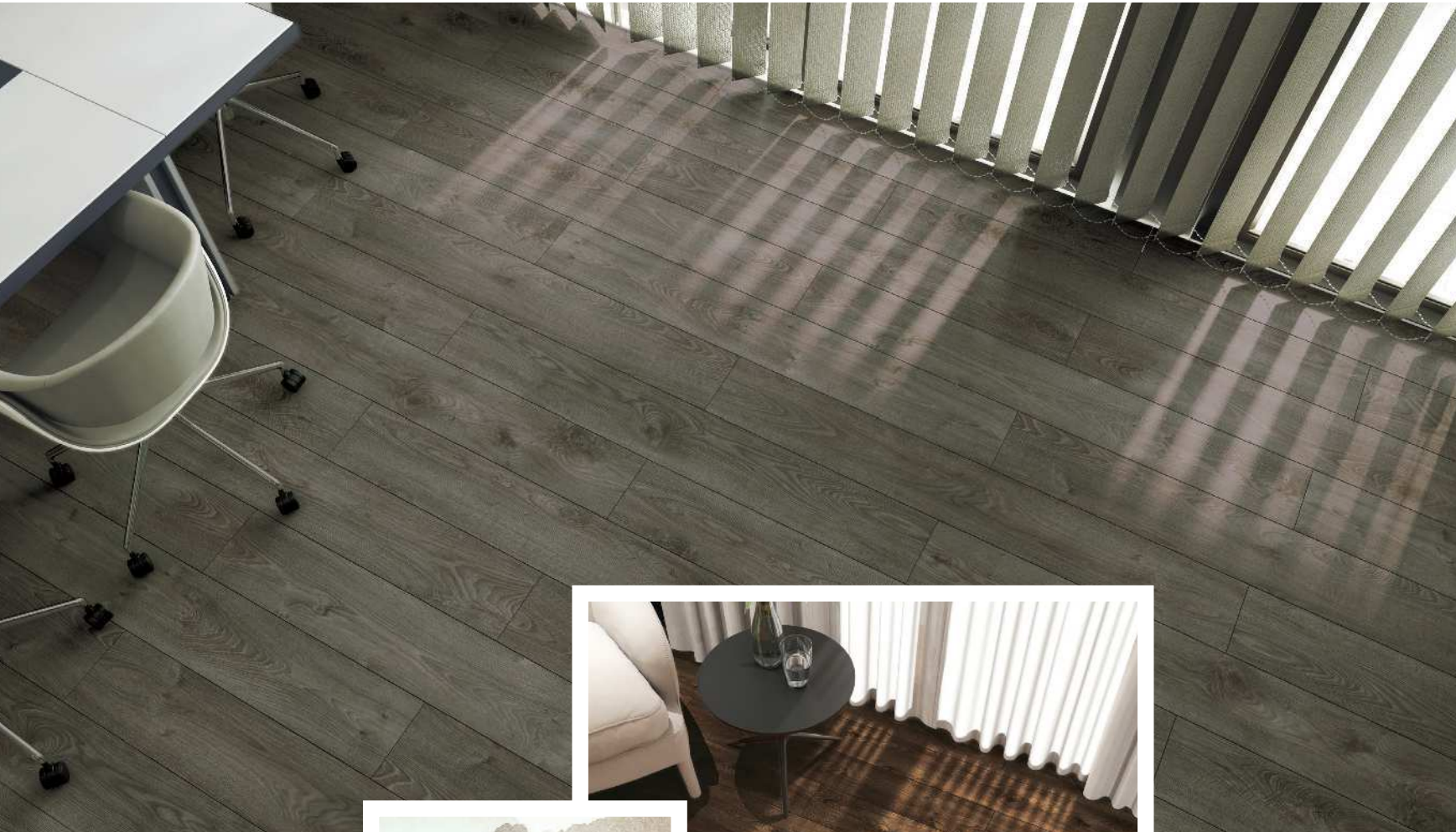
Yeni Grohe QuickFix ile çok kolay!

Grohe, evlerde küçük değişikliklerle büyük etkiler yaratmak isteyenler için Grohe QuickFix'i geliştirdi. Grohe QuickFix, mutfak ve banyodaki değişiklikler için tüketicilere ihtiyaç duydukları her şeyi tek bir pakette sunuyor. İç mekan stillerinin tümüne uyumlu mutfak ve banyolar için modern ve tasarruf sağlayan geniş bir ürün yelpazesi içeren Grohe Start ile kurulum ve tamirat işleri, şaşırtıcı derecede kolaylaşıyor. www.grohe.com.tr



WOOD
MEETS
TECHNOLOGY

 **AGT**



DOĞAL AHŞABIN ETKİLEYİCİ
SADELİĞİ, DESEN VE DOKUNUN
AHENGİ İLE BULUŞTU.



effect



agt.com.tr

 /agtworld

Geberit CleanLine50 duş kanalıyla banyolarda

Geberit, Red Dot Tasarım Ödülü sahibi Clean-Line50 duş kanalının kanıtlanmış özellikleriyle banyo keyfine yenilikçi yorum getiriyor. Sadece üç santimetre genişliği ve asimetrik drenaj kanalıyla CleanLine duş kanalları serisini yeni bir tasarım ile tamamlayan CleanLine50, duş yüzeyinin genişliğine göre ayarlanabilen yapısı ve kolay temizliğiyle kullanım konforu sunuyor.

www.geberit.com.tr



Roca her stile uygun ürünleriyle fark yaratıyor

Banyolarda için inovasyonu odağına alarak armatür, lavabo, klozet ve duş sistemleri gibi çözümler geliştiren Roca, her zevk ve ihtiyaca hitap eden Inspira Koleksiyonu ile kişiselleştirilmiş bir banyo tasarlama imkanı sunuyor. Sade ve çeşitli formlara sahip olan Inspira Koleksiyonu, tüm banyo alanlarına kolaylıkla entegre edilebilen lavabo, klozet ve mobilya modelleriyle kullanıcıları fonksiyonellikte buluşturuyor. www.roca.com.tr

Siemens EQ900 kahve keyfini evinize taşıyor

Siemens Ev Aletleri'nin yeni tam otomatik kahve makinesi EQ900'ü tanıttığı reklam filmi, oyuncu Kaan Urgancıoğlu'nun "Dostlarımın en sevdiği kahveleri evimdeki baristayla hazırlıyorum. Sen de evindeki barista EQ900 ile mükemmeli yaşa" repliğiyle kahve tutkunlarının dikkatlerini üzerine çekiyor. 29 farklı kahve çeşidini kişisel damak tadına göre hazırlayabilen EQ900, kahve keyfini ev konforu ve rahatlığında yaşamanızı sağlıyor.

www.siemens.com





YAŞAM ALANLARINIZDA FARKI HİSSEDİN.

DOĞALLIĞI, ESTETİĞİ, İŞLEVSELLİĞİ

Yaşam alanlarınıza sunuyoruz.



GÜRTAŞ
Quartz & Porcelain

GÜRTAŞ GRANİT MERMER

Kemalpaşa Mah. 7086 Sk. No: 2/3A

Pınarbaşı/Bornova İZMİR

0232 478 58 67

gurtasgranit@hotmail.com

www.gurtasgranit.com

Abone Formu

tasarım
+içmimarlık
İçmimari, Proje, Stil ve Mekan Dergisi



Yıllık Abonelik Bedeli 280 TL'dir.

Abonelik ücretine kargo bedeli dahildir. Adres ve telefon bilgilerinin eksiksiz ve doğru yazılması önemlidir.

FİRMA ADI : _____

YETKİLİ : _____

ADRES : _____

TELEFON : _____ FAKS: _____

E-POSTA : _____

BANKA BİLGİLERİ

Hesap Adı: Ayla Şeşan

Banka: Garanti Bankası (Hesap No:629 84 93)

Şube: 708

IBAN: TR 54 0006 2000 7080 0006 2984 93

birikimMedya

Birikim Medya

Caferağa Mah. Hasırcıbaşı Cad. No 64 K4 D14 Kadıköy İstanbul

Tel 0532 341 91 88

birikim@birikimmedya.com

Mobilya, ev tasarımı ve Billionaire Furniture!

Bir araya gelen yetenekli işçi, tekniker, usta ve tasarımcıların oluşturduğu Billionaire Furniture; mobilya ve ev tasarımında kısa zamanda adından söz ettiren bir başarıya imza atıyor.

Üretiminde son teknolojiyi kullanan firma, her türlü üretimi yapabilecek çok çeşitli ekipman, alet ve cihazlara sahip. Herhangi bir üretim yöntemiyle işlerini sınırlandırmayan Billionaire Furniture, bu nedenle üretim tarzının ana fikri, toplu veya bireysel herhangi bir iş emri almalarına izin veriyor. Müşteriler, büyük bir mobilya markası, toplu konut inşaatçıları veya sadece evini veya iş yerini dekore etmek veya yenilemek isteyen bir aile de olabiliyor... Firma yetkilisi Merve Aycan'a iç mekanlara yönelik temel yaklaşımlarını ve Billionaire Furniture'nin sunduğu avantajları sorduk...

Billionaire Furniture'in iç mekanlara yönelik sunduğu ürün gamında neler öne çıkıyor? Ürünlerinizin iç mekan tasarımındaki yeri ve mekanlara yönelik temel rolünü nasıl özetlersiniz?

Eğer mobilya tasarımının, beş bin yıllık tarihsel temelleri üzerinden geleceğe doğru ilerleyişini grafik bir dille resmedecek olsaydık, ortaya çıkan şema, tek bir orijinden yola çıkan ve genişleyerek hacim kazanan bir spirale benzerdi. Bundan dolayı içmimarlık ve mobilya tasarımı farklı disiplinlermiş gibi görünse de birbirinden ayrılmayan ve birbirini tamamlayan iki başrol oyuncusudur. Ev tasarımı örneği ile devam edelim. Akseuarına kadar her şeyini seçtiğiniz ve tasarladığınız bir hacim yaratırken mobilya tasarımının rolü çok büyüktür. Mekanlar tamamlandı teslim edildiğinde müşterinin memnuniyeti, bu kadar fazla emeğin ve çok yönlü tasarım yapabilmenin önemini anlatır. Bu süreçleri yaşarken iç mimarlığın farklı disiplinlerden beslendiği ve mobilya tasarımının vazgeçilmez bir unsur olduğu aklımızdan çıkmamalıdır. İthal ve yerli ürün satın alma haricinde özel olarak atölye ortamında ürettireceğiniz mobilyalar da vardır. İşte burada mobilya tasarımının önemi ve mekanla ilişkisi devreye giriyor. İçmimar olarak, konut ya da ofislerin mekan tasarımı ile beraber kullanıcılar için mobilya tasarlayıp imalatlarını da yaptırmanız gereklidir. Ayrıca böyle güzel bir soru sorduğunuz için teşekkür ederim.

Billionaire Furniture'in ürün geliştirme sürecindeki temel yaklaşımı nedir? Bu yaklaşımın mekanlar için sunduğu perspektif üzerine neler söylenebilir?

Son 30 yıldır yapılan araştırmalar göstermiştir ki yeni ürün geliştirme süreci farklı denetleme kriterleriyle değerlendirilebilir bazı gelişim aşamalarından oluşmuştur. Her bir gelişim aşaması sonunda



bir sonraki aşamaya geçerken durulup sürecin değerlendirilmesinin yapıldığı noktalara "aşama eşiği" adı verilir. Aşama eşikleri yeni ürün geliştirme sürecinde bulunulan aşamadan daha ileri bir aşamaya geçilip geçilmemesinde kullanılan bir değerlendirme formudur. Yani ürün geliştirme süreci yeni bir fikri oluşturmaktan bu fikri ticarileştirilmiş bir ürüne dönüştürmeye kadar uzanan uzun ve dinamik bir süreçtir. Birçok içmimar bu konu üzerine eğilmiş ve birbirine benzer aşamaları içeren süreç modelleri oluşturmuşlardır.

Sunduğunuz ürünlerin özellikleri ve uygulama açısından sağladığı avantajlar hakkında neler söylersiniz?

Mobilyaların ve mekânların başlangıç ve gelişim sürecine bakıldığında yerleşik düzene geçilmesi ile başladığı görülmektedir. İşleve göre iç mekânın ve mobilyaların biçimlenerek yerleşmesi ise çok sonraki süreçte devreye girmektedir. Yerleşik düzenden önce ateşin yandığı mekân; çalışma, pişirme, yeme ve uyuma mekânı gibi işlevleri barındırabilmekteydi. Bu süreçte mobilya çok kısıtlı bir kesimin sahip olabildiği, sahip olan kişilerin ise yanlarında taşıdıkları ve dolaştırdıkları hareketli öğelerdi. Bu aşamada bahsi geçen düz bir tablanın mekân içindeki sabit kaideler üzerine yerleşmesi ile meydana gelen çalışma veya yemek masası gibi mobilyalardır. Asillerin soyluların, devlet görevlilerinin veya kralların sahip olabildiği o dönemki mobilyalar, günümüzde halen mobilyanın bir statü göstergesi olmasının nedeni. Halk kesimi de, kendince ürettiği daha basit çevredeki ahşap ve taş gibi malzemelerle üretilmiş, kaba denilebilecek ve işlevin baskın tutulduğu mobilyalar kullanılmaktaydı. Mobilyalar ilk üretildikleri dönemden itibaren, beğeni ve değer öncelikli tutularak üretilmiş ve kimi dönemlerde ise bu statü göstergesi öğelere yapılan harcamaları nedeni ile ülke bütçelerinde sorunlar yaşanmıştır. Günümüzde halen güzel bulduğumuz beğendiğimiz mobilyalar ile iç mekânlarımızı donatmaktayız.

Ürünlerin içmimarlar tarafından tercih edilme sebepleri arasında neler öne çıkıyor?

Bir mobilyanın pazarındaki başarısı, o mobilyanın müşterinin ihtiyaçlarına ne derece uyum sağladığıyla orantılıdır. Tüketicilerin asıl ihtiyaçlarını anlamadan tasarlanmış mobilyalar hiç satılamaz. Örneğin bir koltuk tasarlıyorsunuz, müşteriler mobilya mağazasına gelip koltuk modellerinize bakıyor ve satın almadan gidiyorlar. Hâlbuki koltuğunuz piyasadaki en kaliteli malzemeden, kumaştan ve işçilikten! Sizce ne oluyor? Eğer ürettiğiniz koltuk; standartların ve insan ergonomisinin dışında ve sadece geniş metrekarelik salonlara uygunsa doğru bir mobilya tasarımı kategorisinde yer almıyor. Üzerinde kafa patlattığınız günlerce eskiz yapıp, beğenmeyip ve tekrar tasarladığınız o koltuk müşterinin ihtiyacını karşılamıyor. Ne kadar uğraşsınız uğraşın, fiyatta indirim yapın hiçbir işe yaramaz, müşteri o koltuğu kolay kolay almaz. Bu basit gözükken satış politikası uygulandığında, ürün tasarlayan içmimarın başarısızlığına yol açıyor.

www.billionairefurniture.com





Deniz mavisi doğa yeşili...

Yelkenkaya Villa

Tasarımca Design Office | Burçin Dinler, Diğdem İncesu, Cansu Meymar, Elif Utkun

Tasarımca Mimarlık tarafından Urla'da gerçekleştirilen Yelkenkaya Villa Projesi, denizin mavisi ve geniş bahçe alanındaki yeşiliyle yaz kış kullanılabilir bir yaşam alanı olarak öne çıkıyor.

İzmir'in Urla ilçesinde bulunan Yelkenkaya Villa; tasarımıyla yaz ve kış döneminde yaşanabilecek konforlu bir mekan haline gelmiştir. Yaklaşık 300 metrekare alana sahip olan Yelkenkaya villa, sadece kolonları kalacak şekilde soyulmuş,

sonrasında ise güçlendirme projesi tamamlanarak mukavemeti arttırılmıştır. Sadelik, netlik ve vurgunun yer aldığı bu villada sonradan mutfak bölümüne bir de kış bahçesi eklenmiştir. Keyifli sofraların kurulacağı bu bölümde ahşap formu

bir masa ve etrafına özel olarak tasarlanan hem depolama hem de oturma alanı olarak kullanılabilen bir sedir eşlik etmektedir.

Sakin tonların yer aldığı bu villada, geniş doğramalar sayesinde ferahlık ön plandadır. Öncesinde çatı müdahale alanı olarak kullanılan çatı katı, şimdi ise küçük bir kız çocuğunun hayallerini süslemeye yetmektedir. Kırık çatı formundaki bu alana bir de özel olarak deniz kızı formunda bir duvar resmi resmedilmiştir.

Birinci katta; biri ebeveyn yatak odası olmakla beraber, her biri deniz gören üç adet yatak odası bulunmaktadır. Denizin mavisi ve geniş bahçe alanındaki yeşiliyle büyüleyen bu villa, sevdiğimiz projelerimizden biri olarak keyifle sonlanmıştır.

Dileriz; ev sahipleri de bu huzurlu evde mutlu olarak yaşamaya devam ederler.

PROJEDE KULLANILAN MALZEMELER

Sabit Mobilyalar: Özel İmalat | Dif Mobilya

Hareketli Mobilyalar: Leo Concept, IKEA

Mutfak İmalatı: Intema Mutfak | Vitra

Vitrifiye ve Seramikler: Vitra | Vitra Seramik

Alüminyum Doğrama: Linea Rossa | Myc Yapı

Aksesuarlar: Leo Concept, IKEA, Madame Coco,

English Home, Bella Maison, Paşabahçe

Elektronik Cihazlar: Franke, Mitsubishi Electric, LG

Mermer ve Uygulama Ekibi: Erkoç Marble | Gürtaş Granit

Parke: Goya Parke

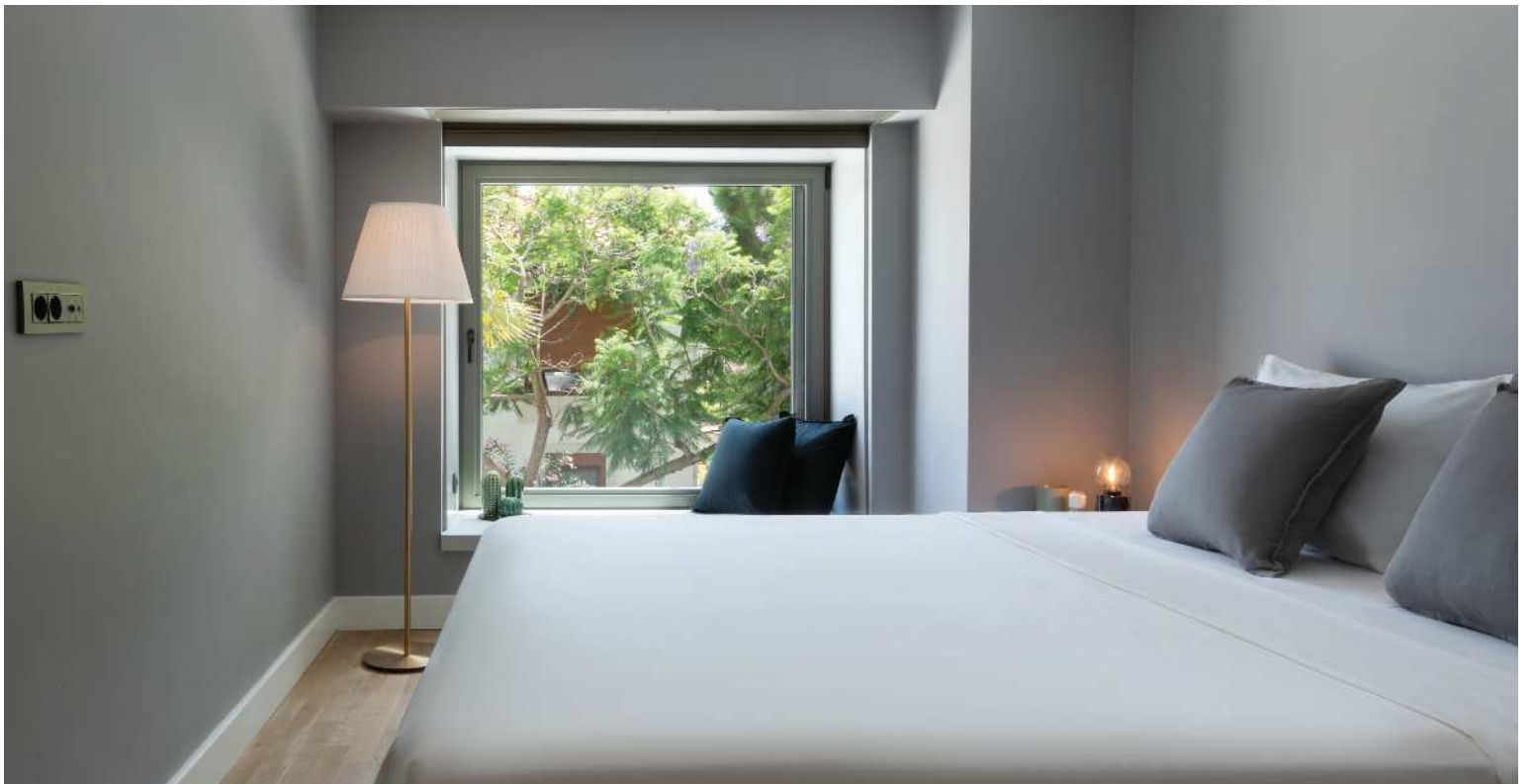
Aydınlatma: Dr - Light

Giriş Kapısı: Sur Kapı



PROJE | *Yelkenkaya Villa Projesi*





PROJE | *Yelkenkaya Villa Projesi*



Tasarımca Design Office

1994 yılında İzmir Alsancak'da kurulan Tasarımca Design Office, 2010 yılı itibariyle yurt içi ve yurt dışı faaliyetlerini İzmir Bostanlı'da sürdürüyor. Mimari, içmimari ve uygulama alanlarında hizmet veren Tasarımca Design Office' in son yıllardaki işlerinin ağırlıklı bölümünü konutlar, ofis alanları, cafe-restaurant ve endüstriyel yapılar oluşturuyor. Bunun yanı sıra pek çok mesleki yayın organında yayımlanmış projeleri bulunan Tasarımca Design Office'in çeşitli yarışmalarda elde ettiği dereceleri de bulunuyor. Tasarımca Design Office, tasarımda detay-bütün ilişkisi yaratmak adına uzman ekipler oluşturarak işverenlerine mümkün olan en iyi çözümleri üretebilmek için çalışmalar yürütüyor. Her projeye farklı bir soluk ve kimlik getirmeyi hedefleyen mimarlık ofisi, her tasarımında ayrı bir araştırma alanı ve klişelerin sorgulanabileceği bir fırsat olarak yaklaşıyor ve mimari üretimlerini bu çevrede geliştiriyor.

Burçin Dinler

Burçin Dinler, profesyonel kariyerine 1994 yılında başladı. İç mimaride doğal görünüş ve müteviziliği vurgular. Geometrik ve keskin şekiller kullanarak eşsiz çizimler üretir. Amacının yaşanılabilir mekanlar yaratmak olduğuna inanmaktadır. Öncelikle yaşanan ortamın karmaşıklığından arınmış ve aynı zamanda fark edilir derecede şık olması için düzenlemeler yapar. Monotonluğu reddeder ve benzer projelerden yeni anlam ve ifadeler yaratır. Görünmeyen yönleri hayata geçirmek için çaba sarf eder. Burçin Dinler'e göre her dekore edilmiş mekan, mekan sahibinin kalesidir, kişinin gücünü temsil eder. Dekorasyonun basitlik ve kullanılabilirlik sunması çok önemlidir. Mekanlar insanların yaşaması için yaratılır ve bu nedenle insanlarla yarışmamalıdır.

Diğdem İncesu

2010 yılında Yaşar Üniversitesi Mimarlık Fakültesi İçmimarlık Bölümü'nden mezun oldu. On üç yıldır Tasarımca Design Office'de içmimar olarak profesyonel iş yaşantısını sürdürmektedir. Bu zaman dilimi içinde butik otel, farklı ofisler, endüstriyel yapı, daire ve kupon villalar gibi pek çok farklı proje de yer almıştır. Gelecekteki hayali; insanların daha huzurlu yaşayabileceği mekanlar tasarlamaktır.

Cansu Meymar

2010 yılında Akdeniz Üniversitesi Mimari Restorasyon Programı'ndan mezun olduktan sonra eğitimine ara vermeden Yaşar Üniversitesi İçmimarlık ve Çevre Tasarımı Bölümü'nden 2017 yılında mezun oldu. Yaklaşık altı yıldır Tasarımca Design Office'de içmimar olarak profesyonel iş yaşantısını sürdürmektedir. Mesleki kariyerine Tasarımca Design Office'de devam eden Cansu Meymar'ın en büyük hayali, bu meslekte çizgisini hiç bozmadan güzel izler bırakabilmektir.

Elif Utkun

2019 yılında Yaşar Üniversitesi Mimarlık Fakültesi Mimarlık Bölümü'nden mezun oldu. Yaklaşık iki yıldır Tasarımca Design Office'de mimar olarak profesyonel iş yaşantısını sürdürmektedir. Mimari ve iç mimariyi kapsayan tasarımsal yolculuğunu; sınırları esnetecek yenilikçi fikir ve fonksiyonel yaklaşımlarla, araştırarak ve geliştirerek devam ettirmeyi hedefliyor.



Tasarımca Design Office
Cemal Gürsel Cd. No:530 D:4 Barış Apt.
Bostanlı - Karşıyaka - İzmir
0232 3364641
info@tasarimca.com.tr
www.tasarimca.com.tr



Les Iconics

Fransa'da üretilen BerryAlloc parke koleksiyonları, her iç mekana ve yaşam tarzına uyacak renk çeşitliliğine sahiptir. Yüksek dayanım, kolay uygulama ve özellikle de kolay temizlik gibi özelliklere sahip parkeleri, yaşam alanlarınızın bir parçası yapabilirsiniz! Parke koleksiyonları Les Iconics, parkenin otantikliğini vurgulayan özel bir koleksiyondur. Bu koleksiyon, eskitme ve elle işlenmiş yüzey alternatifleri ile rustik ve derin yarıklara sahip yüzey bitişleri sunar. www.berryalloc.com

MEKANLARA KİMLİK KAZANDIRAN ZEMİNLER... PARKELER...

İç mekanların ayrılmaz zemin örtüsü parkeler, birbirinden farklı renk, desen ve yüzey alternatifleriyle dokundukları her alanı özgün kılıyor ve mekanlara kimlik kazandırıyor. Yüksek teknoloji ile donatılmış yeni nesil parke yüzeyleri, daha doğal, daha dayanıklı ve tasarımcıların mekanlarda oluşturmak istedikleri tasarım çeşitliliğine de hitap ediyor. İşte zemin üreticisi markalarının iç mekan tasarımcılarına sunduğu parke seçkisinden örnekler...





Ercan Tandoğan



Garbelotto Creator Oak with Murano Glass

Zeminde doğru tasarım için doğru ve kaliteli ürün

Konut, ofis, ticari alanlar, AVM'ler, restoranlar ve havaalanı gibi her türlü mekana yönelik kalite, dayanıklılık, estetik, tasarım, zamanlama ve fiyat odaklı parke çözümleri sunduklarını ifade eden Goya Parquet yetkilisi Ercan Tandoğan, parkeyi bir mekanın temeli olarak nitelendiriyor ve doğru tasarım sonucu için ürün kalitesinin gözardı edilmemesi gerektiğine vurgu yapıyor.

Goya Parquet'in iç mekanlara yönelik sunduğu ürün gamında neler öne çıkıyor? Ürün gamımızda herkesin bildiği standart plank (serbest boy), balıksırtı, Macar kesim ve marküteri parkelerin haricinde estetik ve teknik anlamda ürüne katma değer sağlayan birçok farklı özellikler bulunmaktadır. Örneğin Piove Parquet markamızda yurtdışından ham yüzeyli olarak getirdiğimiz ürünleri kendi bünyemizde tamamen kalite kontrol dahilinde sınırsız renk alternatifi ve kısa süreli terminlerle müşterilerimize sunabiliyoruz. Renklerin tonlarının dahi önem kazandığı günümüz tasarımlarında ve zamanın en büyük maliyet olduğu yaşantımızda hem zamandan tasarruf etmek hem de istenilen rengi çok kısa sürelerde tedarik etmek müşterilerimizi çok rahatlatan bir konu. Bunun haricinde İtalya'dan distribütörlüğünü yaptığımız Garbelotto markamızda ürün çeşitliliği anlamında oldukça

geniş bir yelpaze bulunmaktadır. İtalya'nın cam üretiminde meşhur Murano adasında üretilen sanat eseri camlarla Garbelotto parkelerimizin harmanlandığı Murano camlı lamine parkeler büyük ilgi uyandırıyor. Marküteri parke ve Macar kesim ürünlerde camın ve ahşabın uyumu sizlere inanılmaz bir estetik ayrıcalık sunuyor. Estetiğin haricinde Garbelotto ürün geliştirme ve Ar-Ge konusunda da oldukça önemli adımlar atan bir firma. Clip Up ismini verdiğimiz patentli döşeme sistemi ile artık parkelerin olası kazalara karşı tamir edilmesi 45 saniyelik çok basit bir işlem haline geliyor. Ayrıca bu sistem sayesinde parkelerinizi hiçbir zarar görmeden ve fire vermeden taşınacağınız yeni evinize götürüp uygulamanız da oldukça mümkün.

Goya Parke'nin iç mimarlara yönelik sunduğu çözümlerin ekseninde neler var? En çok hangi alanlara yönelik çözümlerinizi bulunuyor...?



Gli Antichi serisi gibi antika ağaçlardan üretilen parkelerle evinizin zeminlerinde tarihi yaşayıp hissedebilirsiniz.



Yüzeyleri özel dokularla işlenmiş rendeli, testereli efektlerle farklılık yaratabilirsiniz.



Xilema serisi ile doğada ömrünü tamamlamış yaşlı ağaçları evinizin zemininde tekrardan hayata dahil edebilirsiniz.



Hi-Tech serisi ile evinizin zeminlerini bir tekne güvertesine çevirebilirsiniz.

Ürünlerimizin malzeme ve alt taşıyıcı sistem kalitesini düşünürsek mekanlarda bizi kısıtlayan hiçbir alan yok diyebilirim. Evinizde düşününüz içi haricinde aklınıza gelebilecek her yeri lamine parkelerimizle kaplayabilirsiniz, kalite olarak bu konuda hiçbir kısıtımız yok. Ayrıca yoğun sirkülasyona maruz kalan ticari alanlar, AVM'ler, restoranlar ve havaalanı gibi genel alanlarda dahi tüm ürünlerimiz kullanılabilir. Sadece ürünü kullanacağınız yerin kullanım amacı, üründen beklentiniz ve tasarımınıza göre doğru ürün konusunda sizi yönlendirmemiz için konusunda uzman ekibimiz beklentinizi anlatmanız yeterli.

Mimar ve içmimarlar bizim müşterimizden ziyade birbirimizi karşılıklı çözüm ortağı olarak gördüğümüz, süreç içerisinde iş disiplini kaybetmeden samimi bir dost olarak yaptığımız işin keyfini paylaştığımız dostlarımızdır.

Sunduğunuz ürünlerin iç mekan tasarımındaki yeri ve mekanlara yönelik temel rolü nedir?

Bizce parke bir mekanın temelidir. Bir mekanda her şey zeminin üzerine inşa ediliyor. Dolaplar, kapılar, oturma grupları, sabit mobilyalar vs... Parkenizin tasarım anlamında bütünlüğü sağlaması çok önemli bir konu ama uzun yıllar kullanıcıya sıkıntı yaratmadan,

sorunsuz bir şekilde kullanılabilir olması da çok önemli bir konu.

Gün gelir koltuğunuzdan, masanızdan, dolaplarınızdan sıkılıp rahatlıkla bunları değiştirebilirsiniz. Ancak herhangi bir sebeple parkelerinizi değiştirmek gerekirse bunun için tüm evi ayağa kaldırmanız gerekir ki bu özellikle yaşanılan bir evde çok sıkıntılı bir durumdur. Bu sebeple tasarım evet çok önemli ama ürün kalitesini göz ardı etmemeliyiz. Tasarımda hiçbir sorunumuz yok, çözüm bulamayacağımız bir tasarım da yok ama kullanıcılara ürün seçerken ilk tavsiyemiz şudur: Önce renk beğenmeyin, ürünün kalitesini inceleyin, diğer detayları çözmek çok daha kolaydır.

Goya Parke'nin pazara sunduğu ürünlere yönelik geliştirme sürecindeki temel yaklaşım nedir? Bu yaklaşımların mekanlara yönelik sunduğu perspektif üzerine neler söylenebilir?

Goya Parke olarak 13 yıldır faaliyet gösteriyoruz. Bu süre içinde bir çok farklı lamine parke markası ile çalışma imkanımız oldu. Acı tatlı tecrübeler yaşadık ve günün sonunda geldiğimiz noktada bünyemizde bulunan ürünler ciddi bir süzgeçten geçmiş, kalite, dayanıklılık, estetik, tasarım, zamanlama ve fiyat anlamında müşterilerimizin tüm beklentilerini



karşılacak düzeydedir. Müşterilerimiz bilirler ki lamine parke ihtiyacımız ne olursa olsun, isteğimize yönelik tüm ürünleri Goya Parke'de bulabiliriz. Bu yılların getirdiği tecrübe ve çalışmanın sonucu oluşabilen bir durum. Dolayısıyla mekanlara yönelik her perspektif için çözüm Goya Parke'de mevcuttur diyebiliriz.

Pazara sunduğunuz ürünlerin özellikleri ve uygulama açısından sağladığı avantajlar hakkında neler söylersiniz?

Sunduğumuz ürünler isteğe bağlı olarak çok farklı özelliklerde değişebilmektedir. Burada önemli olan müşterilerimizin üründen beklentisini ve ne istediğini bilmesidir. Günümüzde lamine parke grubunda istenilecek her ürünü kişiye özel tasarımlarla ürettirip müşterilerimize sunmamız mümkündür. Uygulama açısından özellikle Garbelotto markamız bu konuda öncü bir firmadır. Geliştirdikleri uygulama yöntemleri ile sektöre öncülük etmektedirler. Özellikle Clip Up sistemi bu konuda devrim niteliği taşıyan bir sistemdir.

Bu tür ürünlerin iç mimarlar tarafından tercih sebepleri arasında neler öne çıkıyor?

Özellikle son 1-2 yıldır düz plank (serbest boy) ürünlerdense tasarım parkeler çok moda. Bunlar arasında balıksırtı, macar kesim, marküteri ve asimetrik kesimli parkeler ön plana çıkmaktadır.

Siz ürün gamınızda ve tasarım yaklaşımınızda bu talepleri nasıl karşılıyorsunuz?

Tabi ki bizler de özellikle sektörün taleplerini yönlendiren mimarların taleplerine öncelik vererek ürün gamımızı oluşturuyoruz. Ancak bunun haricinde gelişen teknoloji ve üretim yöntemleri ile birlikte markalarımızın ar-ge çalışmaları sonucu ortaya çıkan farklı ürünleri de sunup pazarda talep doğurabiliyoruz. Sonuçta farklı ve yenilikçi ürünleri ithalatçı ve üretici olarak biz pazara sunmalıyız ki yeni ürünlere karşı Sonuçta farklı ve yenilikçi ürünleri ithalatçı ve üretici olarak biz pazara sunmalıyız ki yeni ürünlere karşı talep oluşabilsin.

Goya Parquet Mağazalarımız :

İZMİR /Alsancak • İSTANBUL / Kalamış • MUĞLA / Bodrum

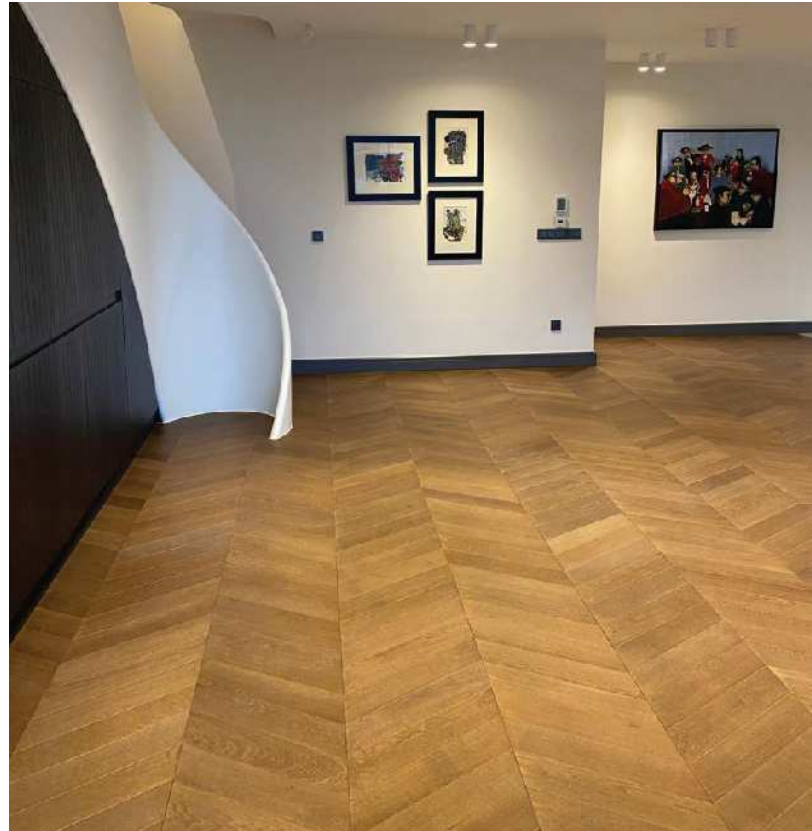
www.goyaparquet.com.tr

[instagram : goyaparquet](https://www.instagram.com/goyaparquet)



Parke modasında meşe yılı

Türkiye’de laminat parke ürünlerinde en zengin dekor gamına sahip Kastamonu Entegre, sevilen ahşap desenlerinden meşenin farklı tonlarından oluşan yeni Floorpan laminat parkeleri kullanıcıların beğenisine sundu. www.kastamonuentegre.com



Tivoli Chevron
www.massive.com.tr



Her mekana uygun seçenekler

Haro parke, evinize uzun yıllar boyunca zamansız, modern ve aynı zamanda sıcak bir atmosfer kazandırır. Zemin Collection'nun Haro markası ile geniş seçenek yelpazesi sayesinde parke zemin kaplaması, sadeden canlıya, zariften rustike kadar her türlü iç mekân stiline uygun seçenekler sunuyor...

www.zemincollection.com



En sevilen ahşap desenler

Parke modasında son trendleri yaşam alanlarına taşıyan Kastamonu Entegre, Floorpan 2023 koleksiyonuna eklenen 9 yeni dekor, en sevilen ahşap desenlerinden meşenin farklı tonlarını iç mekânlara taşıyor.

Les Exclusifs

Yenilikçi Ultimtec yüzey cilası, parkenin tasarımına ve renklerine odaklanırken, aynı zamanda meşe ağacının doğal görünümünü uzun yıllar koruma imkanı sunar. Fransa'da tasarlanarak üretilen bu BerryAlloc koleksiyonunda yer alan 10 renkli palettteki her referansın 4 farklı ebat seçeneği mevcuttur: XXL, Regular Long, XL Long, XXL Long.



Goya Parquet

Garbelotto Gli Antichi Elm Rustic - Plank - Fırçalı, Wax Efect Cilalı, Derzli



İlham veren marka AGT'den yeni Comfortech:

Kolay kurulum ve konfor için tasarlanmış, kendinden şilteli AGT'nin yeni ürünleri arasına giren Comfortech, yaşamda pratiklik arayanlar için üretildi. Saatlerimizin çoğunu geçirdiğimiz evlerden, ofislere, okullardan, etkinlik merkezlerinde kullanıldığında sesi absorbe etme özelliği ile huzurlu bir atmosferi yaşam alanlarına taşımak isteyenlerin tercihi oluyor. Effect Serisi'nin 8 ve 12 mm Altay, Everest, Ural, Elbruz modellerinde; Yoga Serisi'nin 8 ve 12 mm Nameste, Yin, Nidra modellerinde ve Marco Polo Serisi'nin 8 ve 12 mm Canada, Azor, Labrador modellerinde şilteli seçenek kullanımı sunan Comfortech, bulunduğu alanı dönüştürme konusunda kullanıcılarına hızlı ve kusursuz bir tercih sunuyor.
www.agt.com.tr



Onlarca yıllık deneyim

Distribütörlüğünü Zemin Collection'in yaptığı Haro Parkea ile doğal güzellikler ayrıntılarda kendini gösteriyor... Onlarca yıllık deneyime sahip Haro, zemini gerçekten güzel yapan şeyin ne olduğunu bir birinden farklı, kaliteli ürünleriyle ortaya koyuyor...

HPF Alüminyum Kilitli Parke

BerryAlloc HPF alüminyum kilitli parke koleksiyonları, estetiği üst-düzey teknoloji ile birleştiriyor. Norveç'te tasarlanıp üretilen HPF zemin kaplamaları, üstün bir tasarım ve dayanıklılık garanti eder. Süper güçlü yenilikçi Aluloc kilit sistemi ile yüzeylerinin çizilmeye ve lekelerle karşı dayanımı bu zemin kaplamalarını benzersiz kılar. HPF koleksiyonlarından Original, geniş ahşap dekor paletinin yanı sıra taş ve shipdeck gibi farklı 44 dekor seçeneği sunar. Bu referansların hepsi standart 1207x198x9 mm ebatlarındadır ve her plak 2 mm entegre şilteye sahiptir.



Goya Parquet

Garbelotto Oak Naturel Unique, Noblesse, Fırçalı, Habitat Cilalı, Derzli

gli Antichi Restored antique wood 100% original

İtalya'da tarihi yapılar restore edilirken sökülen ve kullanılmaz hale gelen kiriş, tavan kaplaması, kolon, kapı olarak kullanılan ahşapları yeniden değerlendirerek parkeye dönüştüren Garbelotto, mekanlarınıza yaşanmışlık olan bir ürün getiriyor... Otantik ve rustik ürünlerden hoşlananlar ve Country tarzı benimseyenler için ideal bir zemin kaplaması.. www.goyaparquet.com.tr

Dinginliğin ve Doğallığın Yeni Adı: AGT Yoga Serisi

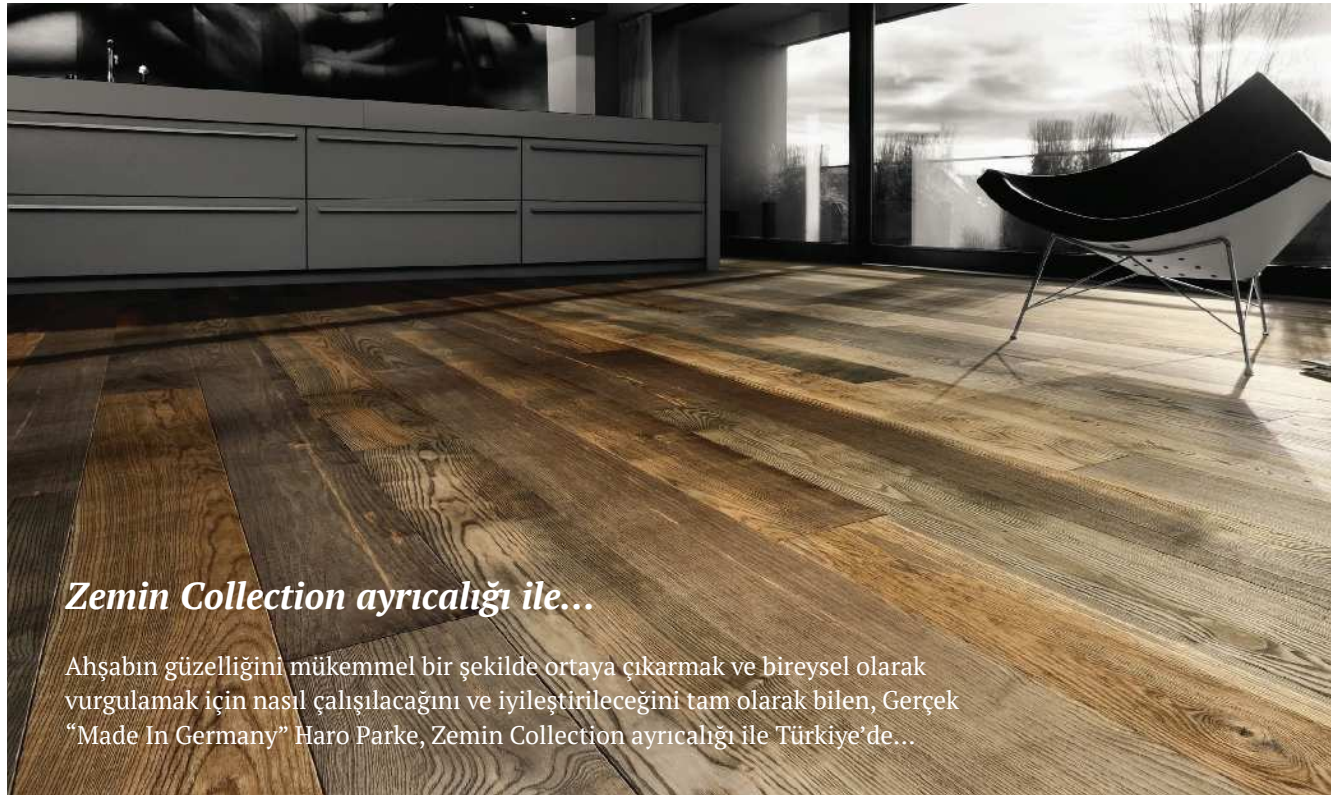
Beden ve ruhun uyumundan ilham alan Yoga Serisi, dinliği ve doğallığı yaşam alanları ile birleştiriyor. Register Emboss serisinin en yeni üyesi Yoga, sadeliği mekânlarınıza taşıırken, kusursuz yüzey yapısı ile uyum ve denge arayanların ihtiyaç ve beklentilerine çözüm sunuyor.

Yoga felsefesinin sekiz basamağından esinlenerek hazırlanan koleksiyon; pozitif duruşu simgeleyen Asana, iyiliğin dekora dönüşümünü betimleyen Karma, özgürlüğü hissettiren Mantra, sevgi dolu enerjisiyle Namaste, sakinliği besleyen Noda, huzur ve dengeyi yaşam alanlarınızda buluşturan Nidra, mekanın ruhuna ferahlık veren Noda, Canlılığın ifadesi Prana ve yaşam alanlarında enerji akışını dengelemek için üretilen Yin'den oluşuyor.



Parke modasına yön veriyor

Kastamonu Entegre, Floorpan koleksiyonuna eklenen yeni dekorlarla parke modasına yön veriyor. Floorpan Classic serisi Kristal Meşe, Otantik Meşe, Derin Meşe; Floorpan Sun serisi Samsun Meşe, İzmir Meşe, Muğla Meşe, Bursa Meşe, Petra Meşe; Floorpan Sunex ise Petra Meşe dekoru ile Floorpan 2023 koleksiyonunda kullanıcıların beğenisine sunuluyor.



Zemin Collection ayrıcalığı ile...

Ahşabın güzelliğini mükemmel bir şekilde ortaya çıkarmak ve bireysel olarak vurgulamak için nasıl çalışılacağını ve iyileştirileceğini tam olarak bilen, Gerçek "Made In Germany" Haro Parke, Zemin Collection ayrıcalığı ile Türkiye'de...

Ömür boyu garanti!

Laminat Parke uzmanı BerryAlloc, size ömür boyu dayanan otantik ahşap yüzeylere sahip güçlü ve iyi tasarlanmış zemin çözümleri sunar.

Belçika'da üretilen laminat parke koleksiyonlarının geniş dekor ve ebat seçenekleri arasından özgürce seçim yapabilir; açık ya da koyu tonlar, standart ya da ekstra büyük ebatlar, çarpıcı balıksırtı deseni ya da Yüzde 100 suya karşı dayanıklı özel koleksiyonlar... Çizilmeye karşı son derece dayanıklı, temizlemesi kolay ve ömür boyu garantiye sahip üstün kaliteli laminat parke koleksiyonları ile evinizi tasasız bir alana dönüştürün, rahatlığın ve konforun kapısını aralayın.



72 Saat Suya Dayanıklı Mood

Amerikan NALFA (Kuzey Amerika Laminat Parke Birliği) tarafından su dayanımı onaylanan yenilikçi marka AGT'nin en yeni parke koleksiyonu Mood, modunuzu yenileyecek dekorları ve suya dayanım fonksiyonu ile laminat parke sektörüne yepyeni bir vizyon getiriyor.

Koleksiyonunda taş ve ahşap dekorları barındıran Mood koleksiyonu, taş dekor ve büyük ebat seçenekleri ile seramik ürünlerine de alternatif sunuyor.

Laminat Parke sektörünün modunu yükselten, 72 saat suya dayanım özelliği ile öne çıkan Mood Serisi, kaydırmaz yüzey ve dekorlar ile uyumlu süpürgelik, duvar kaplama seçenekleri ile yaşam alanlarına deniz ferahlığını taşıyor.



MEKANLAR ARASI GEÇİŞLERİN OLMAZSA OLMAZI... KAPILAR VE PENCELER

Yaşam alanlarına açılan, mekanlar arası geçişlerin olmazsa olmazı kapılar ve pencereler... İşlevselliği kadar kimi zaman ışık, kimi zaman ses ve su yalıtımı, kimi zaman da hava sirkülasyonu ve enerji verimliliğine yönelik sağladığı katkı yönüyle de mekanlara bambaşka bir atmosfer sunuyor. Farklı ürün, farklı teknoloji, farklı desen ve tasarım seçenekleriyle sunulan ürünler, yaşam alanları arasındaki geçişlere de eşlik ediyor...

Evlere renk katan kapılar...

Alışlageldik renk ve konseptlerin dışındaki tasarımlarla farkını ortaya koyan Themore Concept, kapı tasarımlarıyla dikkat çekiyor. Özel tablalı ve çitalı, özel üretim lake boyalı neoklasik kapı modeli Melisa modeli ile evlere renk katıyor. Hem lake boyalı hem de kapı malı uygulanabilen Gold serisi ve doğal ahşap görünümünde 9 renk skalasına sahip Alara serisi ile hayal gücünüze hitap ediyor. Melamin yüzeyli çizilmelere ve darbelere karşı dayanıklı, özenle tasarlanmış desenlere sahip Lima modeliyle ise modern bir estetik sunuyor.

www.themore.com.tr





Kapı ve dolaplara Themore Concept dokunuyor

Evlerin en kilit mimari öğeleri kapı ve dolaplar, yaşam alanlarının stilini yansıtan önemli detaylar olarak öne çıkıyor. Mutfak, banyo, kapı, vestiyer, dolap, ray dolap ve dekorasyon ürünlerini bir çatı altında toplayan tek marka Themore Concept, zengin portföyü ile yaşam alanınızın tamamıyla uyumlu bir dekorasyona ulaşmanızı sağlıyor.

Ahşaplar koruma altında

DYO Boya, Massiveline su bazlı ahşap verniği ile sıcak ve nemli havaya karşın ahşabın doğal rengini bozmadan koruma sağlarken, Massiveline Tik Yağı ile de UV dayanımı ve su direnci kazandırıyor.

www.dyo.com.tr



Doğru kapı ve pencere seçim rehberi...

Yaşam alanlarının kilit noktaları olan kapı ve pencereler, dekorasyonda göze çarpan unsurlar arasında yer alırken, evin havasını bütünüyle değiştirerek baştan yaratıyor. Kullandığı teknoloji ve tasarım kabiliyetiyle her türlü mekanda farklı beklentilere cevap veren Egepen Deceuninck, pencere ve kapı seçiminde dikkat edilmesi gerekenleri paylaşıyor.

Evlerin bütünleyici parçalarından olan kapı ve pencere seçimleri, dekorasyon ile evin atmosferinde büyük bir fark yaratıyor. Günümüzde her kapı ve pencere tipi farklı avantajlar sağlıyor. İdeal kapı ve pencere tercihi için öncelikle temel ihtiyaçların belirlenmesini öneren Egepen Deceuninck, tasarımların aynı zamanda işlevsel olduğundan emin olunması gerektiğine dikkat çekerek şu bilgileri aktarıyor:

HAVA SİRKÜLASYONUNU ARTIRMAK İÇİN ÇİFT AÇILIMLI VEYA SÜRGÜLÜ PENCERELER SEÇİN
Eve doğal ışık girmesini ve havalandırmasını sağlayan kilit parçalar pencerelerdir. Evde temiz hava sirkülasyonunu artırmak için çift açılım kanatlı pencere ve kapılar, yalıtımlı sürme sistemleri, geniş açıklıklı yüksek pencere ve kapılar tercih edilmelidir.

DAYANIKLI VE KOLAY TEMİZLENEBİLİR OLMASINA DİKKAT EDİN
PVC pencere ve kapıların bakımı, uzun vadede önemli bir faktördür. Ahşap kapı ve pencereler, düzenli boya ve vernik gerektirebilirken, PVC gibi malzemeler daha az bakım gerektirir. Seçtiğiniz malzemelerin dayanıklı ve kolay temizlenebilir olduğundan emin olun.

DOĞRU SEÇİMLERLE ENERJİ KAYIPLARINIZI AZALTIN
Yalıtımsız pencere ve kapılar izolasyon açısından yeterli olmazken, binada büyük ısı kayıplarına sebep olur. Bu nedenle ısı kayıplarında büyük oranda azalma sağlanabilmesi için, PVC kapı ve pencereler ile yalıtım özelliğine sahip ısıcamların tercih edilmelidir. Bu sayede kışın ısıdan, yazın ise özellikle klimalı evlerde soğutmadan tasarruf sağlanmış olur.

Tüm bunlarla beraber, doğru ısı ve ses yalıtımı ile güvenlik önlemlerinin de dikkat edilmesi gereken konular arasında olduğunun altını çizen Egepen Deceuninck, kullanıcılara bütçelerine ve ihtiyaçlarına en uygun ve doğru seçenekleri araştırmasını önererek kaliteli ve dayanıklı ürünler seçmenin uzun vadede önemli bir tasarruf sağlayacağını altını çiziyor. Ayrıca kullanıcılara doğru pencere ve kapı seçimi konusunda Assist hizmeti ile yanıt veren Egepen Deceuninck, yanlış pencere ve kapı tercihlerinde de uzman kadrosuyla birlikte hızlı ve pratik bir şekilde çözüm sağlıyor.
www.egepen.com.tr





Yenilikçi ve prestijli bir tasarım vizyonu...

Anadolu Ajansı İstanbul Genel Müdürlük Binası

BAB Architects | Hüseyin Beş, İrem Arıbaş

BAB Architects'in İstanbul'da gerçekleştirdiği "Anadolu Ajansı İstanbul Genel Müdürlük Binası"nın iç mimari tasarımında, yayıncılık dünyası ile ilgili teknolojik ve alt yapısal konuları çözüme kavuştururken kurumun prestijini ve yenilikçi vizyonunu da yansıtan bir dil kullanıyor.

Ulusal ve uluslararası alanda gerçekleştirdikleri farklı ölçeklerdeki mimari ve iç mimari ofis projeleriyle tanınan İstanbul merkezli mimarlık ve iç mimarlık ofisi BAB Architects, Anadolu Ajansı İstanbul Genel Müdürlüğü ve Açık

Ofisi projesinin iç mekanlarını tasarladı. Üç bodrum kat, zemin kat ve 12 normal kat olmak üzere toplam 15.000 metrekare inşaat alanına sahip olan yapının tüm iç mekan tasarımlarını ve kontrolörlüğünü gerçekleştiren BAB Architects yapının iç mimari konseptini

kurgularken ortaya koyduğu tasarım, mimari planlama ve çözümlerin yayıncılığı da içine alan teknolojik ve alt yapısal konular dahil olmak üzere kurumun prestijini ve yenilikçi vizyonunu da yansıtmayı amaçlamış. Anadolu Ajansı İstanbul Genel Müdürlüğü ve Açık Ofisi, üst yönetim katı, açık plan ofis katları, bina ana giriş ve personel giriş lobileri ile kafe-bistro, mini amfi, seminer alanı, spor salonu, mescit gibi ortak alanların konumlandırıldığı zemin ve bodrum katlar olmak üzere üç ana bölümden oluşuyor.

Üst yönetim kat konsepti; açık gri ve tonlarının dengeli şekilde mat ve parlak yüzeyler halinde kullanılmasıyla oluşturulan yalın bir arka plan üzerine sofistike ve aynı zamanda Amerikan ceviz mobilya yüzeyler ve duvarlarda kahve tonlarında tekstil tabanlı vinil dekoratif duvar kağıtlarının kullanımıyla katın ağırlığını da koruyan bir yaklaşım ile geliştirilmiş. Mimari planlamada yönetim odalarının kat planının cephe yönlerine yeterli boyutlarda yerleştirilmesinden sonra geriye kalan geniş ortak alanda BAB Architects mimarları tarafından 'cam fanus' adı verilen bir bekleme alanı oluşturulmuş. Katın merkez aksında konumlandırılan bu eliptik bekleme alanı

PROJEDE KULLANILAN MALZEMELER

Mobilya ve Mobilya Aksesuarları: Ersu Mobilya
Tüm ince iş malzemeleri, zemin ve duvar kaplamaları:

- **PVC:** FORBO /Allura Flex Light / Iron Cement - Moduleo / Moods Wicker
- Concretta / Mikrobeton - MikroceMENT
- **Duvar Kağıdı:** Wallpepper / Reef ACG-35-A
- 41zero42 / Biscuit Dune Bianco
- Kriskadecor / Snina Alluminum chain
- **Doğal Taş:** Zirve Stone / Spiderman Brown Kuvarsit
- **Led Ekranlar / Videowall:** LEDECA



PROJE | AA İstanbul Genel Müdürlük Binası

aynı zamanda kat sirkülasyonuna yön veriyor. Anadolu Ajansı İstanbul Genel Müdürlüğü ve Açık Ofisi projesinin kat genelinde de yer verilen kapsamlı bir peyzaj proje ile fanus içerisi aynı zamanda canlı bitkilerle öne çıkartılmış ve katta yeşil, rahatlatıcı bir ortam yaratılmış. Bekleme alanının tam üst hizasında ortadaki bu eliptik formun bir yansıması olan ve kat konseptinin bir diğer etkili elemanı olarak tasarlanan eğrisel merdiveni de içine alan, toplamda iki kata yayılan bir ışıklık tasarlanmış. BAB Architects, kat konseptine bu ışıklık detayını da ekleyerek katın renk ve malzeme seçimleriyle kurgulanan yalın karakterinin yapısal olarak çarpıcı bir kimlik kazanmasını hedeflemiş.

Açık ofis katlarının konsepti; yeni nesil ve şeffaf bir çalışma ortamı yaratmak amacıyla geliştirilmiş. Katlara ait idari odalar dışında kalan tüm alanların işlevsel ve mekansal ayrımları sadece kot farklılıkları oluşturan platformlar ve geçirgen özel imalat mobilyalar ile sağlanmış. Yalın fakat sofistike bir çalışma ortamı yaratmayı hedefleyen BAB Architects ekibi, malzeme ve renk seçimlerinde arka planda açık gri tonlar ve ufak ahşap dokunuşlar ile dingin, aydınlık bir fon tercih

etmiş. Oluşturulan bu aydınlık fon her bir ofis katının ve Anadolu Ajansı İstanbul Genel Müdürlüğü ve Açık Ofisi projesinin genel konseptinin ortak tasarım dilini temsil ediyor. Bir diğer taraftan ise her bir açık ofis katının tekrarlanan ortak yüzeylerinde öne çıkartılmak üzere katta özel bir renk seçilmiş. Böylece ofis katlarının tasarım kurgusu aynı zamanda her katı temsil eden ayrı bir renk konsepti üzerine oluşturulmuş.

Birinci bodrum kat ve zemin kat konsepti; bu iki kat için beş buçuk metreyi bulan kat yüksekliklerinin etkili bir şekilde kullanılmasını amaçlayan mimari çözümlerle, özel imalat mobilyalar ile zemin, tavan ve duvar yapı elemanlarının genel tasarımın da bir parçası olan eğrisel formlarla tasarlanmasıyla dinamik, çok amaçlı ve fonksiyonel ortak alanlar yaratmayı amaçlayan bir yaklaşım ile geliştirilmiş. Proje genel konseptinde olduğu gibi bu iki katta da açık gri ve tonlarını tercih eden BAB Architects mat ve parlak yüzeyler halinde yer yer ahşap yüzeyler kullanılmasıyla oluşturulan yalın bir arka plan üzerinde esasen sofistike bir etki hedeflemiş. Bu katlar da kapsamlı bir peyzaj projesi beraberinde yeşilin mekân içerisine en etkili şekilde taşındığı katlar olmuş.





PROJE | AA İstanbul Genel Müdürlük Binası



BAB Architects

BAB, İstanbul merkezli, kolektif bir mimari oluşumdur. Tasarım, proje yönetimi, uygulama ve kontrol hizmetleri başlığı altında mimari, iç mimari, televizyon dekoru ve sahne tasarımı alanlarında projeler geliştirmektedir. Her projeyi kendi bağlamı içerisinde ele alarak, o bağlama değer katacak yenilikçi ve kaliteli mimari çözümler üretmeyi ilke edinen firma 2018 yılında, İç Mimar Hüseyin Beş ve Mimar İrem Arıbaş tarafından kurulmuştur.



Hüseyin Beş

1984 yılında Isparta' da doğdu. Liseyi Isparta Anadolu Güzel sanatlar lisesinde okudu. Marmara Üniversitesi Güzel Sanatlar Fakültesi- İç Mimarlık Bölümünden 2007 yılında mezun olduktan sonra kariyerine İstanbul' da devam ederek, iç mimarlık ve bir çok yayın kanalı için televizyon dekoru, sahne tasarımı üzerine çok sayıda önemli projede tasarım, koordinasyon ve uygulama aşamalarında proje yöneticiliği yaptı. 2018 yılından itibaren mesleki çalışmalarına ortağı olduğu BAB Mimarlık' da devam etmektedir.



İrem Arıbaş

1985 yılında Zonguldak' da doğdu. %100 OSYM bursu ile okuduğu Bahçeşehir Üniversitesi Mimarlık Fakültesi- Mimarlık Bölümünden 2009 yılında mezun olduktan sonra kariyerine İstanbul' da devam ederek, çalıştığı mimarlık ofislerinde farklı ölçekli çok sayıda projenin proje yürütücülüğünü yaptı. 2018 yılından itibaren mesleki çalışmalarına ortağı olduğu BAB Mimarlık' da devam etmektedir.



BAB Architects

Hasanpaşa Mh. Gazhane Deresi Sk. No:40 Kadıköy- İstanbul
PK 34722
0 216 755 05 75
info@babarch.com
www.babarch.com





Çengelköy’de kafeden öte bir mekan...

Aura Food Coffee and Much More

Marchan Interior Architecture | Ömer Arıkan

Marchan İç Mimarlık tarafından Çengelköy’de tasarımı ve uygulama işleri yapılan “Aura Food Coffee and Much More” adlı restoran, kullanıcılarına keyifli ve rahat vakit geçirebilecekleri şık ve modern bir mekan olarak ön plana çıkıyor.

Kafe restoran alanında birçok projeye imza atan Marchan İç Mimarlık bu kez Çengelköy’de bulunan “Aura Food Coffee and Much More” isimli restoranın yapımını üstlenmiştir. Dünya mutfağı menüsüne sahip Aura Food Coffee and Much More restoranı Marchan İç Mimarlık tarafından modernliği ve rahatlığı

ön planda tutarak, 515 metrekare giriş katında müşteri oturma alanı, pişirme alanı ve barista ve 220 metrekare bodrum katında ise, üretim ve depolama alanına tasarlanmıştır. Mekanın kurumsal renklerine uygun olarak, lacivert tonları ile pirinç detaylar bir araya getirildi. Mekanın yüksek tavanının sağladığı imkan ile tavanlarda yeşillik ve ahşap

malzemeler kullanılarak ortama sıcak bir hava verildi. Yine bar alanı da mekanla bütünlük sağlayacak şekilde seramik ile kaplandı. Aydınlatmalarda yine mekanın tümünde yer alan modern ve sıcaklığı destekleyen malzeme ve tasarımda ürünlerden seçildi. Hem tasarım hem de uygulama işlerini kısa sürede tamamlayan Marchan İç Mimarlık, kullanıcılarına keyifli ve rahat vakit geçirebilecekleri şık bir mekan oluşturdu. Hareketli mobilyalarda sandalye, koltuk ve masalar mekana özel olarak rahat ve sıcak hissettirecek şekilde tasarlandı. Ayrıca doğal taş ve ahşap malzemelerin bulunduğu şöminenin bulunduğu alan yine mekanın kimliğini destekleyecek şekilde tasarlandı.

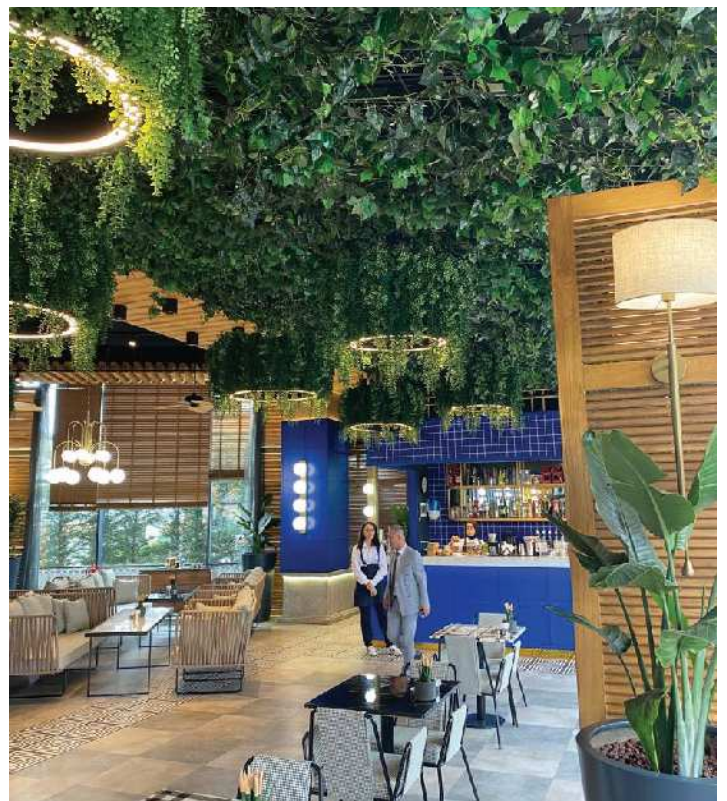
PROJEDE KULLANILAN MALZEMELER

Seramik: Ege Seramik
Özel Üretim Seramik: Destone
Aydınlatma: Gökçe Aydınlatma
Spot Grubu: Molled
Endüstriyel Mutfak: Çağdaş Mutfak Ekipmanları
Pergola - Cam: Limon Pergola
Tabela: Arttanıtım
Vitrifiye: Vitra
Ahşap İmalatları: Yıldırım Mobilya
Tezgahlar: Belenco



PROJE | *Aura Food Coffee and Much More*





PROJE | *Aura Food Coffee and Much More*



Marchan Interior Architecture

Marchan Interior Architecture, Ömer Arıkan tarafından 2011 yılında İstanbul'da butik bir iç mimarlık şirketi olarak kurulmuş olup, iç mimarlıkta tasarım ve uygulama alanlarında, farklı ölçek ve kategorilerde, müşteri talepleri doğrultusunda çalışmalar yapmaktadır. Tasarım ofisi, sanatı yaşam alanına entegre ederek müşterilerine sunmayı amaçlamakta ve çalışılan her projede hayal gücü ile sahip olunan tecrübeyi birleştirerek daha önce tasarlanmamış olanı sunmak adına faaliyet göstermektedir. Marchan Interior Architecture ekibi, bugüne kadar otel, iş merkezi, konut, mağaza ve ağırlıklı olarak kafe/restoran projelendirme ve uygulamalarına imza atmıştır.

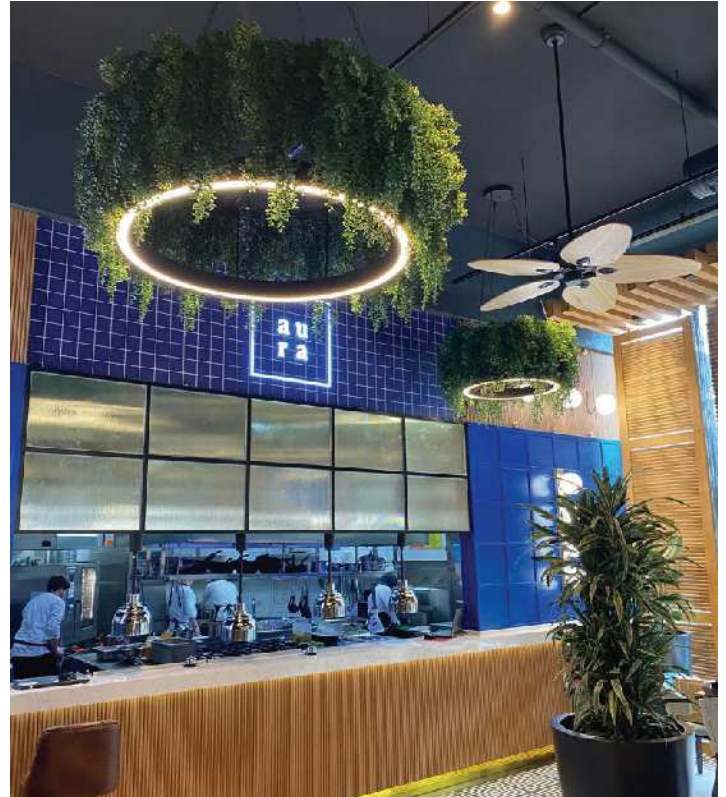
Ömer Arıkan

Marchan Interior Architecture'da tasarım ekibinin yöneticisi ve şirket yetkilisi olan Ömer Arıkan, tasarımına imza attığı projelerin uygulama takiplerini de gerçekleştiriyor. Arıkan, kalıcı, dayanıklı, uzun yıllar kullanılabilir, zamanın dışında kalmayan, insanı asıl özü olan doğadan uzaklaştırmadan yaşayan özgün mekanlar yapmayı hedeflemektedir.



Marchan İç Mimarlık

Teşvikiye Mahallesi, Valikonağı Caddesi, Akkavak Sokak, Defne Apartmanı
No:20, Daire: 2 Nişantaşı/İstanbul Tel: +90 212 224 02 04
www.marchan.com.tr info@marchan.com.tr



PROJE | Gül Güzellik Merkezi ve Estetisyenlik Kursu



İyi hissettiren güzellik merkezi...

Gül Güzellik Merkezi ve Estetisyenlik Kursu

Emre Karataş Mimarlık | Emre Karataş

Emre Karataş Mimarlık tarafından Balıkesir’de tasarımı yapılan Güzellik Merkezi ve Estetisyenlik Kursu, enerjik ve sıcak renklerle, iyi hissettiren bir mekan konsepti ortaya koyuyor.

Balıkesir’in merkezinin en işlek caddelerinden olan Gazi Bulvarı’nda bulunan “Gül Güzellik Merkezi ve Estetisyenlik Kursu” adlı işyerimize değişim gerçekleştirmek için planlı ve hızlı bir tadilat rehberi hazırladım. Dekorasyonun belki de en kilit sorusu... Hangi işyerlerinde nasıl bir tarz olursa olsun ilk önce renk belirleyici olmaz mı? Ben de böyle düşündüğüm için öncelikle işyerinin mevcut logosundaki renk karmaşasından kurtulup keyif veren bir renk

paletiyle yorumladım. Konsept olarak iyi hissettiren bir alan kurgulamak için renklerden pembe ve antrasit gri tonlarını birleştirerek enerjik ve içimizi ısıtan renkleri bir araya getirdim. İşyerinin girişindeki mevcut olan bekleme alanı ve karşılama alanını hem daha geniş göstermek ve oradaki karışıklığı engellemek için cam bölücülerle bölerek mekan içinde daha estetik ve daha fonksiyonel bir alan şekillendirmiş oldum. Mekanda bulunan gri duvarlar ile bekleme alanındaki koltukların

döşemesini seçmiş olduğum pembe skalasından sağlayıp bütünlüğü bozmamaya çalıştım. Buna istinaden bekleme alanındaki gri duvarlara derinlik katmak için kubbe nişler yapıp içerisine neon aydınlatmalar yaparak ışığın içeriden ve dışarıdan daha fazla yayılmasına özen gösterdim. İş yerlerinde en önemli alan girişidir. Giriş bölümünde tüm mekanı algılayabilmek çok önemlidir. Bunun için karanlık antresi bulunan mekana gerekli olan sıva ve alçı işlemlerinin ardından asma tavan işlemini gerçekleştirerek hem geçiş yolunun ferahlığını hem de estetik açıdan görsel bir izlenimini sağladım. Bina giriş duvarında ve işlem yapılan alanının duvarında mekana daha farklı bir hava katan duvar sanatı olan grafiti görseli ile bütünleştirdim. Böylelikle işyerinin vizyonunu yansıtan ve kendilerini de çok iyi hissettikleri samimi sıcak ve müşterisini kapsayan huzurlu ve rahat bir alan oluşturdum.

PROJEDE KULLANILAN MALZEMELER

Wc Seramikler: Çanakkale Seramik

İç Mekan Aydınlatmalar: Akın Aydınlatma

Wc Batarya: E.C.A

Wc Lavabo: Kale Artdeco

Koltuk Kumaşı: Derbey koltuk döşeme

Aynalar: Başkent Cam

Duvar Kaplama Paneli: AGT

İç Mekan Mobilyaları: Emre Karataş

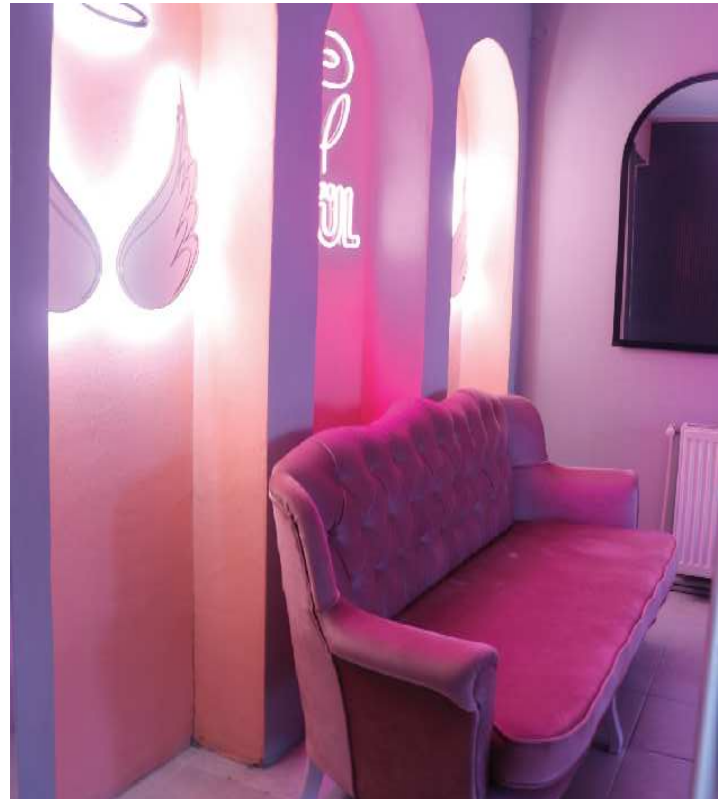
Mimarlık tarafından tasarlanıp

üretimiştir.

İç Mekan Boyası: Filli boya



PROJE | *Gül Güzellik Merkezi ve Estetisyenlik Kursu*

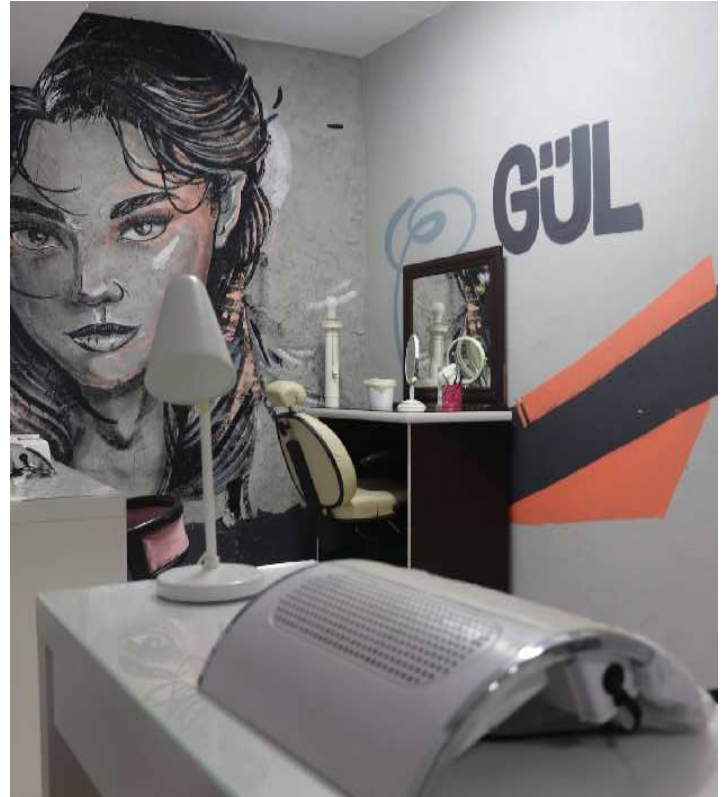


Emre Karataş

Lise eğitimi Ankara'da tamamladıktan sonra Yakın Doğu Üniversitesi'nde İçmimarlık Bölümü'nde eğitim aldı. Ardından Bursa'da Graviton endüstriyel Mutfak ve Regarde Design Studio'da mesleğine yönelik çalışmalar gerçekleştirdi. Sonrasında Balıkesir'de Mopex inşaat, Yenil Yapı İnşaat ve Mobilya, Uzay Mutfak ve Vitra'da çalışmalar yaptıktan sonra Emre Karataş Mimarlık'ı kurdu. İstekli, özenli ve dikkatli çalışmanın mutlaka başarı ile sonuçlanacağını bilinciyle hareket eden Karataş, iş yaşamında efektif ve hızlı olmak konusunda son derece özverili ve hevesli bir şekilde çalışarak, işinin gerektirdiği sorumluluğu merak ve istekle üzerine alarak hedeflerine ulaşmaya gayret ediyor.

Emre Karataş Mimarlık

Bahçelievler mh. 5081.sk No:23 D:4 Altıeylül / Balıkesir
Tel: 0 542 439 77 10
www.emrekaratasmimarlik.com.tr





Bornova’da yalın ve modern bir güzellik salonu...

Locca Hair and Makeup Couture

Luumi Interiors | Ezgi Tanış Kurt, Safiye Yüksel Gürel

Luumi Interiors tarafından İzmir’in Bornova ilçesinde gerçekleştirilen güzellik merkezi tasarımı Locca Hair and Makeup Couture, yenilikçiliğiyle özgün, minimal haliyle sade ve aynı zamanda dingin ve karakteristik bir mekan olarak öne çıkıyor.

izmir Bornova’da bulunan 105 metrekare alana sahip, tasarım ve uygulamasını yaptığımız “Locca Hair and Makeup Couture” tasarlanırken, firmanın kendi çalışma misyonunu da yansıtacak şekilde; yenilikçi, sade ve aynı zamanda dingin bir mekan yaratılması hedeflenmiştir.

Tasarım sürecinde ilk olarak ihtiyaçlar belirlenerek, mekan işlevsel olarak karşılama, saç tasarım, makyaj ve cilt bakım olarak bölümlere ayrılmıştır. Olabildiğince az

malzeme kullanmaya özen gösterilerek yalın ve modern bir dil oluşturmak hedeflenip seçilen renk tonlarının da yine bu dinginliği besleyecek şekilde natürel ve nötr olmasına önem verilmiştir.

Zemin, duvar ve tavanda tek malzeme kullanılarak mekanda bir bütünlük ve derinlik yaratmak hedeflenirken aynı zamanda kullanılan ahşap ve yerli bir doğal taş olan traverten ile kontrast bir etki yaratmak amaçlanmıştır. Bazı noktalarda dairesel hareketlerin bıraktığı

yumuşak etki ve doğadan gelen malzemelerin dengeli bir şekilde mekan içinde kullanılmasıyla huzurlu ve konforlu bir mekan hissi yaratmak istenmiştir.

Saç tasarım alanının merkezine konumlandırılan traverten küplerin içine oturan kavisli aynalar ile hem derin bir etki yaratılmak istenmiş, hem de dış mekanda hissedilen yeşilin tonu ayna etkisiyle içeriye yansıtılarak keyifli bir çalışma alanı oluşturulmuştur. Yine aynı bölümde kullanılan cam paneller ile kapalı bir bekleme alanı oluşturulurken aynı zamanda gerekli seperasyon da sağlanmış, kullanılan keten dokudaki perdelerle de desteklenerek dengeli bir ambiyans tasarıma işlenmiştir. Karşılama alanındaki desk bölümünde yine tamamıyla traverten kullanılarak monoblok bir tasarım giriş alanına konumlandırılmış, mağazanın, ihtiyaca yönelik iki farklı amaçla kullanılacak bölümleri arasındaki koridora da yönlendirici bir nitelik kazandırmıştır. Aynı zamanda vestiyer, malzeme dolapları, mutfak gibi alanlardaki mobilyaları, zemin, duvar ve tavan ile aynı malzeme olan mikrobeton uygulaması yapılarak gizli depolama alanları yaratıldı.

Kendi ürünlerinde de organik ve natürel malzeme kullanımını hedefleyen mağaza sahibi Gökçen Bey'in de zevkli fikirleri ile özgün, minimal ve aynı zamanda karakteristik bir çalışma alanı haline getirilen mekan, ahşabın ve doğal taşın vurucu etkisiyle zamansız bir tasarım olarak tamamlanmıştır.

PROJEDE KULLANILAN MALZEMELER

Mobilyalar: Luumi Interiors Özel İmalat

Yer, Duvar ve Tavan: Mikrobeton

Traverten İşleri: Alimoğlu Mermer

Aydınlatmalar: Sembol Elektrik

Perde: Home Art

Kumaş: Degrape

Vitrifiye: Vitra

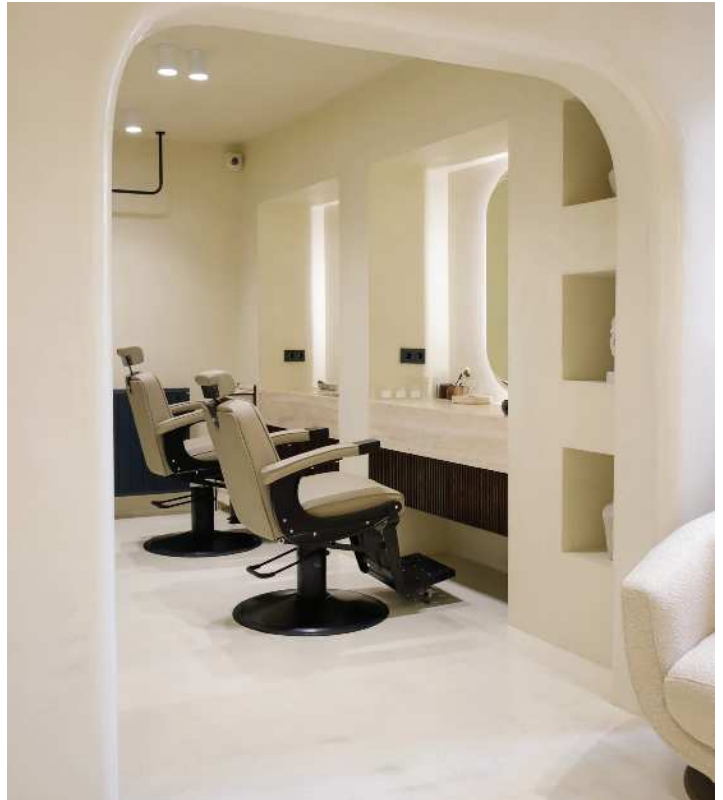
Armatür: Vitra

İç mekan bitkiler: Es Plante



PROJE I *Locca Hair and Makeup Couture*





PROJE | *Locca Hair and Makeup Couture*



Luumi Interiors

Luumi interiors, 2018 yılında Ezgi Tanış Kurt ve Safiye Yüksel Gürel tarafından kuruldu. İç mimari proje, tasarım ve uygulama alanlarında konut, klinik, ofis, otel, kafe gibi birçok farklı mekanın ihtiyaçlarına yönelik tasarımlarını gerçekleştirmektedir. Luumi interiors olarak kullanıcının ihtiyaç ve talepleri doğrultusunda, yaşam veya çalışma alanlarında tasarım anlayışı olarak işlevsel, yenilikçi ve yalın bir yaklaşımı benimsemektedir.

Ezgi Tanış Kurt

1990 yılında İzmir’de doğdu. Akif Ersezgin Anadolu Lisesi’nden mezun olduktan sonra lisans eğitimini Yaşar Üniversitesi Mimarlık Fakültesi İçmimarlık ve Çevre Tasarımı Bölümü’nde tamamladı. Mesleki çalışma hayatına yaklaşık 4 yıl boyunca bir mimarlık firmasında konsept, tasarım ve projelendirme alanlarında devam ettikten sonra, aynı zamanda okul ve çalışma arkadaşı olan Safiye Yüksel Gürel ile birlikte 2018 yılında kurdukları Luumi Interiors’da mekan tasarımlarına dönük çalışmalara devam ediyor.

Safiye Yüksel Gürel

1991 yılında İzmir’de doğdu. 2014 yılında Yaşar Üniversitesi Mimarlık Fakültesi İçmimarlık ve Çevre Tasarımı Bölümü’nden mezun oldu. Mesleki çalışma hayatına birkaç mimarlık firmasında proje ve şantiye sahasında önemli sorumluluklar üstlenerek sürdürdü. 2018 yılından itibaren Luumi Interiors’da, aynı zamanda okul ve çalışma arkadaşı olan Ezgi Tanış Kurt ile birlikte kurucu ortak olarak devam ediyor.



Luumi Interiors

Bayraklı - İzmir

0554 449 46 26 - 0554 649 46 40

info@luuminteriors.com

www.luuminteriors.com

instagram: @luumi.interiors



Dış mekanlarda iç mekan evrimi

Ürün tasarım sürecindeki ana prensiplerini son kullanıcının gözüyle bakmak şeklinde nitelendiren Exit Garden yetkilisi Murat Gezginci, kullanıcıların iç mekanda sahip oldukları konforu dış mekanda da talep etmesiyle dış mekana yönelik bir evrim gerçekleştiğine vurgu yapıyor.

Exit Garden'ın mekanlara yönelik sunduğu ürün gamında neler öne çıkıyor? Exit Garden ürün gamının kalbini fileli alüminyum sandalye, şezlong ve masa grupları oluşturur. Bu alanda Türkiye'de yüksek kapasite ve hızlı üretim yetkinlikleri sayesinde Exit, aynı zamanda ekonomik olmayı da başarıyor. Exit Garden fiyat / performans oranının piyasa ortalamasının üzerinde olduğunu söyleyebiliriz.

Exit Garden'ın iç mimarlara yönelik sunduğu dış mekan mobilya çözümlerinin mekan tasarımındaki yeri ve mekanlara yönelik temel rolü nedir? Yoğun trafiğe sahip ve bakım anlamında zamanı kısıtlı işletmeler için Exit Garden ürün gamı etkin bir çözüm ortağıdır. Ürünlerimizin kirlenme, yırtılma ve kırılma gibi müşteri kaynaklı ürün tahribatlarına gösterdiği direnç, tüm işletmelerin dış mekanlarında rahatlıkla tercih edilmesini sağlar.



Sizlerin sunduğunuz ürünlere yönelik geliştirme sürecindeki temel yaklaşımınız nedir? Bu yaklaşımların mekanlar için sunduğu perspektif üzerine neler söylenebilir?

Ürün tasarım sürecinde ana prensibimiz son kullanıcı gözüyle bakmaktır. Kendi evimize veya mekanımıza koymayacağımız bir ürün asla gamımızda yer alamaz. “Ergonomi, fonksiyonellik, estetik, vb” bunlar tüm tasarımcıların ezbere kullanacağı terimler. Fakat biz tasarımlarımızda bunların yanı sıra ekonomik olmasını da göz ardı etmediğimiz için bulunduğumuz yerdeyiz.

Sunduğunuz ürünlerin özellikleri ve uygulama açısından sağladığı avantajlar hakkında neler söylersiniz?

Dayanıklı, hafif, kullanım ve özellikle temizliği rahat olan Exit dış mekan fileli gruplar, özellikle Horeca alanında hizmet veren mimari firmaların dış mekanlarda öncelikli tercihidir. Alüminyum,

doğası itibariyle paslanmaz ve özgül ağırlığı diğer metallerle göre düşük bir metaldir. Bu durum, 4 mevsim dış mekanda kullanılabilen, aynı zamanda hafif olması sebebiyle, çoklu adetlerde istiflenmiş halinde bile kolayca taşınabilen ürünler demek. Ürünlerimizin tekstil yüzeylerinde, özellikle dış mekanda uzun ömürlü olarak tasarlanmış PVC textilen file kullanıyoruz. Bu da temizliği bir sorun olmaktan çıkarıyor. Ahşap olarak ise dış mekan için ideal karakterli, fırın kurusu Iroko tercih ediyoruz. Bunu da dış mekan için üretilmiş özel yağlar ile işlememiz sonucunda uzun vadeli kullanımda en iyi sonuçları alıyoruz.

Bu tür ürünlerin iç mimarlar tarafından tercih sebepleri arasında neler öne çıkıyor? Siz ürün gamınızda ve tasarım yaklaşımınızda bu talepleri nasıl karşılıyorsunuz?

İç mimarlar, ürünlerimizin yukarıda saydığımız



özelliklerine zaten vakıflar. Bence asıl öne çıkan insanları dinleyip, ne istediklerini tam olarak anlayana kadar soru sormaya devam etmemiz. Bu sayede hatasız üretim süreçleri planlayabiliyoruz. Ayrıca, bizi şahsen tanıyan iş ortaklarımızın tamamı, iş ahlakımız ve ürünümüzün arkasında oluşumuz konusunda yüzde 100 içleri rahat alışveriş yaparlar. Bizim asıl önemseydiğimiz uzun vadeli ve karşılıklı kazançlı iş birlikleridir.

Dış mekan mobilyalarına yönelik olarak bugün dünyada öne çıkan trendlere yönelik neler söylersiniz.?

Dış mekan mobilya, insanların özellikle pandemi

sürecinden sonra daha fazla farkında oldukları bir alan. Bu sebeple, iç mekanda sahip oldukları konfor algısını, giderek daha fazla dış mekanda da talep ediyorlar. Yeni trendler bu ihtiyaca yönelik olarak daha geniş oturma yüzeyleri ve daha fazla tekstil yüzey demek. Özellikle dış mekan kumaşların da evrimi bu yönde.

Exit Garden

Üçevler Mh. 82. Sk. No:1 Nilüfer-Bursa

Tel: 0 224 411 07 24

www.exitgarden.com info@exitgarden.com.tr

Ruha dokunan tasarımlar peşinde...

Selami Gündüzeri

Kendine özgü hikayesi ve konsepti olan birbirinden farklı projeler üzerinde çalışmalar yürüten Zivella Tasarım Direktörü Selami Gündüzeri, içmimar formasyonunu da çalışmalarına yansıtarak tasarladığı zamansız mekan veya ürün tasarımlarında kullanıcının ihtiyacını en etkili biçimde karşılamaşının yanında ruhunda da bir etki yaratmasını hedeflediğine vurgu yapıyor.

Bize kısaca kendinizden bahsedin lütfen...? Selami Gündüzeri kimdir?

Marmara Üniversitesi Güzel Sanatlar Fakültesi İçmimarlık Bölümü'nden 2007 yılında derece ile mezun oldum. Mezuniyet sonrasında içmimar olarak farklı ofislerde iç mimari projeler üzerine çalıştım. Ofis, otel, konut ve ticari mekanlar üzerine birçok proje ekibi içerisinde yer aldım. 2011 yılından itibaren ise çalışmalarına kendi açtığım proje ve tasarım ofisinde devam ettim. Mekan tasarımının yanı sıra endüstriyel ürün tasarımı da okul yıllarımdan beri hep odak noktamdaydı. İlerleyen dönemde tasarladığım iki ürün 2017 ve 2019'da uluslararası A Design Award tarafından Platin ve Gold Award'a layık görülünce ürün tasarımı konusunda daha fazla motive oldum ve ürün tasarımına da ağırlık vermeye başladım. 2021'in ekim ayında ise yollarımız Zivella ile kesişti ve o tarihten beri tasarım çalışmalarına Zivella'da devam ediyorum ve tasarım direktörlüğü yapıyorum.

Yurt içinde ve yurt dışında farklı pek çok türde tasarım çalışmalarınız var. Yaptığınız tasarımlar birbirinden nasıl ayrılıyor? Farklılaşma parametrelerini nasıl kurguluyorsunuz?

Başladığım her proje ve ürün tasarımının kendine özgü bir hikayesi ve konsepti var. Tasarlama süreci bu şe-



kilde başlayınca sonuç olarak çıkan her ürün ve proje birbirinden farklı oluyor. Her ne kadar farklı tasarımlar yapsam da hepsinin üzerinde benim tasarım çizimden ve tasarım anlayışından izler bulmak mümkün, bu da aslında uzun vadede istediğim bir durum. Tasarladığım bir ürünün veya mekanın benim çalışmam olduğunu tahmin ettirebilmek istiyorum.

İçmimar kimliğiniz olsa da mekan tasarımlarından çok ürün tasarımlarına yoğunlaşmış durumdasınız... Tasarım çalışmalarınızda nasıl bir yol izliyorsunuz? Tasarım yaklaşımınız nasıl ve neye göre gelişiyor?

Evet şu dönemde ağırlıklı olarak ürün tasarımlarına yöneldim fakat mekan tasarımını da bırakmış değilim ki bırakmam mümkün değil; çünkü ürün tasarımının



da, mekan tasarımının da bende farklı bir yeri var. Ayrıca içmimar olmam ürün tasarlarken çok fazla işime yarıyor ve farklı bir bakış açısı katıyor. Mimarlık ofislerinin ve mimarların ürüne bakış açılarını, beğeni kriterlerini, proje tasarımındaki kurgu yapısını ve süreçleri çok iyi biliyorum, bu da bana büyük bir avantaj sağlıyor. Bir ürünü tasarlamaya başlarken elimde hangi ihtiyaca yönelik olduğu, tasarlanacak ürünün hedef kitlesi, tasarlanacak ürünün pazardaki konumlandırılmasını tanımlayan ve bunun gibi bazı sorularımı karşılayan bir brif oluyor. Tasarım yaklaşımım bu brif doğrultusunda şekillenmeye başlıyor ve genel bir konsept ortaya koyarak eskiz aşamasına geçiyorum. Nihai tasarımı, dijital ortamda üç boyutlu çizerek sonlandırıyorum. Üretim çizimleri yapılıyor ve ardından da prototip aşamasına geçiliyor. Bu anlattığım tasarım sürecinin basite indirgenmiş hali aslında, bazen prototip aşamasında tasarımı değiştirecek kararlar alabiliyoruz veya üretim çizimi aşamasında ürünü etkileyebilecek detaylar ortaya çıkabiliyor.

Genel olarak gerçekleştirdiğiniz tasarımların temelinde neler var? Tasarımlarınızın sonucunda hedeflediğiniz etki ne?

Bütün ürün ve proje tasarımlarımın temelinde insan ve yaşam var. Sonuç olarak ürünlerin ve mekanların hepsi insana hizmet eder ve kullanıcı için bir yaşam alanı oluşturur veya yaşam alanı içerisinde bir ihtiya-

cını giderir. Ben tasarladığım bir mekanın veya ürünün kullanıcısının ihtiyacını en etkili biçimde karşılamasının yanında ruhunda da bir etki yaratmasını hedeflerim fakat bu etkinin her kullanıcıda farklı bir şekilde tezahür ettiğini düşünüyorum. Yani her birey girdiği mekanda, satın aldığı üründe kendi iç dünyasına göre bir etki yaşıyor.

Genel manada Türkiye’de içmimarlık alanına yönelik ürün tasarım çalışmalarına yönelik yaklaşımınız nedir? Dünyada öne çıkan trendlerle karşılaştırdığınızda nasıl bir değerlendirme yaparsınız?

Ülkemizde tasarımın önemi gittikçe daha fazla anlaşılıyor. Henüz tam olarak yerini bulmamış olsa da firmalar markalaşmanın önemini anladıkça tasarımın bu markalaşma yolunda vazgeçilmez bir değer olduğunu daha iyi anlamış durumda. Hakeza iç mekan tasarımı konusunda da durum aynı, iyi kurgulanmış, fonksiyonel ve estetik kaygılarla oluşturulmuş bir mekanın insan yaşamını, iç mekan kullanımını ve zihinsel yapısını fazlasıyla olumlu yönde etkilediği çok net bir biçimde görülmeye başlandı. Bu açıdan bakıldığında dünya bizden daha ileride fakat hem mimarlarımız hem de tasarımcılarımızın dünyadaki meslektaşlarından hiçbir geri kalır yanı yok. Sadece ülkemizde tasarımcılarımız ve mimarlarımızın daha fazla destek görmesi gerekiyor bunun da tasarım kültürümüzün oluşması ve artması ile sağlanabileceği kanısındayım.



Her yıl farklı renk, desen, stil, tarz, aksesuar, dekoratif malzemeler içmimarlık trendlerini belirliyor... Ve siz tam da bu üretim alanının önemli bir parçasısınız... Yeni trendleri ortaya koyarken nasıl bir yol izlersiniz?

Her iyi içmimar ve tasarımcı gibi ben de dünyadaki trendleri takip ediyorum fakat sadece bu trendlere bağlı kalarak kendimi kısıtlamıyorum. Malzemeleri, renkleri, stilleri inceleyip araştırıyorum kendimce bir süzgeçten geçirerek, zamanı geldiğinde kullanmak üzere zihnimdeki rafa kaldırıyorum ve görsel bir hafıza oluşturmuş oluyorum. Aslına bakarsanız trendler gelip geçen ve hızlı tüketilen bir olgu. Benim yaklaşımım zamansız tasarım anlayışı veya günümüzün tasarım çizgisini yansıtan ürün ve mekan tasarımları.

Şu anda Zivella Mobilya markası için çalışmalar yürütüyorsunuz... Ve yaptığınız bazı ürünler uluslararası tasarım ödüllerine layık görüldü... Ödüllü ürünlerin arkasındaki fikirleri paylaşır mısınız bizimle? Bu ürünler nasıl ortaya çıktı ve neye göre şekillendi?

Zivella'nın Tasarım Direktörlüğü görevini yürütüyorum. Bu sene iF Design Award 2023'e tasarladığım iki ürün gönderdik ve iki ürün de ödüle layık görüldü. Zivella olarak yaşam odaklı tasarım anlayışını benimsiyoruz ve bu bağlamda ürünleri tasarlıyor, geliştiriyoruz. Yansıma kavramını bu sene itibari ile odağımıza aldık. Ürünlerimizde yaşamı, renkleri, kültürümüzü, insanı ve doğayı yansıtmak gibi bir kaygımız var. Hole bekleme ünitesinin kullanıldığı mekanda çekim merkezi oluşturmasını ve insanları etrafında toplama ve kompakt bir sosyal alan oluşturmasını hedefliyorduk. Bu hedef bana ürünün konseptini oluşturmada ilk başlangıç noktası oldu ve beni evrenin en çekicisi olan:) kara deliklere götürdü. Whale'de ise nesli tükenmekte

olan balinalar konseptimizin başlangıcı oldu ve ürün formu bu konsept üzerine inşa edildi.

Mekanlar, ürün tasarımlarınız içinde nerede duruyor? Mekana göre mi ürün tasarlarsınız yoksa, ürünü tasarlayıp içmimarın beğenisine mi sunmayı tercih edersiniz?

Mekanlar ve içerisindeki ürünlerin bir bütünü oluşturduğunu düşünüyorum. Biri diğerinden ayrı ve bağımsız düşünülemez. Her mekanın iyi veya kötü bir ruhu ve hissettirdikleri var. İçerisinde kullanılan ürünler, renkler, dokular, objeler, malzemeler ve ışık mekan kurgusunu tamamlıyor. Bu öğelerden biri eksik veya yanlış kurgulandığında o mekanın ruhu tamamlanmamış oluyor. İç mimar olmamın avantajlarını kullanarak her ürünü genel olarak nasıl bir mekanda kullanılabileceğini öngörerek tasarlıyorum. Proje pratiğimden dolayı benim için kolay oluyor.

Sizce iyi bir ürün tasarımının arkasında neler var / neler olmalı?

Bir ürüne iyi tasarım dememiz için öncelikle belirlenen fonksiyona iyi bir şekilde hizmet etmeli. Aynı zamanda kendi içerisindeki oran orantısının iyi kurgulanmış ve belirli bir estetik anlayışının olması gerekir. İyi tasarım fonksiyonel, yenilikçi, özgün, sürdürülebilir ve estetik olmalıdır.

Şu anda üzerinde yoğunlaştığınız konular neler? Yeni tasarımlar, yeni projeler var mı?

Zivella'da çalışan bireylerin yaşamından ilham alarak, onların beklentilerine uygun, onlara kendilerini iyi hissettirecek, ofiste ev rahatlığı sunan tasarımlar üzerine çalışıyoruz.



Tasarımlarda Estetik ve Çok Yönlü Yaklaşım

Verde Stone Gallery, global bilinirlikteki üstün ve kaliteli markaları müşterileriyle buluşturmanın yanı sıra, kendi markalarıyla da hem yurt içinde hem de dünya pazarında profesyonel ekibiyle başarılarla imza atıyor.

Dünya markalarının zengin çeşitliliğiyle oluşturulan geniş ürün yelpazesi, çevrenizde ihtiyaç duyduğunuz ilhamı bulmanıza yardımcı oluyor. Size en uygun çözümleri sunarak, hayalinizdeki yaşam alanlarını gerçeğe dönüştürmenize olanak tanıyor.

Grande Massimo, Caesarstone, Estestone, Vogel ve Paperstone markaları, farklı tasarım ve bakış açılarıyla olduğu kadar, kaliteyi ve zarafeti yansıtan ürünleriyle de ilgi çekiyor.

Üstün müşteri memnuniyeti ve çözüm odaklı tedarik süreçleri, şıklığın yaşam alanlarına profesyonellekle

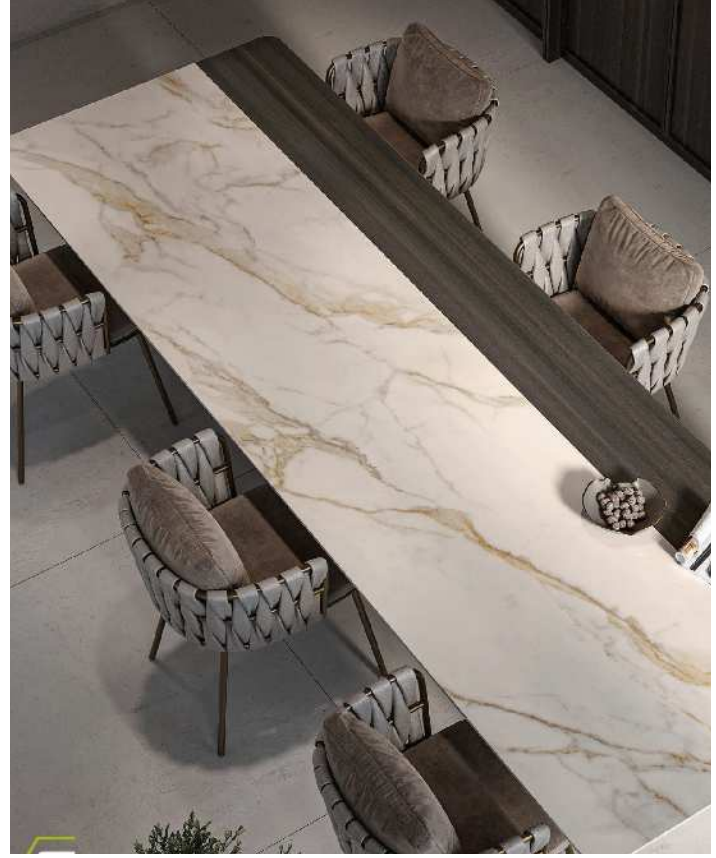
entegre edilmesini sağlayarak müşterilere mükemmel bir hizmet deneyimi sağlıyor.

YENİLİKÇİ VE ÇEVREYE DUYARLI TASARIM ANLAYIŞI
Kalite testlerindeki başarılarıyla uzun ömürlü kullanımı garanti eden ürünler, geniş renk, desen, materyal ve marka seçenekleriyle benzersiz bir portföyü müşterileriyle buluşturuyor.

Ürünler pek çok farklı kullanım alanında dış faktörlere karşı üstün dayanımı ile uzun yıllar boyunca güvenli bir kullanımı mümkün kılıyor. Ürünlerin dayanıklılığını sergilediği pek çok test de bunu kanıtlar nitelikte. Özellikle mevsim koşulları, kimyasallar ile temas, ısı ile ani temaslar gibi pek çok faktöre karşı dayanıklı ve hijyenik olan ürünler kullanıcıya her aşamada rahatlık ve güven sunuyor.

MEKANLARDA ŞIKLIĞA VE ÜSTÜN KALİTEYE ODAKLANAN BİR MARKA: GRANDE MASSIMO
Verde Stone Gallery'nin kendi markası olan Grande Massimo, pek çok yüzeyde 160x320 cm boyutu ve 1,2 cm kalınlığındaki porselen plakaları ile kullanılabilir. Sunduğu 6 mm kalınlık alternatifini de 120x278cm ebatlarındaki plakalarıyla cephe, duvar ve zemin kaplamalarında da kullanım imkanı sunuyor. Grande Massimo porselen plakaların, mutfak tezgahlarından banyolara, dış cephelerden zemin kaplamalarına ve merdivenlerden mobilya kaplamalarına kadar geniş bir kullanım yelpazesi bulunuyor. Dayanıklı ve güçlü yapısı sayesinde uzun süre boyunca kullanılabilen Grande Massimo porselen plakalar, 25 yıl kullanım garantisiyle güvenilir bir seçenek olmayı sürdürüyor.

Özel desenleri ve renk tonlarıyla, modern ve benzersiz iç mekanlar yaratmanızı sağlayan büyük ebatlı porselen plakalar, fiziksel kısıtları ortadan kaldırarak tasarımlara özgür bakış açısı kazandırıyor. Porselen plakalardaki zarafetin ve performansın güçlü birlikteliği, yaşam alanlarının atmosferini değiştiriyor. Grande Massimo, her zevke hitap eden geniş bir porselen plaka koleksiyonu sunar. Ultra Marble, Marble, Onyx, Stone, Oxido, Concrete, Bookmatch, Wood ve Solid koleksiyonları, renk tonları ve desenleriyle farklı tarzları yansıtarak, kullanıcılara kendi stillerini oluşturmada ihtiyaç duydukları tüm çeşitliliği bir arada sunuyor. Aynı zamanda, Bookmatch koleksiyonuyla farklı desenlere sahip parçaların uyumundan doğan güçlü görsel kombinasyonları



kullanarak muhteşem görsel etkiler yaratıyor. Grande Massimo porselen plakalar estetik çeşitliliği ve mükemmel kalite anlayışıyla, zarafet ve şıklık arayan herkes için ideal bir tercih olacaktır.

Grande Massimo porselen plakalar, Ar-Ge ve teknik testleri başarıyla tamamlamıştır. Mutfak tezgahları ve şömine gibi ısı temasının sürekli olduğu alanlarda ve diğer yaşam alanlarında güvenle kullanılabilir. Dayanıklılığı ve gözeneksiz yapısı sayesinde çeşitli dış etkenlerden kaynaklanabilecek kir, leke ve bakterilere karşı tam koruma sağlar. Estetik ve kalitenin yanında duyarlılığı ile de kendini gösteren Grande Massimo markası, sürdürülebilir bir çevre için adımlar atmaktadır.

Bulduğu çevreye modern tarzıyla zarafet bir estetik bir dokunuş katan Grande Massimo porselen plakalar ile, hayallerinizdeki yaşam alanlarına bir adım daha yaklaşın.

REHBER

BLANCO ÖZTİRYAKİLER

Cumhuriyet Mah. Eski Hadımköy
Yolu No 4/1 Beylikdüzü İstanbul
Tel 0212 886 57 13

AGT PARKE

Organize San. Bölğ.
3.Kısım 35.Cad.No 7
Döşemealtı Antalya
Tel 0242 249 17 17

BAŞERGÜN BOYA

Organize San Bölğ.
3.Kısım 35.Cad No 12
Döşemealtı Antalya
Tel 0242 258 16 30

BERRYALLOCC TURKEY

Workinton Lotus Nişantaşı
Halaskargazi Mah.
Halaskargazi Cad.
No 38-66 E/215 Şişli İstanbul
Tel 0212 931 90 89

BILLIONAIRE FURNITURE

İkitelli Osb Mah.
Masko Mobilya Kenti 19
B Blok No 17
Başakşehir İstanbul
Tel 0212 675 22 25

E.C.A

Esentepe Mah. Kasap Sok.
Elginkan Holding Blok No 15 /1 İç
Kapı No 7 Şişli İstanbul
Tel 0212 705 51 00

EXIT GARDEN

Üçevler Mah.82.Sok. No 1 Nilüfer
Bursa Tel 0224 411 07 24

FM MERMER

15 Cad. No 32 Beylikdüzü İstanbul
Tel 0212 665 30 22

GOYA MİMARLIK

Fener Bahçe Mah.
Fener Kalamış Cad. No 51/A
Kadıköy İstanbul
Tel 0216 773 00 52

GÜRTAŞ GRANİT

Mermer Kemalpaşa Mah. 7086 Sok.
No 2/3 A Pınarbaşı İzmir
Tel 0232 478 58 67

KASTAMONU ENTEGRE

Altunizade Mah.
Kısıklı Cad. No 13 Üsküdar
Tel 0216 554 30 00

MERMERSA MADENCİLİK

M.Kemal Paşa Mah. Hilal Sok.
No 45 Avcılar İstanbul
Tel 0212 690 54 00

SARAY ALÜMİNYUM

Bağlar Mah. Osmanpaşa Cad. No 89
Güneşli İstanbul Tel 0212 550 49 47

SERAMİKSAN

Organize San. Bölğ. Turgutlu Manisa
Tel 0236 313 96 23

SETTE GARDEN

Şerifali Mah.turgut Özal Blv.
No 210 Ümraniye İstanbul
Tel. 0216 526 62 40

STONE GALLERY

Seyhan Mah. 652 / 4 Sok.
No 7-9 Buca İzmir
Tel 0232 251 08 18

TAŞ DEVRİ ŞÖMİNE

Orta Mah.latife Hanım Sok.
No 4/B Pendik İstanbul
Tel 0216 379 29 79

YURTBAY SERAMİK

Hasanpaşa Mah. Lavanta Sok.
No2 K3 Kadıköy İstanbul
Tel 0216 327 99 99

ZARİF GRUP YAPI

Merkez Mah. Rifat Sok.
A1 Blok No 12 İç Kapı No 1
Avcılar İstanbul
Tel 0212 944 5 595

ZEMİN COLLECTION

Fener Kalamış Cad.
No 56/A Kadıköy İstanbul
Tel.0216 467 51 21

ZİVELLA MOBİLYA

Ahmet Yesevi Mah.
biberlik Cad. No 2
Sultanbeyli İstanbul
Tel 0216 592 99 60



CUBO® *Arte*
Dekoratif Sistemler

ile
Duvarlarınıza
Özel Estetik Dokunuşlar

VELLUTO - V 511
Kadife Dokulu, Sedefli, Soft Mat

CUBO, dekorasyon açısından fark yaratmak isteyen profesyonellere yeni alternatifler oluşturmak için efekt boyalar grubunu baştan aşağı yeniledi. Ürün çeşitliliğinde farklı tarzlar için farklı görünümler sunan "CuboArte Dekoratif Boya ve Kaplamalar" her zevke uygun oldukça iddialı seçenekler sunuyor.



CUBO®
Yapıda Kusursuz Çözümler...



Dış Mekan Çözümleri