

tasarım

+ iç mimarlık

İçmimari, Proje, Stil ve Mekan Dergisi

+ içmimarlık & tasarım
122
İlkbahar 2023

> PROJELER

| BlackHouse

Tasarımca Design Office | Diğdem Incesu

| Villa

Derun Mimarlık | Yasemen Fatehpour, Shahin Fatehpour

| Güzelbahçe Evi

Gizea Mimarlık & İç Mimarlık & Mobilya | Gizem Altınışık Magan

| Sinpaş Gökorman

PAGU Mimarlık | Bilal Baradoğlu, Mustafa Baradoğlu

| Begonvil Fotoğrafçılık Ofisi

Pelin Kolat Design Studio | Pelin Kolat

| Yapı&Yapı Ofisi

Udesign Mimarlık | Umut Uzuner

| Villa 15

EMT Mimarlık | Enes Hergül

> RÖPORTAJ

| Tasarımda fark yaratma peşinde...

Ari Şahsuvaroğlu

> STİL

| Yeniler



VERDE

STONE GALLERY

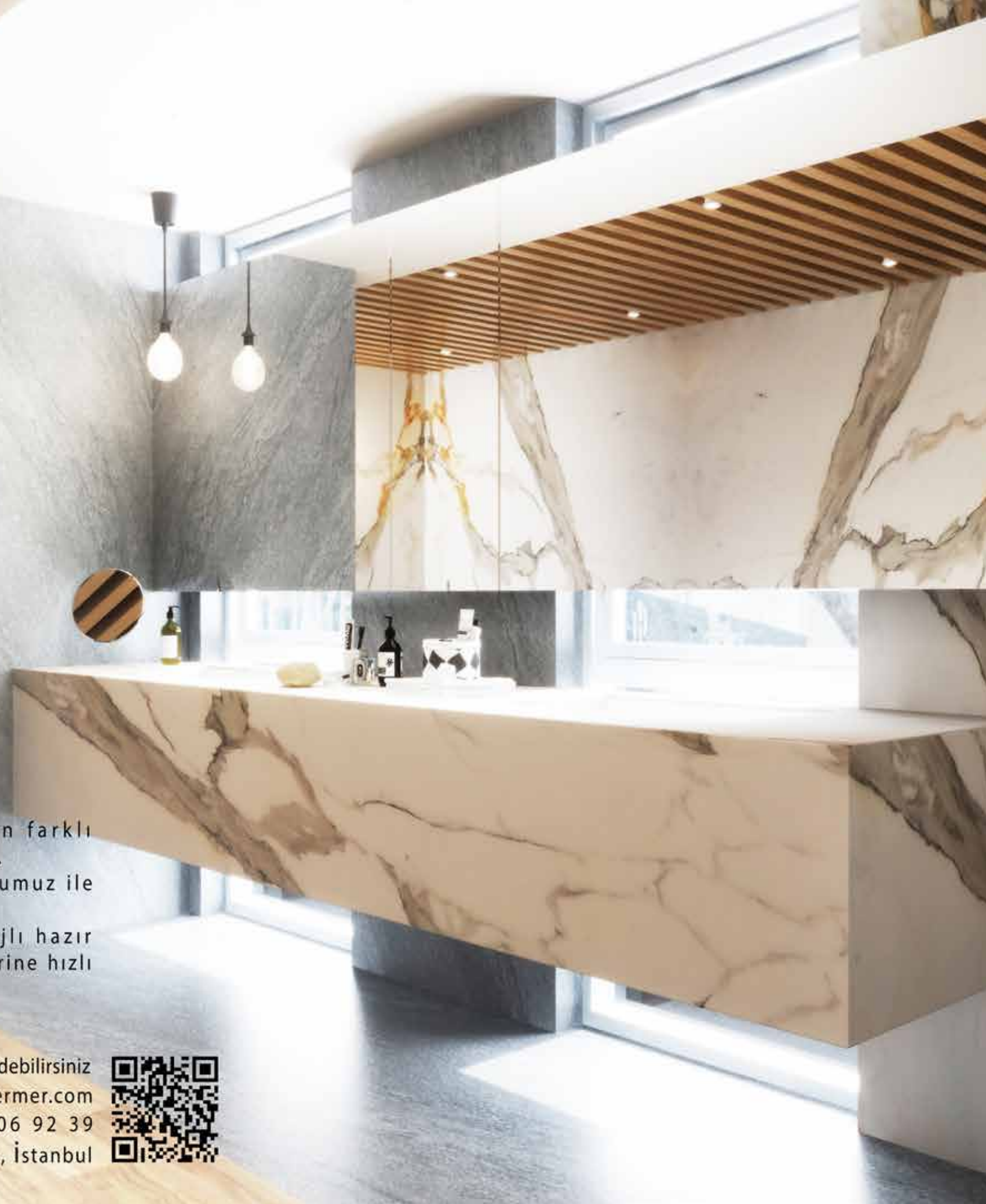
www.stonegallery.com.tr

SAVAS | BEAUTY OF NATURE MERMER



Doğal taşa olan tutkumuzla, dünyanın farklı bölgelerinden ürün tedarik ediyoruz. Beyaz ve Renkli Lüks Mermer koleksiyonumuz ile pazar lideriyiz. 200'den fazla seçenek ve yüksek metrajlı hazır stokla çalışarak, yurtiçi ve yurtdışı taleplerine hızlı ve pratik çözümler sunuyoruz.

Doğal taşlarımızı incelemek için websitemizi ziyaret edebilirsiniz
info@savasmermer.com www.savasmermer.com
+90(850) 640 03 16 +90(532) 406 92 39
Merve Mah. Gazi Cad. No:13 Sancaktepe, 34791, İstanbul



HARO[®]
QUALITY FLOORING



AHŞAP LAMİNE PARKE

Fenerbahçe Mah. Fener Kalamış Cad. No:56/A Kadıköy-İstanbul Tel: +90(216) 467 51 21
www.zemincollection.com • e-mail: info@zemincollection.com

zemin
COLLECTION



www.settegarden.com



info@settegarden.com



[settegarden](https://www.instagram.com/settegarden)



sette[®]
GARDEN





®

TASARIM - ÜRETİM - UYGULAMA





Sevgili okuyucular,

Çok derinden yaralandığımız bir duygu hali içindeyiz... Ülkemizde yaşanan deprem felaketi nedeniyle birçok canımız gitti. Birçok insanımızın depremden değil de uygun olmayan yapılar nedeniyle can vermesi hepimizi derinden yaraladı. Kuşkusuz söylenecek çok söz, eleştirilecek çok şey var. Özetle söylemek gerekirse, doğal afetin değil baştan aşağı bir sürü ihmalkarlıklar silsilesinin yarattığı bir felaketin kurbanları oldu insanlarımız... Her afet sonrasında ders aldığımızı tekrar etsek de, sorunlara karşı günü kurtaran bir yaklaşım içinde olmamız, köklü bir çözüm anlayışı içerisinde olmayışımız, maalesef ki doğal olan afetleri tekrar tekrar ağır yaşamamıza neden oluyor. Bu noktada bilimsel yaklaşımlar temelinde gerçekleştirilecek çalışmaların nasıl sonuç verdiğini, farklı coğrafyalarda elde edilen deneyimler şeffaf bir şekilde gösteriyor. Bizlerin de Amerika'yı yeniden keşfetmemize gerek kalmadan, o izleri takip etmemiz yeterli olacaktır sanırım...

Değerli okurlarımız,

Bu gündemin getirdiği duygu ve düşünce hali içerisinde, bizler ilkbahar sayımızın çalışmalarını zor da olsa yapmaya devam ettik. Yeni sayımızda irili ufaklı birçok projeye yer verdik. Bunlardan ilki, EMT Mimarlık tarafından Beylikdüzü'nde bulunan İhlas Marmara Evleri 1. Etap projesinde tasarımı yapılan Villa 15... Proje, kullanıcılarına klasik ve modern çizgileri bir arada hissetmek, işlev ve konforu en üst düzeyde tutan bir yaşam alanı ortaya koyuyor. Bir diğer proje çalışması, Derun Architecture & Interior Design'ın Göksu Evleri'nde tasarladığı villa projesi... Burada İngiliz stili dekorasyon yaklaşımı esas alınıyor ve kullanıcılarına dingin, rahat, ferah ve huzurlu bir ortam sunuluyor. İncelediğimiz bir başka çalışma Pelin Kolat Design Studio tarafından Gebze'de tasarımı yapılan "Begonvil Fotoğrafçılık Ofisi". Proje, pencerelerin formundaki dokuyu ve rengi devam ettirerek mekanda fotoğraf çerçevesini temsil eden bütünsel kurgu ortaya koyuyor. Tasarımcı Design Office tarafından Bergama'da Cüneyt İncesu için üçgen formda tasarlanan Loft villa ise yer verdiğimiz projelerden biri. Mekansal çalışma, konforun ve ergonominin öneminin vurgulandığı, endüstriyel tarzın baskınlığına referans bir proje olarak ele alınıyor. Udesign Mimarlık tarafından İstanbul'da inşaat şirketi Yapı&Yapı için tasarladığı ofis projesi ise, kullanıcı beklentilerine uygun olarak mermer ve doğal ahşabı harmanlayan lüks ve estetik bir ofis alanı olarak öne çıkıyor. Yer verdiğimiz bir başka proje de Gizea Mimarlık Ofisi'nden mimar Gizem Altınışık Magan tarafından İzmir Güzelbahçe'de yapılan çalışma. Kullanıcı ihtiyaçları ve talepleri doğrultusunda, fonksiyonel bir yaşam alanı olarak tasarlanan iki katlı yaşam alanı, modern ve country tarzını harmanlayarak yalın ve ferah bir konseptin yanı sıra işlevsel ve estetik bir yaklaşım ortaya koyuyor. İlkbahar sayısında salon projelerine odaklandık. Salon aydınlatma ürünleri, oturma grupları, yemek masaları, halı, tv üniteleri, kitaplıklar, yeni sayıdaki arayış içinde olduğumuz malzeme çeşitliliği oldu. Salon konseptine yönelik ortaya konan çalışmalardan biri ise, Sinpaş Gökorman Konutu çalışması oldu. PAGU Mimarlık'ın Sinpaş Gökorman'da tasarımı ve uygulamasını yaptığı iki projesinden ilki olan modern ve sade yaşam alanı, kullanıcılarına konforu ve ahenği bir arada sunuyor. Yeni sayımızın röportajını; Tasarımda fark yaratma peşinde koşan Ari Şahsuvaroğlu'na ayırdık. Kullanıcıların hayal ettiği mekanları minimalist yaklaşımlarla ele alan ve mekanın hikayesini tasarımın her bir ögesine bütünsel bir doku kazandıran içmimar Ari Şahsuvaroğlu, projede özgün, fark yaratan ve yapılmamış olanı yapma eğiliminde bir portre ortaya koyuyor. Doğal afetlerin felakete dönüşmediği yeni bir dünya kurmak dileğiyle... Esen kalın...

Ayla Şeşan

Yıl 13 • Sayı 122 ISSN 1309-6036
İlkbahar 2023 • 50 TL

Birikim Medya

İmtiyaz Sahibi ve Genel Yayın Yönetmeni
Ayla Şeşan
ayla@birikimmedya.com
birikim@birikimmedya.com
www.artiicmimarlik.com
/artiicmimarliktasarim
/artiicmimarlik
/artiicmimarliktasarimdergisi

Sorumlu Yazı İşleri Müdürü
Mahmut Balpetek

Editör

Hülya Şeşan
hulyas@birikimmedya.com

Reklam Satış

ayla@birikimmedya.com

Görsel Yönetmen

Tuncay Köksal

Abone

birikim@birikimmedya.com

Kapak Fotoğrafi

Verde Stone Gallery

Yapım ve Yönetim Yeri

birikimMedya

Birikim Medya

Caferağa Mah. Hasırıcıbaşı Cad. No 64
K4 D14 Kadıköy İstanbul
Tel: 0216 550 90 44 - 0532 341 91 88
birikim@birikimmedya.com

Renk Ayrımı ve Baskı

Özgün Ofset
Tel: 0212 280 00 09

Yayın Türü

Yaygın Süreli Yayın
Bu dergi basın meslek ilkelerine uymayı taahhüt eder.
Ayda bir yayınlanır

UYARI

Derginin her hakkı saklıdır. Birikim Medya'nın ücretli yayınıdır. Bu dergide yayınlanan her türlü yazı, fotoğraf, makale ve illüstrasyonların elektronik ortamlar da dahil, yayın ve çoğaltma hakkı sadece Birikim Medya'ya aittir. Dergide yer alan hiç bir yazı-fotoğraf-materyal izniyle veya izinsiz çoğaltılamaz, kullanılamaz, alıntı yapılamaz. Yayınlanan yazı, fotoğraf, ürün tanıtımları ve reklamların sorumluluğu, yazarların kendisine ve reklam verenlere aittir.

ELICA WAVE UX

Mutfaklarınızda ELICA davlumbazlarla şıklığı ve konforu yaşayın...

Malzemelerin ustaca kullanımı, yeni nesil filtreleri ile mutfağınıza üst düzey havalandırma garantisi sunuyor.



ÖZTİRYAKİLER MUTFAK DONANIMI SAN VE TİC. A.Ş.

www.elica.com www.peramutfak.com.tr

İÇİNDEKİLER



74
EMT Mimarlık – Villa 15

Güncel
14
Firma ve markalardan en son haberler

Stil
18
Yeniler

Firma
32
Saray Alüminyum

Ödül
36
Elif Arslan Interiors

Proje
38
Tasarımca Design Office – Bergama Loft Villa Projesi

Proje
44
Udesign Mimarlık – Yapı & Yapı Ofisi

Röportaj
52
Tasarımda fark yaratma peşinde... Ari Şahsuvaroğlu

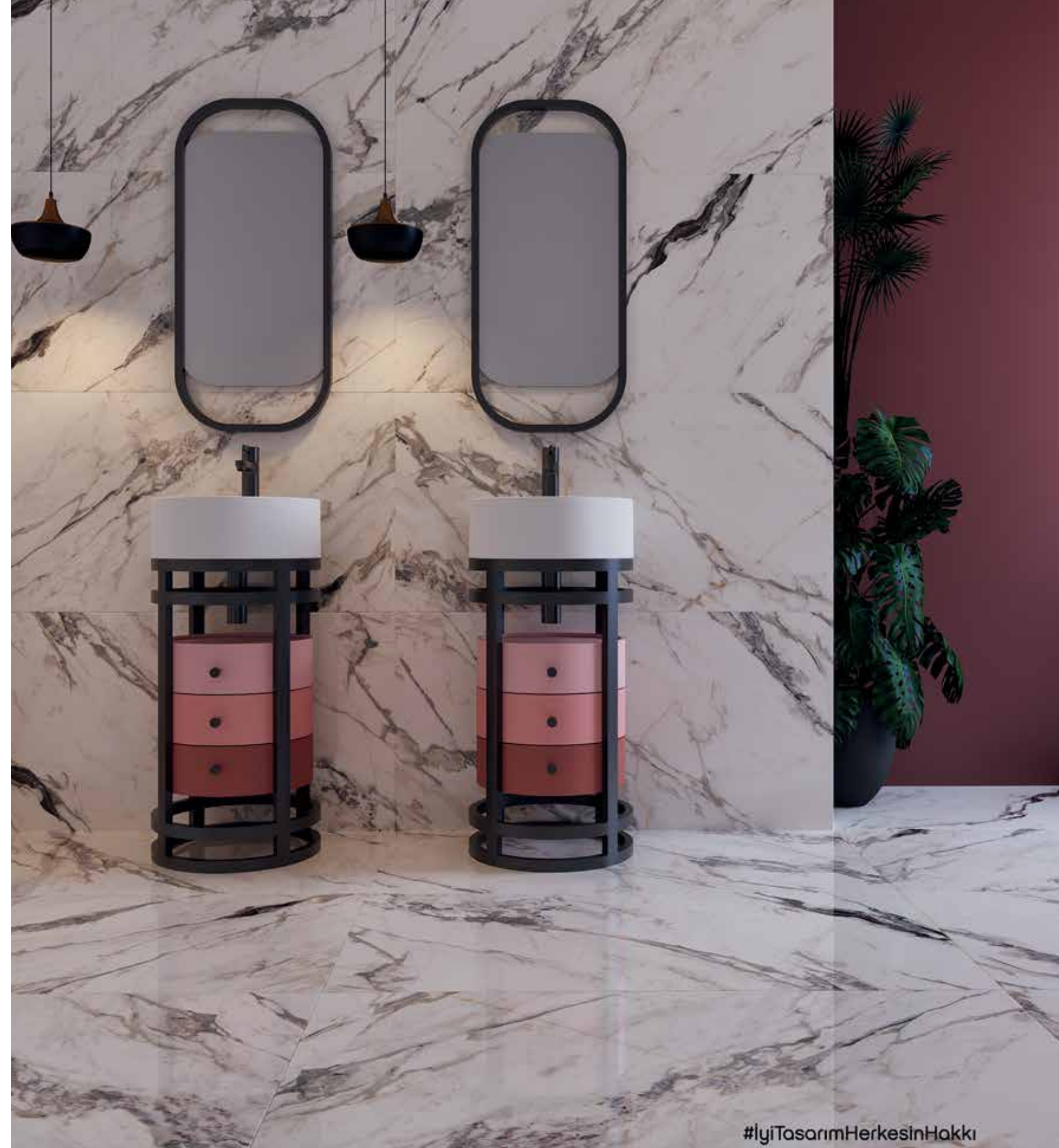
Proje
56
Gizea Mimarlık – Güzelbahçe Evi

Firma
62
Verde Stone Gallery

Proje
64
Pelin Kolat Design Studio – Begonvil Fotoğrafçılık Ofisi

Proje
66
PAGU Mimarlık – Sinpaş Gökorman Konutu

Proje
70
Derun Mimarlık – Göksu Evleri Villası



#IyiTasarımHerkesinHakkı

 **seramiksan**
seramiksan.com.tr


/seramiksan



INDEX

Alimođlu Marble Arka Kapak
Ari Şahsuvarođlu 52,53,54,55
Artema 18
BAB Architects 14
Bocchi 18
Casa 20
Cubo 24
Derun Mimarlık 70,71,72,73
Duravit 26
ECA 19,26,28
Elif Arslan Interiors 36,37
EMT Mimarlık 74,75,76,77,78,79
Geberit 20,30
Gizea Mimarlık 56,57,58,59,60,61
Günsan Elektrik 24Hager 26
İZODER 16
Karmer Yapı 29
Kastamonu Entegre 25
Kelebek 24
LÖSEV 81
Mareper 33
Massive 23
Orka Banyo 18,22,27,30
Öztiryakiler 9
PAGU Mimarlık 66,67,68,69
Parke Letto 35
Pelin Kolat Design Studio 64,65
Roca 20,21,28,30
Samet 15
Saray Alüminyum 31,32
Savaş Mermer Ön Kapak İçi 1

Seramiksın 11,14,16
Sette Garden 4,5
Tasarımca Design Office 38,39,40,41,42,43
Taş Devri Şömine 17,22
Tek Dekor 6,7
Udesign Mimarlık 44,45,46,47,48,49,50,51
Verde Stone Gallery 62,63
Vitra 16
Yataş 28
Yurtbay Seramik 13
Zemin Collection 2,3

Özgün ve sofistike tarzıyla dinamik yaşam alanlarını kucaklayan **Java** serisi zamana ve mekâna çağdaş ve kolektif çözümler sunuyor.



Kapak: Berry Alloc



yurtbayseramik.com #dogadansanata

f t i y u l v / yurtbayseramik



YURTBAY
SERAMİK

BAB Architects:
“Yeni nesil ofis tasarımları
esnek, sürdürülebilir
ve akıllı sistemlerle
kurgulanıyor..”

Ulusal ve uluslararası alanda gerçekleştirdikleri farklı ölçeklerdeki mimari ve iç mimari ofis projeleriyle tanınan BAB Architects kurucu ortakları Mimar İrem Arıbaş ve İç Mimar Hüseyin Beş, pandemiyle birlikte evrilen çalışma alışkanlıklarının dönüştürdüğü yeni nesil ofis tasarımlarındaki güncel trendleri aktardı. Mimar İrem Arıbaş ve İç Mimar Hüseyin Beş liderliğindeki İstanbul merkezli mimarlık ve iç mimarlık ofisi BAB Architects, ulusal ve uluslararası ölçekte imza attıkları yeni nesil ofis tasarımlarında pandemiden sonra farklılaşan ihtiyaçlara ve alışkanlıklara uygun, yenilikçi çözümler üretiyor. Pandemi sonrası değişen çalışma alışkanlıklarının ofis tasarımları üzerindeki etkilerini aktaran BAB Architects ortakları, ofislerde kullanıcı taleplerinin yön değiştirdiğini, mekan içerisinde oluşturulmuş mekanlardan uzaklaşıldığını, sınırları tanımlı oda duvarlarının ortadan kalktığını ve kolektif kullanım imkanlarına olanak sağlayan yeni nesil, esnek, açık ofis tasarımlarına hızlı bir geçiş yapıldığını dile getiriyor.

www.babarch.com



Hijyen herkesin hakkı

Karo, vitrifiye ve yapı kimyasalları üreten Seramiksan #HijyenHerkesinHakki mottosuyla geliştirdiği yüzey teknolojisi Seramiksan Hygiene sayesinde, banyoları hem hijyenik mekanlara dönüştürüyor, hem de akıllı hale getirerek tasarruf sunuyor. www.seramiksan.com.tr



**SAMET ÇEKMECE SİSTEMLERİ VE
KALKAR KAPAK SİSTEMLERİ İLE
MÜKEMMEL UYUM VE KUSURSUZ FONKSİYON...**

**Flowbox Yeni Nesil Çekmece Sistemleri ve
Multi-Mech Mekanik İkili Kalkar Kapak Sistemleri'nin**
Eşsiz Uyumu, Mutfak ve Banyolarda Modern
ve Şık Bir Görünüm Sağlar...

Mükemmel Çalışma Performansları,
Kusursuz Bir Sessizlik Sunar...



www.samet.com.tr

Türkiye’de binaların sadece yüzde 20’si ısı yalıtımlı

İZODER Yönetim Kurulu Başkanı Emrullah Eruslu, 09-15 Ocak Enerji Verimliliği Haftası dolayısıyla yayınladığı mesajda, geçen yıl başlatılan “yalıtım kredisi” uygulamasının ülkemiz için büyük bir fırsat olduğunu belirterek “Yüzde 80’i yalıtımsız olan bina stoğumuzu yalıtımlı binalara dönüştürerek her yıl yaklaşık 12 milyar dolar tasarruf edebiliriz” dedi. www.izoder.org.tr



Vitra’ya 3 yeni “İyi Tasarım” ödülü

Tasarımda mükemmelliğin simgesi kabul edilen Good Design’den Vitra’ya 3 yeni ödül geldi. Ödüllerden ikisi İngiliz tasarım ikonu Tom Dixon ile birlikte geliştirilen Liquid koleksiyonuna verildi. Böylece Vitra’nın bugüne kadar aldığı Good Design ödüllerinin sayısı 47’ye yükseldi. www.vitra.com.tr



Seramiksan, 2023 karo ve vitrifiye koleksiyonlarını tanıttı

2023’ün ev dekorasyonu ve tasarım trendleri açıklandı. Küçük alanları kullanışlı kılacak ürünler öne çıkarken, doğadan ilham alan ve ferah bir görünüm sunan tasarımların tercih edileceği belirtiliyor. Karo, vitrifiye, yapı kimyasalları ve banyo mobilyası ürün portföyüne sahip Seramiksan, 2023 koleksiyonunu tüketicilerin beğenisine sundu. Doğal ahşap, mermer, taş görümlü ve uzun ömürlü ürünleriyle hem global trendlerin yakalanmasını sağlıyor hem de sürdürülebilir yaşam tarzına kapı açıyor. www.seramiksan.com.tr



TAŞ DEVİRİ

Şömine & Doğal Taş



Bocchi ile banyolar renkleniyor

Seramik sağlık gereçlerinde tüketici tercihleri renkleniyor. Uzun yıllardır beyazın hâkim olduğu sektörde artık siyah, petrol mavisi, Burgonya bordosu, bronz, beton gibi renkler de kendisine yer açıyor. 24 farklı renkte üretim yapan ve 2022'de mat petrol mavisi ve parlak Burgonya Bordosu'nu koleksiyonuna ekleyen Bocchi, portföyüne dahil edeceği renkleri belirlerken yapı sektörünün dinamiklerini, müşterilerin değişen tercih ve beklentilerini analiz ediyor. Özellikle dekorasyon, boya, mimarlık alanlarındaki gelişmeleri, moda ve kozmetik gibi farklı sektörlerdeki trendleri yakından takip eden Bocchi, renk seçiminde ayrıca doğadan, sanattan ve kültürel değerlerden de ilham alıyor. www.bocchibagno.com



ORKA Banyo'nun doğal ama çekici ürünü: Pure!

Orka Banyo'nun Only koleksiyonunda yer alan Pure, banyolara doğallıkla birleşen çekici bir hava katıyor. Gövdesi ve ön yüzeyi mat lake, kapaklarında alüminyum elektrostatik boyalı çerçeve ile Pure'un renk stabilitesine sahip İtalyan boyası pürüzsüz bir dokunuş sağlıyor. <https://www.orkabanyo.com/tr/>

Artema Root Square

Artema'nın BluEco teknolojisi, armatür kolu orta konumda açıldığında bile ılık yerine soğuk su akmasını sağlıyor. Kombin gereksiz yere çalışmasını ve sıcak su tüketilmesini engelleyen doğa dostu BluEco armatürler, banyolarda olduğu gibi mutfaklarda da tasarrufa kapı aralıyor. www.artema.com.tr



GELECEĞİM

Çevreye zararsız hammadde kullanımı ve kireç kırıcı perlatörü sayesinde suyu hava ile karıştırarak daha az su tüketmenizi sağlayan DALİA Serisi, doğayı ve su kaynaklarımızı koruyan İyileştirme Hareketi'ni destekleyen bir üründür.

Şık Tasarımı ile Yepyeni DALİA Ailesi



Roca, Stonex ile estetik ve fonksiyonel banyolar

Sunduğu akıllı çözümler ve farklı tarzlara hitap eden ürünleriyle dünyanın önde gelen markaları arasında yer alan Roca, banyo deneyimini iyileştiren tasarımlara imza atıyor. Roca'nın yenilikçi çözümleri arasında yer alan Stonex malzeme ile üretilen duş tekneleri ve küvet modelleri, banyo alanlarına hem çekicilik hem işlevsellik katıyor.

www.roca.com.tr



Sıcak, yalın ve duyarlı bir tasarım

Tarihsel sütunlara atıfta bulunan Tirreno yemek masası, İtalyan minimalizmi ile saygın estetiğin mükemmel birlikteliğini günümüze taşıyor.

www.casa.com.tr



Mutluluk sanatının banyodaki ışılı yansıması: Geberit ONE

İsviçreli sıhhi tesisat devi Geberit'in tüm alanı yumuşak bir şekilde aydınlatan banyo serisi ONE, sadeliği zarafete dönüştürüyor. Mumların oluşturduğu higgelig atmosferinin en önemli parçası olduğu bir felsefenin izinden giden Geberit'in ONE banyo serisi, zamansız görünümüyle kullanıcı alışkanlıklarına yenilikçi bir bakış kazandırıyor. Serinin günün farklı saat dilimlerine özel sezgisel aydınlatma sağlayan aynası, banyoyu yeni bir deneyim alanı haline getiriyor.

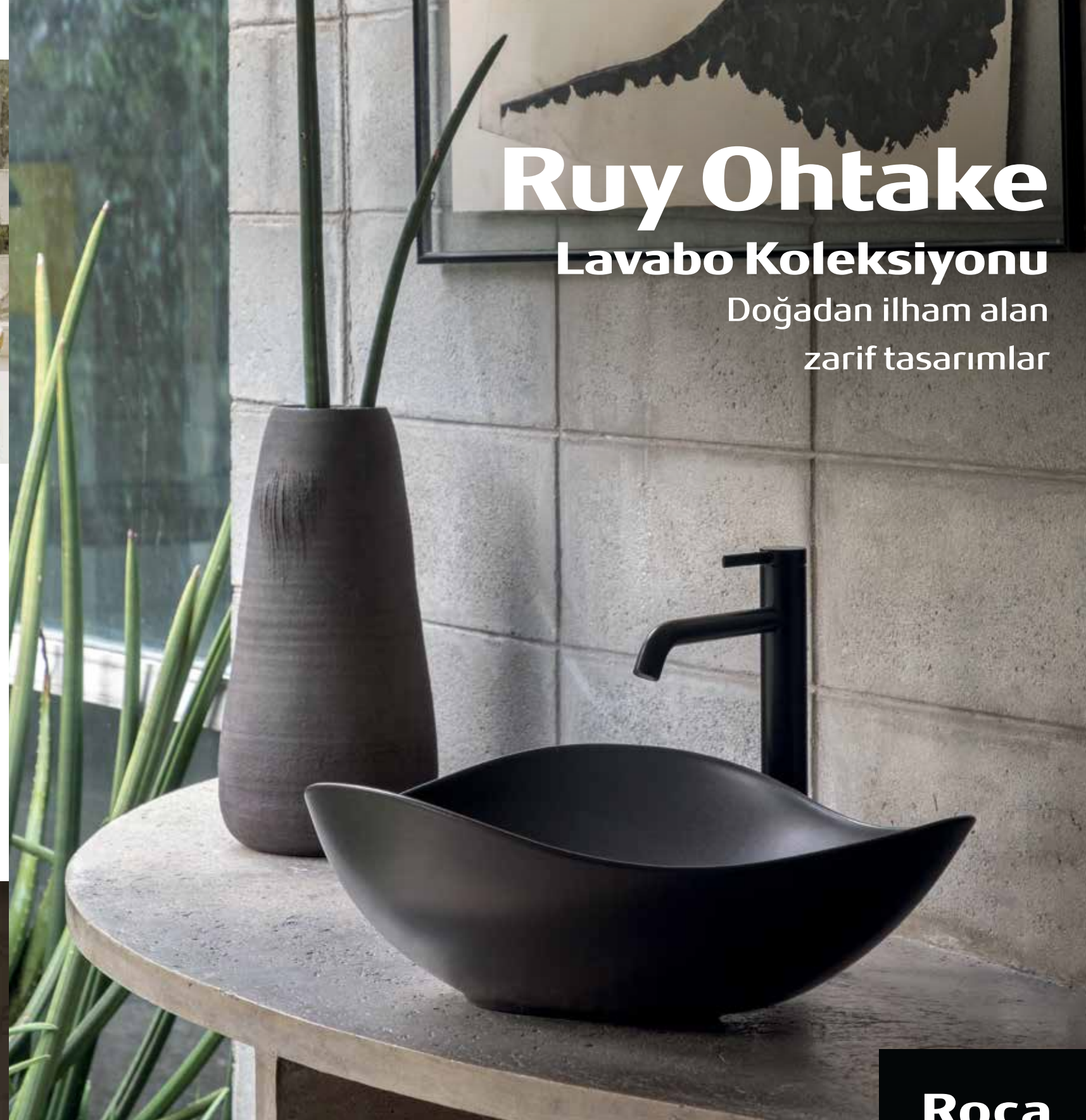
www.geberit.com.tr



Ruy Ohtake

Lavabo Koleksiyonu

Doğadan ilham alan
zarif tasarımlar



Roca

www.roca.com.tr

[/roca_turkey](https://www.instagram.com/roca_turkey) [/roca-turkiye](https://www.linkedin.com/company/roca-turkiye)



Üç boyutlu tasarımıyla duyuları kamaştırır şömineler

Odunlu veya gazlı bir şöminenin atmosferini yaşamınızı sağlayan üç boyutlu elektrikli şömineler enerji maliyetinizi en aza indirirken konforunuzu en üst düzeye çıkarır. İster bir oturma odası veya otel lobisi, ister banyo veya spa, bu mükemmel anları oluşturmak için doğru konfor çözümünü tasarlamanıza yardımcı olur. Üç boyutlu yeni nesil şömine keyfini yaşamak ve alevlerin gerçekliğini hissetmeniz için gereken tek şey su tankını doldurmak ve şöminenizin keyfini çıkarmak... www.tasdevisomine.com



Lusso, minimalist tasarımı yansıtıyor

Orka Tasarım Ekibi'nin modüler yapıya ve dikkat çekici renklere sahip eseri Lusso, minimal banyoların baş köşesine kurulacak. Estetik ve inovasyonu bir araya getiren Lusso, çekmece içlerinde ve boy dolabında yer alan sensörlü ledleri ile dikkat çekiyor. Çekmece açıldığında devreye giren led lambalar ihtiyaç dışı enerji tüketimini engelliyor. Metal çerçeveli aynası ise banyoya göz alıcı bir şıklık katıyor. www.orkabanyo.com/tr/

MASSIVE
parke sistemleri

www.massive.com.tr

Massive İzmir 0 232 464 07 95 ■ Massive İstanbul 0212 270 20 70 ■ Massive Bursa 0 224 245 65 70 ■ Massive Denizli 0 258 242 27 67

Muse Contemporary 2023 yılında Cubo ile renklenecek

Yüzde yüz yerli sermayesi ve geniş ürün yelpazesi ile yapı sektörünün tanınan markası Cubo, 2023 yılı Muse Contemporary Sanat Galerisi'nin destekçilerinden oldu. Yerli ve yabancı birçok sanatçıya ev sahipliği yapacak olan galerinin duvarları yıl boyunca Cubo renkleri ile boyanacak. Yıl boyunca sergilenecek eserler, sanatçı ve küratörler tarafından tercih edilecek farklı Cubo renkleri ile boyanmış duvarlarda sanatseverlerin beğenisine sunulacak. www.cubo.com.tr



Ne az, ne çok, tam kararında...

Dünyanın en mutlu ülkeleri olarak bilinen İskandinavların lagom adı verilen "ne az, ne çok, tam kararında" felsefesinden yola çıkarak tasarlanan Kelebek Mutfak Riodini Modeli, mutfağınızda huzura ve keyfe yer açar. Ahşabın en doğal halinden ilham alan antik çam rengi özel dokulu çerçeve kapakların, siyah dökme demir aksesuar ve kulplarla bir arada kullanılması, doğadaki karışık dokuların buluşmasını yansıtmaktadır. Mutfağınıza dinginlik katan düz hatlar ve sade tasarım içerisinde gizlenmiş kiler dolapları ve fonksiyonel mekanizmalar daha çok malzemeyi daha az yer ile saklamana imkan tanır. www.kelebek.com.tr



Günsan'ın şık ve modern prizleri...

Günsan Elektrik, ev dekorasyonlarını yılın rengi "Viva Magenta" ile tamamlamayı düşünenlere yenilikçi, şık ve zarif anahtar ve prizlerini öneriyor. Günsan'ın Eçona serisinde yer alan tasarımlar, iç mekan renklerini şık aksesuarlarla donatılmış duvarlarla bütünleştiriyor. www.gunsanelectric.com

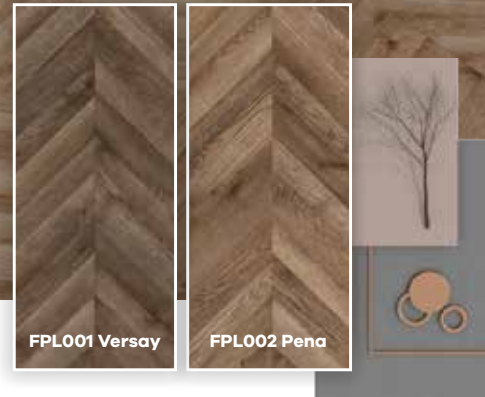


FLOORPAN
'Laminat Parke'



Floorpan Palace

Çizilme ve aşınmaya dayanıklı, kolay temizlenir yüzeyleriyle bakteriyel aktiviteleri %99.9 oranında engelleyen Hijyen* özelliğinin yanı sıra geniş renk ve desen seçenekleriyle 15 yıl garanti sunan **Floorpan Palace** her yerde!



doğadan hayata köprü

@ floorpanofficial f floorpanofficial

www.floorpan.com.tr

KASTAMONU

Kalite ve garanti

Duravit, tüm bataryalarda yüksek kaliteli malzemeler kullanmaktadır, örneğin uzun ömürlü olması için güvenilir seramik kartuşları kullanılmaktadır. Bataryalar, piyasaya sunulmadan önce, yıkama konforu ve sıçrama davranışı bakımından sıkı testlere tabi tutulmaktadır. Bu sayede, Duravit Best Match eşleşmesi mümkün olmaktadır. Duravit tarafından geliştirilen eşleştirme aracı, kullanıcıların herhangi bir yıkama alanına uygun en iyi batarya ve seramik kombinasyonunu bulmasına yardımcı olmaktadır: www.duravit.com/bestmatch



E.C.A Tiera Serisi ile estetik ve dayanıklılık bir arada

E.C.A; estetik ve dayanıklı Tiera Serisi ile banyolara yeni bir kimlik kazandırıyor. Lavabo bataryası, eviye bataryası, banyo bataryası, duş bataryası, bide bataryası kolonlu duş sistemi ve ankastre serisi ile oluşan E.C.A. Tiera armatür serisi, su tasarruflu yapısı ile sürdürülebilir dünyaya katkı sağlarken, sunduğu renk çeşitliliği sayesinde de yaşam alanların kişiselleştirilmesine izin veriyor. www.eca.com.tr



Zamansız ve kullanışlı bir şıklık...

Yarının elektrik dünyasını şekillendiren Hager, yeni Gallery serisi ile tarzınıza en uygun tasarıma ulaşmanızı kolaylaştırıyor. Çağdaş, anahtar priz serileri, 28 renk ve malzeme kaplaması ve modüler yapısıyla fark yaratan Gallery serisi; zarif, zamansız ve kullanışlı bir şıklık sunuyor. Antibakteriyel kaplaması sayesinde de sağlık kuruluşu, okul, otel ve restoranlarda hassas bir kullanım sağlıyor. www.hager.com.tr



MOLINO

2023 banyo trendleri Orka Banyo'da...
Yüzlerce çeşit Orka Banyo modeli ise orkabanyo.com'da!



f/ORKABanyo in/orka-banyo @/orkabanyo

ORKA

#BANYOMORKA

E.C.A. Rita Serisi banyoları konfor alanına

Her tasarım ve beğeniye uygun geniş ürün yelpazesıyla kullanıcılara çözümler sunan E.C.A., Rita Serisi ile birbirinden şık ve kaliteli ürünlerini banyolarla buluşturuyor. Zarif tasarımların fonksiyonellikle birleştiği seri; asma klozet, tezgah üstü lavabo, askılık, sabunluk ve kağıtlıktan oluşan geniş ürün gamıyla kullanıcılara banyolarda bütünsel bir çözüm sunuyor. www.eca.com.tr



Her zevke uyan zarif ve şık tasarımlar banyoları yeniliyor

Şık ve modern dokunuşlarla zarif banyo tasarımlarına imkan tanıyan Roca'nın Inspira Koleksiyonu, kullanıcılara tasarımı ve fonksiyonelliği bir arada sunuyor. Vitriyeden banyo mobilyasına kadar tüm ihtiyaçlara yanıt verebilecek ürünlerden oluşan koleksiyon, her boyuttaki banyoya uyumlu lavabo, klozet ve mobilya modelleriyle banyolarda fark yaratıyor. Dayanıklı, ergonomik ve fonksiyonel yapısıyla Inspira, farklı zevklere hitap edebilecek çözümler sunuyor. www.roca.com.tr



Yataş Bedding Five-Z Yatak ile kişiye özel konfor sunuyor

Türkiye'nin lider ve yenilikçi yatak markası Yataş'ın Hybrid Serisi'nde yer alan Five-Z Yatak, vücudun beş farklı bölgesine özel destek vererek bel, boyun ve sırt problemleri olanların bu sorununa çözüm getiriyor. www.yatasbedding.com.tr

TECH STONE



Ferhatpaşa Mahallesi Gazi Paşa Cad.
No: 01 Ataşehir / İstanbul

0216 471 91 80
0533 958 69 87
info@karmeryapi.com.tr
kerem@karmeryapi.com.tr
www.karmeryapi.com.tr

Duş keyfiniz Geberit ile yeni bir boyut kazanıyor

Yenilikçi çözümleriyle sıhhi tesisat ve vitrifiye sektörüne yön veren Geberit'in çözümleri arasında yer alan CleanLine duş kanalları, Olona ve Nemea duş teknesi ile duvar ve yer süzgeci, zamandan bağımsız estetiğiyle duş deneyimini keyfe dönüştürüyor. www.geberit.com.tr



Havanızı değiştirecek bir banyo, Milano!

Orka Banyo'nun Rate koleksiyonu içinde yer alan yeni tasarımı Milano, banyonuzun ve sizin havanızı bir anda değiştirmeye hazır. Dikkat çekici, enerjinizi yükseltecek ve aynı seviyede tutacak bir görünüme sahip Milano, modüler bir gövde sistemi ve zengin depolama alanları ile banyolarda yerini almayı bekliyor. www.orkabanyo.com/tr



Roca'nın ödüllü lavabo koleksiyonuna eklenen yeni renk seçeneği: Mat siyah

Tasarımları ve özel koleksiyonlarıyla banyo alanlarını farklı tarzlarla buluşturan Roca, dünyaca ünlü Brezilya'lı mimar Ruy Ohtake iş birliğiyle hayata geçirilen özel koleksiyonun renk seçenekleri arasına mat siyah rengi ekledi. Roca, koleksiyonun yaratıcısı dünyaca ünlü Ohtake'yi anma amacıyla ise mimarın tasarladığı evde ortak çalışmalarından oluşan bir sergi düzenledi. www.roca.com.tr



Hayallerinizi gerçeğe dönüştüren...

Alüminyum Cephe Çözümleri

SARAY® Alüminyum

SARAY® Alüminyum Kompozit Panel

SARAY® NANO PVDF

SARAY® COTTA

SARAY® A2

SARAY® ROLL

www.saray.com



Saray Alüminyum'dan yeni tesis yatırımları

Saray Alüminyum, üretim ve ihracat gücünü artıracak bir hamle yaparak yeni tesis yatırımını devreye alıyor. Mevcut pres hatlarında yıllık 35-40 bin ton üretim gerçekleştiren marka, üretim hattına eklenen 45 MN ve 20 MN ekstrüzyon pres yatırımları ile yıllık 70 bin ton kapasiteye ulaşıyor.

1 980 yılından bu yana Türkiye'nin önde gelen alüminyum kompozit panel, panjur-kepenk sistemleri, alüminyum ve PVC kapı-pencere, sürme, cephe sistemleri ve korkuluk-küpeşte serileri gibi alüminyum alanında çok çeşitli sistemlerin üreticisi olan Saray Alüminyum, üretim kapasitesini yeni makine yatırımlarıyla güçlendiriyor.

YENİ 45 MN PRES HATTI İLE SEKTÖRDE FARK YARATILACAK

Devreye alınan 45 MN ekstrüzyon pres sayesinde üretilebilecek olan 10" ve 12" biyet çapına sahip profiller, endüstriyel alanda ısıtma-soğutma, otomotiv ve otomotiv yan sanayi, savunma sanayi, havacılık endüstrisi, demiryolu, aydınlatma, gemi tersane ve ekipmanları gibi farklı sektörlerin gereksinimlerine çok hızlı bir şekilde cevap verebiliyor. Isıtmada indüksiyon ısıtma teknolojisi, soğutmada ise su ve

sis teknolojisi kullanan Quench sistemine sahip 45 MN ekstrüzyon pres, alüminyum profilleri istenilen kondisyonda üretebilme imkânı da sunuyor.

YENİ 20 MN PRES HATTI DEVREYE ALINIYOR
Saray Alüminyum 20 MN gücündeki presi ile 7" çap hammaddeyi ekstrüze ederek kapasitesini saatte 3000 kg'a kadar artırırken, üretilen alüminyum profillere ise 15 metre termik fırınlarında ısıl işlem uygulayabiliyor. Saray Alüminyum, 2023'te yeni dökümhane yatırımı, 45 MN ve 20 MN tonluk yeni presleri, dikey ve yatay boyama hatları ile birlikte toplamda yüzde 20'nin üzerinde bir büyüme öngörüyor. Avrupa, Asya ve Orta Doğu başta olmak üzere Amerika ve Afrika'dan birçok ülke ile birlikte toplamda 60'dan fazla ülkeye ihracat gerçekleştiriyor.

www.saray.com

Seçkin markalar özgün tasarımlar...



MAREPER

PERDELİK - DÖŞEMELİK - DUVAR KAĞIDI

Bostanlı Mah, Yalı Bulvarı No: 446 D1 Karşıyaka-İzmir Tel&Fax: +90 0232 364 00 84 GSM: +90 0532 601 39 19
info@mareper.com www.mareper.com @mareperde

Abone Formu

tasarım
+içmimarlık
İçmimari, Proje, Stil ve Mekan Dergisi

PARKE
LETTO



Taste of Wood



Yıllık Abonelik Bedeli 200 TL'dir.

Abonelik ücretine kargo bedeli dahildir. Adres ve telefon bilgilerinin eksiksiz ve doğru yazılması önemlidir.

FİRMA ADI : _____
YETKİLİ : _____
ADRES : _____
TELEFON : _____ FAKS: _____
E-POSTA : _____

BANKA BİLGİLERİ

Hesap Adı: Ayla Şeşan

Banka: Garanti Bankası (Hesap No:629 84 93)

Şube: 708

IBAN: TR 54 0006 2000 7080 0006 2984 93

birikimMedya

Birikim Medya

Caferağa Mah. Hasırcıbaşı Cad. No 64 K4 D14 Kadıköy İstanbul

Tel 0532 341 91 88

birikim@birikimmedya.com



Elif Arslan Interiors'a European Property Awards'dan Ödül

Elif Arslan Interiors tarafından iç mimari projesi ve uygulaması hayata geçirilen AYO Residence "European Property Awards 2022-2023" kapsamında "Five Star Best Residential Interior Private Residence" ödülüne layık görüldü.

29 yıldan bu yana devam eden, mimari, içmimari ve gayrimenkul alanlarında Avrupa'nın pek çok farklı ülkesinden projenin yarıştığı, European Property Awards 2022 -2022 ödülleri, Londra'da gerçekleşen törenle sahiplerini buldu.

Firma kurucusu Elif Arslan Ergün ödülünü Uluslararası Gayrimenkul Ödülleri yöneticilerinin takdimi ile aldı.

UYGULAMA VE PROJE DANIŞMANLIĞI
Tasarıma ve mimarlığa olan tutkusu çocuk yaşlarda

başlayan Elif Arslan Ergün, Bilkent Üniversitesi İç Mimarlık ve Çevre Tasarımı Bölümü'nden mezun olduktan sonra, Milano'ya giderek Scuola Politecnica di Design'da master derecesini tamamlamıştır. Elif Arslan Interiors'ta ekibiyle birlikte konut ve mağaza alanlarında tasarım, uygulama ve proje danışmanlığı hizmetleri vererek çalışmalarına devam etmektedir.

DİNAMİK BİR KURGU, IŞIK VE RENK UYUMU
Yaklaşık 250 m² iç kullanım alanına sahip AYO Residence, dinamik bir kurgu içerisinde, ışık ve renk uyumunun ön planda tutulduğu bir tasarım anlayışıyla hayata geçirilmiştir. Evi çevreleyen bahçeyi iç mekândan

hissedebilme arzusu ile çıkılan tasarım yolculuğunda, evin ana merkezini merdiven oluşturmuş. Burada kullanılan mermerin tonu, mutfak dolaplarının tasarımına etki etmiş. Projenin dikkatleri çeken bölümlerinden mutfağın renk seçimlerinde ise gün ışığının içeriye ne kadar etki ettiğine ve mekânda yarattığı hisse odaklanılmış.

Proje aynı zamanda, Arabistan, Avrupa, Afrika, Kanada, Orta ve Güney Amerika, Karayipler, ABD, Birleşik Krallık ve Asya Pasifik bölge kazananlarının uluslararası alanda değerlendirileceği "International Property Awards 2022-2023" adayı olmaya hak kazandı.



Sert görünüşün ardındaki aydınlık yaşam alanı...

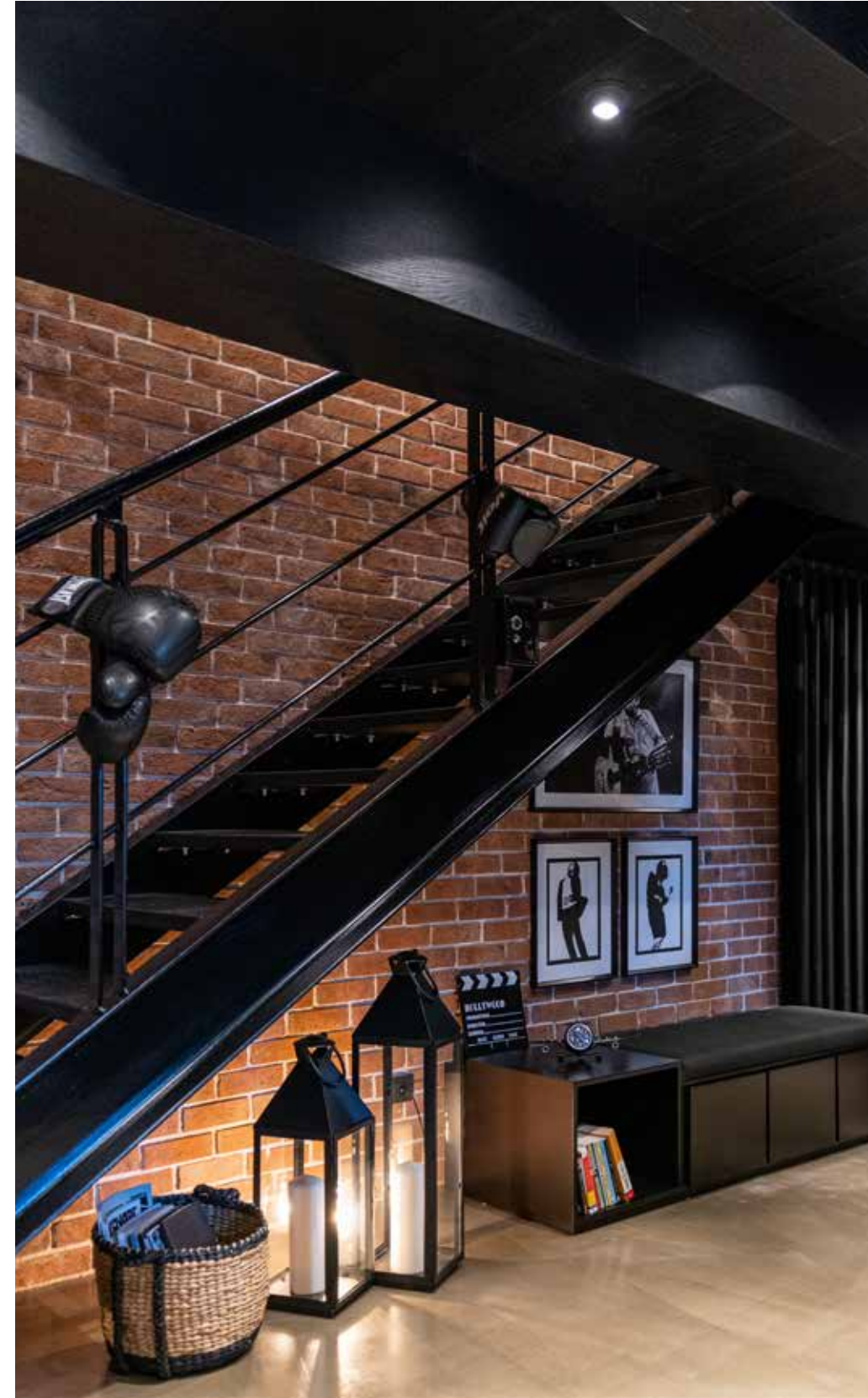
“BlackHouse”

Tasarımca Design Office | Diğdem İncesu

Tasarımca Design Office tarafından Bergama’da Cüneyt İncesu için üçgen formda tasarlanan Loft villa, konforun ve ergonominin önemini vurguladığı, endüstriyel tarzın baskınlığına referans bir proje olarak öne çıkıyor.

İzmir Bergama ilçesinde Cüneyt İncesu için tasarlanan ve endüstriyel formda inşa edilen yaklaşık 600 metrekarelik alan içerisinde bulunan Loft Villa; siyah rengin hakim olduğu bir kimliğe sahiptir. Oluşturulan planda; kapalı alan bulunmamaktadır. Zemin katta galeri boşluğu bulunan bir yaşam alanı, açık mutfak ve bu mutfaktan keyifli sofraların kurulduğu gün ışığının her açıdan farklı geldiği, konforun ve ergonominin önemini vurguladığı bir kış bahçesi bulunmaktadır. Evin hem iç mekanına hem de dış mekanına hakimiyet sağlayan kış bahçesi bu villanın diğer vurgularından biridir. Kış bahçesinin zemininde bulunan yöreye ait ‘Yağcıbedir’ halısı ile mekana antik

sıcaklık hissi verilmiştir. Üçgen formun hakim olduğu bu villada; tüm tavanların ahşap lambriyerlerle kaplandığı zeminin endüstri soğukluğunun, tavadaki ahşap kaplama ile kırıldığı, her mekanın kendine has düşünülerek tasarlandığı bu villada iki ayrı banyo bulunmaktadır. Ana girişin önüne yapılan rüzgarlık ile evin formu uyum içerisinde. Asma katta konumlandırılan yatak odasında; yatak başında brüt beton dokusu varken, merdivenin saplandığı kırmızı tuğla duvara bir gönderme vardır. Yaşam alanında bulunan şömine tam olarak Loft Villa’da endüstriyel tarzın baskınlığını taşımaktadır.



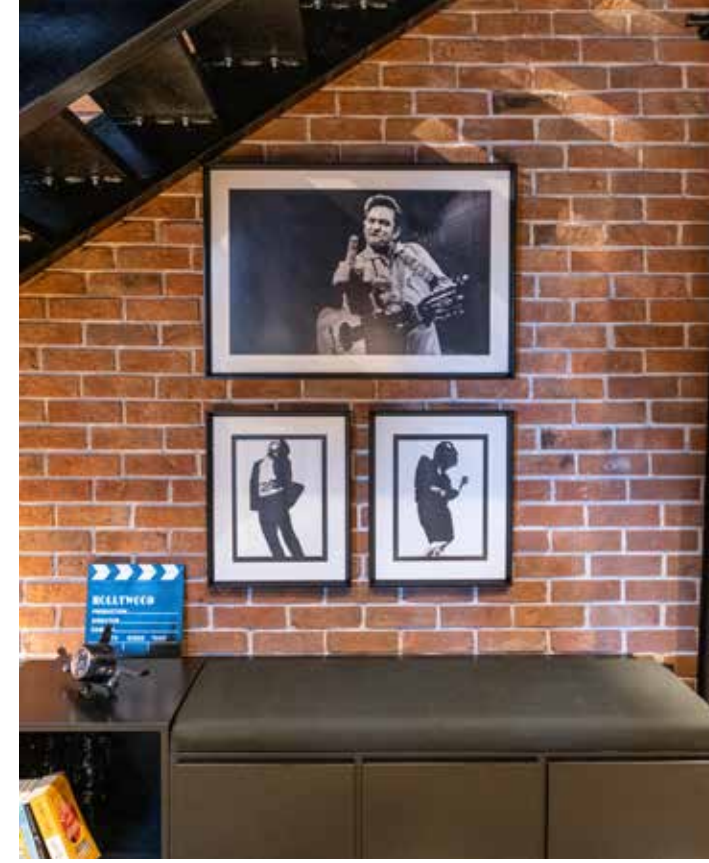
PROJEDE KULLANILAN MALZEMELER

- Sabit Mobilyalar:**
Özel üretim Dif Mobilya
- Hareketli Mobilyalar:**
Movdeko, IKEA, DR – Light, Zara Home, Ena Chairs, Yatsan, Cellini
- Vitrifiye ve Seramikler:**
Vitro, Artema, Elleci
- Duşakabin:** Hüppe
- Tablo ve Aksesuarlar:** Zara Home, Mudo Concept, Paşabahçe, IKEA, Rustoff, RG Wooden, Endüstriyelim, Sosyopix, Maria'nın Çiçekleri, LYLA Concept, Wall in Wall, Fidan Burada, Yurtdışı Seyahat Koleksiyonu, Design State Home, English Home
- Aydınlatmalar:**
MD Aydınlatma I DR – Light, IKEA
- Priz ve Anahtarlar:** Bticino
- Elektronik Cihazlar:** Siemens, Daikin, Franke Faber, LG
- Perde:** Mareper
- Parke:** Massive Parke
- Şömine:** Dekortaş Şömine
- Çelik Kapı:** Sur Kapı
- Mermer ve Uygulama Ekibi:**
Silestone by Cosentino ve Coante Türkiye | Gürtaş Granit
- Tuğla ve Uygulama Ekibi:**
Noble Doğaltaş
- Bazalt ve Uygulama Ekibi:**
İda-Ser Doğaltaş
- Dekoratif Boyalar:** Mila Wall İzmir
- Dış Cephe Kaplaması ve Uygulama Ekibi:** Vestis Alüminyum | Erben Yapı Mühendislik
- Alüminyum Doğrama:**
Alumil Myc Kapı
- Dış Cephe Korkuluk ve Giriş Kapısı:**
Ege Teta
- Ön Cephe Zemin Deck Kaplaması:**
Ege Deck

Tv ile bütünleşen şömine; kaplamasıyla, görkemiyle galeri boşluğunda tam bir sütun görevindedir. Tv ve şöminenin tam karşısında yer alan L koltuk mekana rahatlık hissini vermektedir. Ön cephede bulunan güneş kırıcılar, mekanda ışık gölge oyunları sağlamaktadır. Cephedeki kenet sistemin binanın aurasına uyduğu, zemindeki deck ile bütünleştiği dış mekanda, bir de dış mekana ait oturma alanı bulunmaktadır. Bu alanda yer alan küçük mutfak ve

oturma alanının yanında bulunan canlı dostlarımızın (Dost ve Bobo) yer aldığı yaşam alanları da bulunmaktadır. Mekandaki tüm mobilyalar özel olarak tasarlanıp üretilmiştir. Yaz aylarında yeşilin ve siyahın bulunduğu bu villada zaman geçirmek oldukça keyifli. Tasarımını Diğdem Çağırıl olarak üstlendiğim, benim için anlamı çok derin olan bu proje, şimdi ise Diğdem İncesu olarak yaşadığım mekan olmuştur.





Tasarımca Design Office

Mimarlık, içmimarlık ve endüstriyel tasarım kültürüyle insanı ve çevreyi hedefleyen Tasarımca Design Office, çalışmalarını İzmir ofisinden yurtiçi ve yurtdışı projeleri olmak üzere devam ettiriyor. Mimaride sadeliği ve ergonomiyi benimseyen tasarım ofisi, yaşanabilir mekanlara önem veriyor.

Diğdem İncesu

Diğdem İncesu; 2010 yılında Yaşar Üniversitesi Mimarlık Fakültesi İç Mimarlık Bölümü'nden mezun oldu. On iki yıldır Tasarımca Design Office'de içmimar olarak profesyonel iş yaşantısını sürdürmektedir. 2019 yılı itibarı ile Tasarımca Design Office ortağı olan Diğdem İncesu, bu zaman dilimi içinde butik otel, farklı ofisler, endüstriyel yapı, daire ve kupon villalar gibi pek çok farklı proje de yer almıştır. Hayali; insanların daha huzurlu yaşayabileceği mekanlar tasarlamaktır.



TASARIMCA Design Office
Cemal Gürsel Cd. No:530 D:4 Barış Apt. Bostanlı - Karşıyaka - İzmir / TÜRKİYE
0232 3364641 • info@tasarimca.com.tr • www.tasarimca.com.tr

Mermer ve doğal ahşap ile harmanlanan...

Yapı & Yapı Ofisi

Udesign Mimarlık | Umut Uzuner

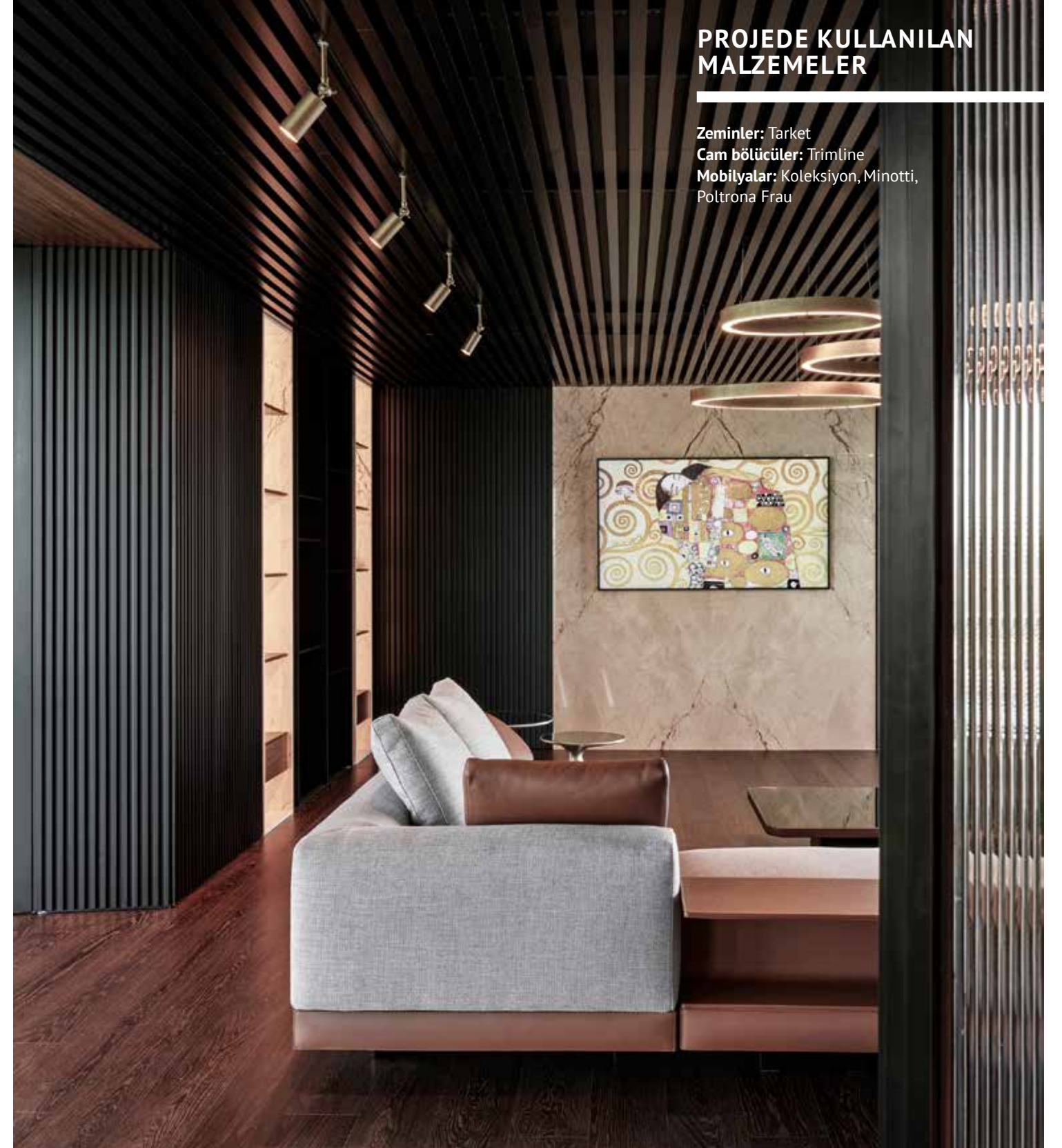
Udesign Mimarlık tarafından İstanbul'da inşaat şirketi Yapı&Yapı için tasarladığı ofis, kullanıcı beklentilerine uygun olarak mermer ve doğal ahşabı harmanlayan lüks ve estetik bir ofis alanı olarak öne çıkıyor.

Yapı & Yapı, çeşitli inşaat alanlarında uzmanlaşmış, Türkiye'nin önde gelen inşaat şirketlerinden biridir. Altyapıdan konutlara, iş merkezlerinden ulaşımaya kadar birçok projeleri vardır. Yeni ofisleri, 11 kat ve çatı katından oluşan bir bina kompleksidir. Zemin katta giriş lobimiz ve kafeteryamız bulunmaktadır. Üst katlar ofis katları olup, 8. ve 9. Katlar da yönetici odalarıyla bitmektedir. Çatı katı da üst yönetimin bir parçasıdır. Bodrum katlarda kantin, depolar, soyunma odaları vardır. Müşterimizin ihtiyacına göre mermer ve doğal ahşabın dokunuşuyla ağırlık kazanan lüks ve şık bir ofis alanı tasarladık. Yönetici seviyesinde tasarım zemin kattan daha ağır ve lüks hale gelmektedir. Genel olarak döşeme malzemesi olarak mermer ve ahşap kullandık ancak ofis ve destek alanlarında daha sportif bir tasarıma geçmek için LVT malzemesine geçtik. Ahşap ve mermer ile şık ve ağır görünümü korumak adına koyu renk asma tavan ve ahşap panel sistemleri kullandık.



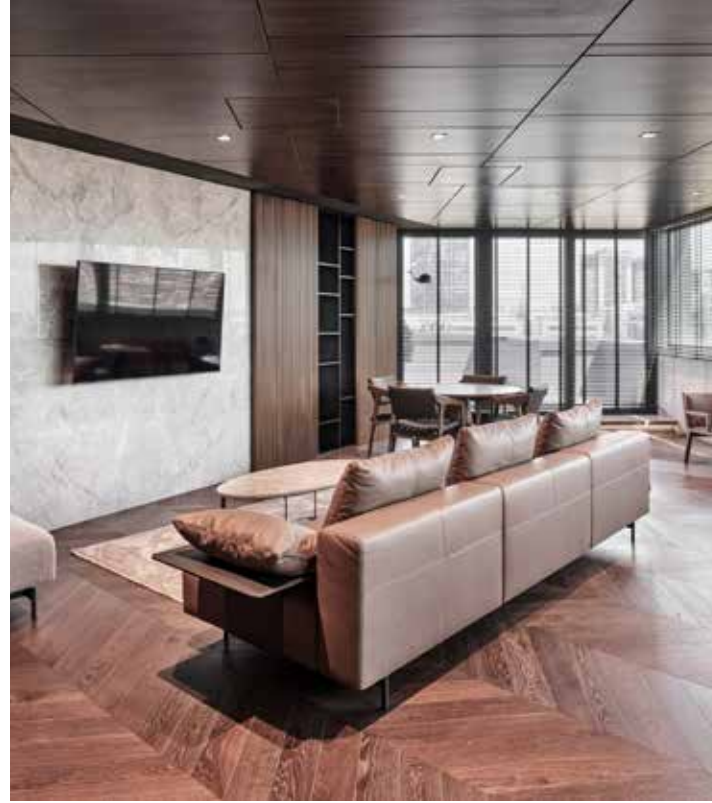
PROJEDE KULLANILAN MALZEMELER

Zeminler: Tarket
Cam bölücüler: Trimline
Mobilyalar: Koleksiyon, Minotti,
Poltrona Frau









Udesign Mimarlık

Merkezi İstanbul'da bulunan Udesign, 10 yılı aşkın bir süredir mimari ve mekân tasarımı konularında, projenin her aşamasında müşterilerinin taleplerine cevap verecek bilgi birikimine ve deneyime sahip. Mimarlık ofisi, Mimari Tasarım, Proje ve Uygulama Hizmetleri, Mekan Tasarımı, Proje ve Uygulama Hizmetleri, Mimari ve mekanlara yönelik danışmanlık hizmetleri, Anahtar Teslim Projeler, Proje Yönetimi ve Yönetim Danışmanlığı, Uygulama Kontrolörlüğü ve Uygulama Yönetimi, Mekanik, Elektrik, İnşaat Mühendisliği ve Peyzaj gibi farklı disiplinler arası proje-uygulama koordinasyonunun sağlanması gibi çözümler sunuyor. Udesign, kağıt üzerinde müşterilerine sunduğu tasarımları, farklı beklentileri karşılayacak kalitede; uygulama aşamasında ise hayallerin gerçeğe dönüşebildiğini gösterecek nitelikte olmasını amaçlıyor.

Umut Uzuner

1995 yılında Tarhan Koleji, 1999 yılında İTÜ Mimarlık Fakültesi, Mimarlık Bölümü'nden mezun oldu. Üniversite 2'nci sınıf itibarıyla mimarlık ofislerinde çalışmaya başladı. 2002'nin şubat ayında Udesign Mimarlık'ı kurdu. Bu yıl 20'nci yılını kutlayan şirket, 22 kişilik kadrosuyla, özellikle yeni nesil esnek çalışma alanları, ticari yapılar, yönetim binaları, şirket genel merkezlerinin tasarımı ve uygulaması konusunda 100'ün üzerinde proje hayata geçirmiş bulunmaktadır. Balmumcu'daki müşteri deneyim odaklı ofislerinde çalışmalarını sürdürmekte olan şirket, artan talep doğrultusunda kişiye özel konut ve markalar için konsept mağaza tasarımları da yapmaktadır. Türkiye dışında Almanya, Hollanda ve Rusya'da proje ve uygulama çalışmaları devam etmektedir.

Udesign Mimarlık

Balmumcu Mah. Karahasan Sk. Ar Apt. A Blok No:1/2 34349 Beşiktaş / İstanbul

Tel: 0 212 356 17 56 - 0 212 347 17 29

www.udesign.com.tr

info@udesign.com.tr



Tasarımda fark yaratma peşinde...

Ari Şahsuvaroğlu

Kullanıcıların hayal ettiği mekanları minimalist yaklaşımlarla ele alan ve mekanın hikayesini tasarımın her bir ögesine bütünsel bir doku kazandıran içmimar Ari Şahsuvaroğlu, projede özgün, fark yaratan ve yapılmamış olanı yapma eğiliminde olduğuna vurgu yapıyor.

Bize kısaca kendinizden bahsedin lütfen...? Ari Şahsuvaroğlu kimdir?

Aslında sanata ve tasarıma olan ilgim, küçük yaşlarda bugünkü iç mimar kimliğimi oluşturdu. Lise yıllarımda Pera Güzel Sanatlar Lisesi'nde resim bölümü ile başlayan yolculuğuma Işık Üniversitesi'nde İç Mimarlık ve Endüstriyel Tasarım bölümleri ile mesleki hayatıma yön verdim. Üniversite yıllarımda sektörde uluslararası deneyim kazanma fırsatım oldu. Dublin ve İstanbul'da çeşitli iç mimarlık ve inşaat firmalarında çalıştım. Bu deneyimlerle birlikte

her zaman hayalim olan kendi iç mimarlık ofisimi 2019 yılında açtım. Ve bu sayede birçok farklı disiplinin aynı çatı altında toplandığı Nor Design doğdu. O günden itibaren Nor Design olarak iç mimarlık, mobilya ve restorasyon alanlarında bir çok projeyi hayata geçirdik.



Farklı pek çok türde içmimari tasarım çalışmalarınız var. Yaptığınız tasarımlar birbirinden nasıl ayrılıyor? Farklılaşma parametrelerini nasıl kurguluyorsunuz?

Her projede tasarımı şekillendiren iki parametre öne çıkıyor diyebiliriz. Nor Design olarak edindiğimiz minimalist yaklaşımı her işte ilk olarak projenin gerçekleşeceği yapının ve semtin hikayesi, dokusu ile harmanlıyoruz. Ve tabiki bir diğer, belki

de en çok önem verdiğimiz, nokta ise müşterilerimizin hayal ettiği mekanı yaratmak, onların ihtiyaç ve isteklerini Nor Design'ın bakış açısıyla sunmaktır.

Tasarım çalışmalarınızda nasıl bir yol izliyorsunuz? Tasarım yaklaşımınız nasıl ve neye göre geliyor? Yukarıda da belirttiğim gibi yola ilk olarak mekan ve müşteri üzerinden başlıyoruz. Her projede Nor Design'ın benimsediği tasarım anlayışını kullanarak





mekanın karakterini ortaya çıkartıyoruz. Projeyi tamamlayacak mobilyalar, renkler ve dokular bu doğrultuda büyük bir özenle seçiliyor. Tasarımı oluşturan her ögenin birbirini tamamlaması ve projenin hikayesini canlandırması temel hedefimiz.

Genel manada Türkiye’de içmimarlık alanındaki çalışmalara yönelik yaklaşımınız nedir? Dünyada öne çıkan trendlerle karşılaştırdığınızda nasıl bir değerlendirme yaparsınız?

Bugün her alanda olduğu gibi globalleşme ile birlikte dünya çapındaki trendlerin Türkiye’de de hızla benimsendiğini görebiliyoruz. Ayrıca ülkemizde gün geçtikçe iç mimariye olan ilginin arttığı yadsınamaz. Ancak ülkemizin zengin tarihi geçmişi, çoklu kültürel arka planı aslında trendlere daha geniş bir açıdan bakmamızı sağlıyor.

Elbette dünya çapında yapılan iç mimarlık alanındaki işleri takip ediyoruz fakat yapılan işlerden etkilenmemek adına trendleri takip ettiğimizi pek söyleyemem. Onun yerine hedefimiz her projede

yapılmamış olanı yapmak ve fark yaratmak.

Tasarımlarınızın sonucunda hedeflediğiniz etki ne?

Daha önce de bahsettiğimiz gibi her projede tabii ki ilk hedefimiz kişilerin yaşam ve ya iş alanlarında Nor Design etkisi ve yaklaşımını hissedebilmesidir. Peki Nor Design’ın etkisi nedir? Müşterilerin hayal ettikleri atmosferi yaratmak ve aradıkları konfor alanını onlara sunmak. Her işte projenin ruhuna göre bizi götürdüğü yeri izlemek, yeni alanlar keşfetmek bizi dinamik tutuyor ve bir sonraki tasarım aşamasında da bir ileriye hedeflememizi sağlıyor.

Mekan tasarımlarında malzeme tercihinizin belirleyicileri neler? Bu seçimde neye dikkat edersiniz?

Projelerimizde zamansız stiller tercih ediyoruz. Bu yüzden kullandığımız malzemelerin ve ürünlerin hem kalite açısından hem de tarz açısından uzun ömürlü olması çok önemli. Yaptığımız işlerde bütünlüğü yakalamak için tezatlıklara başvuruyoruz. Renk seçimleri, malzemelerdeki doku farklılıkları, bir araya gelen tasarımların form ve biçimlerinin birbirini

ön plana taşıırken bir harmoni yakalamasına özen gösteriyoruz.

Sizce iyi bir mekan tasarımının arkasında neler var / neler olmalı?

Bence özgün, fark yaratacak ve tasarım bütünlüğü olan, bulunduğu konumun dokusuna uyum sağlayan işler iyi düşünülmüş işler olarak adlandırabiliriz. Fark yaratacak bir proje yapma konusu çok fazla etüt yapmaktan geçiyor. Projelerin çözüm noktasında işlev ve tasarım her zaman merkezde olmalıdır. Aksi takdirde alelade bir iş olmaktan kurtulamayacaktır.

Şu anda üzerinde yoğunlaştığınız konular neler? Yeni tasarımlar, yeni projeler var mı?

2023 yılının başlaması ile beraber ağırlıklı olarak müstakil konut projeleri üzerine çalışmalarımızı sürdürüyoruz. Sanırım pandeminin bizler üzerinde bırakmış olduğu etkilerden biri de toplu halde yaşama eğiliminden daha çok bahçeli özel bir alanda yaşama isteği ortaya çıktı. Bunun dışında yeni bir ofis projemiz mevcut. Hedefimiz 2023 yılı ilk yarısına kadar bu projeleri tamamlamak.

2023 yıl için nasıl bir öngörünüz var? Sizlerin 2023 planlamaları neler?

Geçtiğimiz yıllarda tüm dünyayı ciddi anlamda sarsan Covid-19 salgınının etkilerinden daha yeni yeni çıktığımız bu günlerde hepimiz uzun zamandır yapmak istediğimiz, ertelediğimiz işleri hayata geçirmekle

meşgulüz şu sıralarda. Bu yılın başında Beyoğlu’ndaki yeni ofisimize geçtik. Beyoğlu’nda bir ofis açma fikri her zaman aklımda olan bir şeydi. 2023 yılı başında bu hayalimi gerçekleştirmiş olmanın sevincini yaşıyorum. Başladığımız her proje yeni bir macera. Bu sene yeni ofisimizde de imzamızı taşıyacak her işi heyecanla bekliyoruz.



Hem modern hem country...
Güzelbahçe Evi

Gizea Mimarlık & İç Mimarlık & Mobilya | Gizem Altınışık Magan

Gizea Mimarlık Ofisi'nden mimar Gizem Altınışık Magan tarafından İzmir Güzelbahçe'de kullanıcı ihtiyaçları ve talepleri doğrultusunda, fonksiyonel bir yaşam alanı olarak tasarlanan iki katlı yaşam alanı, modern ve country tarzını harmanlayarak yalın ve ferah bir konseptin yanı sıra işlevsel ve estetik bir yaklaşım ortaya koyuyor.

Doğası ve deniziyle İzmir'in en güzel yerlerinden biri olan Güzelbahçe'de, her biri kendine ait banyosu olan üç oda ve bir salona sahip, iki katlı bir yaşam alanı olan evi tasarladık.

Bulunduğu konum ile uyum ve iletişim içinde olan projede, açıklıkları, renkleri ve doğal malzemeleri evin genelinde yalın ve ferah bir konseptte dönüştürdük. Mekan kurgusunda kullanıcı ihtiyaçları ve talepleri doğrultusunda bir yerleşim sağladık.

Evin girişinde bizi karşılayan açık plan kurgusu, masif iç mekan mobilyaları, dokuma kumaşlar ve piriç detaylı aydınlatmalar ile şık ve modern bir tasarımın mesajlarını verdik.

Modern ve country tarzını harmanladığımız bu projenin kullanıcı ihtiyaçları ve talepleri doğrultusunda, fonksiyonel bir yaşam alanı olmasına özen gösterdik. Müşterimizin keyifle vakit geçirebileceği, işlevsel ve estetik alanlar oluşturduk.



PROJEDE KULLANILAN MALZEMELER

Mobilyalar: Gizea Mimarlık Mobilya
Aksesuarlar: Jonathan Adler, Zara Home, Chakra, Atelier Rebul
Halı: Kirmen Halı
Aydınlatmalar: Lucea
Perde: Mareperde
Klozet: Vitra
Bataryalar: Hansgrohe
Lavabolar: Bocchi
Mermerler: Volakas Bookmatch

GİZEA MİMARLIK

Mimar Gizem Altınışık Magan tarafından 2019 yılında İzmir'de kurulan Gizea Mimarlık; mimari projelendirme, iç mekan tasarımı, anahtar teslim uygulama ve mobilya hizmetleri vermektedir.









Yaşam Alanlarınızda Modern, Zamansız ve Yaratıcı Tasarımlar

Portföyünde bulunan markalar ile farklı zevklere ve seçeneklere hitap eden Verde Stone Gallery, kullanıcı deneyimini önemseyen ve müşteri memnuniyeti odağını baz alan ürün yelpazesi ile Türkiye’de ve dünyada birçok ülkede kaliteli hizmet sunmaktadır.

Değişen trendleri yakalayan dinamik ve fonksiyonel desenlerle geliştirdikleri porselen plakalar son kullanıcılar, mimarlar ve projelerde sıkça tercih edilmektedir.

ESTESTONE İLE PAZARDA PRATİK ÇÖZÜMLER 2021 yılında pazara yenilikçi çözümler sunmak için oluşturdukları markalarını geliştirmekte ve son kullanıcı odaklı seçenekler sunmaktadır. 80x320 cm ve 15 mm kalınlığındaki porselen plakalar; leke tutmaya, ısıya, çizilmeye ve donmaya karşı dayanıklıdır. Kolay uygulanabilir yapısı ve fire payını aza indirgeyen ölçüleri ile Estestone porselen plakalar kullanıcılar için pek çok avantaj sunmaktadır.

MİMARİ TASARIMLARA ŞIKLIK ETKİSİ TAŞIYAN ÜRÜNLER

Yüzyıllardır hem dış hem iç mimarınin değişmez bir parçası olan ve yeniden trendlerde yükselişe geçen mermer görünümlü porselen, mutfak tezgahlarında popülerliğini koruyor. Şıklığıyla göz dolduran ve çok

yönlülüğü nedeniyle porselen plakalar tasarımlarda çok fazla tercih edilmesine sebep olmaktadır. Grande Massimo markası büyük ebatlı porselen plakalar ile iç ve dış mekan tasarımlarında derzsiz görüntüleriyle mimari çözümler sunmaktadır. 160x320 cm ebatında 12 mm kalınlığında olan porselen plakalar ile tek parça görüntüyü sağlamak için yeterli ölçüyü sahip ve kolay uygulanabilir. Grande Massimo markası ile Mermerin ihtişamlı sıra dışı desenlerini porselen plakalarda ortaya koyan serileri, otellerden restoranlara, yaşam alanlarından sosyal alanlara, banyolardan tüm mekanlarda duvardan zemine kadar kullanma imkanı tanıyor.

“Anti bakteriyel ve hijyenik yüzey teknolojisi sayesinde en kalabalık alanlarda dahi maksimum temizlik vadediyor”

ZAMANA MEYDAN OKUYAN YÜZEYLER İşlevselliğin ve estetiğin birleştiği Bookmatch plakalar; belirgin damar yapısı ve zamana meydan

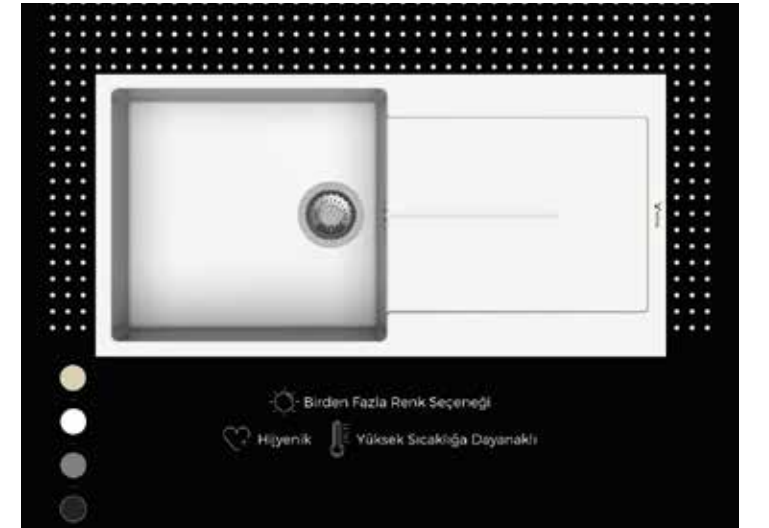
okuyan mermer görünümüne sahip porselen yüzeyler, birbirini ahenkle takip eden tasarımlarıyla kusursuz ve zamansız bir görünüm sağlıyor. Dengeli ve bütünsel tasarımlara yönelik Bootmatch serisi yaşam alanlarınızda fark yaratmanızı sağlıyor.

“Caesarstone ailesi birlikte verdiğimiz kaliteli hizmetten dolayı çok mutluyuz”

Verde Stone Gallery dünya devi Caesarstone ile kuvars plaka pazarında Türkiye ve Ortadoğu distribütörlüğü yapmaktadır. Kuvars plakaların öncüsü olan Caesarstone, kalite, güvenlik ve çevre standartlarına olan bağlılığı nedeniyle dünya çapında güvenilirlik konusunda takdir görmektedir. Caesarstone yüzeyler, dünya çapında 50’den fazla ülkedeki müşterilerine kapsamlı bir garanti ve profesyonel müşteri hizmetleri ve desteği sunar. Doğal görünümleri ve yalın tasarımlarıyla mutfakta hayal edilen atmosferi yakalamanıza olanak tanıyan Caesarstone kuvars plakalar, tüm tezgahlara uyum sağlaması, anti-bakteriyel ve yüksek dayanıklı ürün yapısının avantajları ile uzun süreli kullanım sağlamaktadır. Geniş desen ve renk yelpazesi ile benzersiz alternatifler sunarak tasarımlara estetik bir dokunuş katkısı sunmaktadır.

ŞIK, ÖZGÜN VE İNOVATİF

Doğal ve zarif tasarım çizgilerini fonksiyonel kullanım detaylarıyla bir araya getiren Vogel kuvars eviye ve armatür ürünleri ile mutfaklarınızda şık ve özgün



seçenekler sunuyor. 4 farklı renk seçeneği ve birçok farklı modeli yelpazesinde bulunduran Vogel eviye ve armatürler, mutfakta modern bir görünüm yaratmak isteyenlerin ilk tercihleri arasında oluyor.

“ALMAN VE İSPANYOL TEKNOLOJİSİNİN KUVARSLA BULUŞMASI “

Sıvı emmeyen hijyenik yüzeyler, ısıya ve donmaya dayanıklılık, çizmelere ve darbelere karşı dirençli yüzey teknolojisi ile üretilen Vogel eviye ve armatürler yıllarca yeniliğini koruyan çözümler sunmaktadır.



mekanda, bütünsel uyumu yakalamak amacı ile siyah süpürgelik uygulanmıştır. Petekler, duvar ile uyumlu renkte protatif ahşap mobilya ile kapatılarak, aynı süpürgelik detayı devam ettirilmiştir. Ofis genel olarak üç alandan oluşuyor. Çalışma alanı, misafirler için oturma alanı ve fotoğraf sergileme alanı. Çalışma alanında işlevsel özellikleri bulunan, mekanla uyumlu iki kişilik siyah bir masa tercih edilmiştir. Sandalyeler de konfor ön plandadır. Misafirler için tasarlanan oturma alanında kaz ayağı desenli kanepeler ve siyah metal profillerden oluşan sandalyeler tercih edilmiştir. Kolon ile duvar arasına raflar eklenerek alan işlevsel hale getirilmiş, fotoğraf ve albüm sergileme alanı olarak değerlendirilmiştir. Tasarımın çıkış noktalarından biri olan sergileme alanında, gri duvar üzerinde kullanılan siyah çitelerin her biri, aslında bir fotoğraf çerçevesini temsil etmektedir. Bu çerçeveler ihtiyaca göre şekillendirilebilir. Duvarda mekan ile uyumlu siyah aplikler kullanılarak alana derinlik kazandırılmıştır. Genel olarak az çoktur felsefesi ile kurgulanan mekanda sadelik ve samimiyet ön plandadır.

Pelin KOLAT İçmimar

Pelin Kolat 1982 yılında Keşan Edirne’de doğdu. Lise öğrenimini Bursa Anadolu Güzel Sanatlar Lisesi’nde tamamladıktan sonra, Marmara Üniversitesi A.E.F Resim Bölümü’nü bitirdi. 1996’da katıldığı ‘Shankar’s International Children’s Competition’ yarışmasında dünya ikinciliğini elde etti. Eğitimine içmimarlık ile devam eden Kolat, Okan Üniversitesi Güzel Sanatlar Fakültesi İçmimarlık Bölümü’ne birincilik ile girdi. Mezun olduktan sonra uzun yıllar projelendirme ve tasarım odaklı firmalarda çalıştı. Şu anda çalışmalarını kişisel olarak ‘Pelin Kolat Design Studio’ adı altında devam ettirmekte. İç mekan ve mobilya tasarımı alanında birçok projesi bulunan Kolat, 2017’de ‘Design for Export’ adı altında düzenlenen ‘10.Ulusal Mobilya Tasarım Yarışması’, ofis mobilyaları, akademisyen ve profesyonel kategorisinde büyük ödül kazanmıştır. Bunun dışında Slovenya’da düzenlenen ‘Big See Product Design Award 2020’de Carisa markası için tasarladığı ‘Magico’ adlı radyatör ile uluslararası büyük ödüle layık görüldü.

Pelin Kolat Design Studio

pelinkolatdesignstudio • 0532 610 61 04 • kolatpelin@gmail.com

PROJEDE KULLANILAN MALZEMELER

Duvarlar: Marshall, mat iç cephe boyası
Zemin: Siyah beyaz karo - Yurtbay seramik
Sarkıt Aydınlatma: İkea
Aplikler: ENG Home
Kanepeler: Vivense
Sandalyeler: Sandalye Keyfi
Sehpa: Vivense
Yapay Çiçek: Yargıcı
Aksesuarlar: İkea
Masa ve Ofis Sandalyeleri: İkea



Pencereden fotografik bir bakış...

Begonvil Fotoğrafçılık Ofisi

Pelin Kolat Design Studio | Pelin Kolat

Pelin Kolat Design Studio tarafından Gebze’de tasarımı yapılan “Begonvil Fotoğrafçılık Ofisi”, pencerelerin formundaki dokuyu ve rengi devam ettirerek mekanda fotoğraf çerçevesini temsil eden bütünsel kurgu ortaya koyuyor.

İçmimar ve tasarımcı Pelin Kolat’tan sade, samimi ve maskülen bir fotoğrafçılık stüdyosu ofisi. 40 m²’lik bir alandan oluşan ofis tasarımının çıkış noktası mevcutta bulunan pencerelerdir. Tüm proje, pencerelerin formundaki dokuyu ve rengi devam ettirerek mekanda bütünsel bir uyum yakalamak ve bu etkiyi sürdürmek üzerine kurgulanmıştır. Mekanda kullanılan siyah

beyaz yuvarlak desenli seramik, bütünlüğü oluşturan temel malzemelerden biridir. Tüm zemin bu malzeme ile kaplanarak alana derinlik ve boyut kazandırılmıştır. Duvarlarda aydınlık ve ferah bir alan oluşturabilmek için beyaz renk kullanılmıştır. Tek duvar gri renk ile desteklenerek maskülen etki ortaya çıkarılmıştır. Pencere çerçevelerinin form ve ölçüsüne uygun olarak tüm

Pozitif enerji sunan bir
yaşam alanı...

PAGU Mimarlık | Bilal Baradođlu, Mustafa Baradođlu

PAGU Mimarlık'ın Sinpaş Gökorman'da tasarım ve uygulamasını yaptığı iki projesinden ilki olan modern ve sade yaşam alanı, kullanıcılarına konforu ve ahengi bir arada sunuyor.

Pagu Mimarlık olarak "her mekanın bir kimliği olmalı" tezinden yola çıkarak nihai kullanıcıların mekanı deneyimleme sürecinde, onlara pozitif enerji verebilen ve haz duymalarını sağlayan bir mekan oluşturmaya çalıştık. Bu bağlamda kullanıcıların isteđi doğrultusunda, sadeliđi ve şıklığı ön planda tutarak oluşturduğumuz projemizin salon bölümünde, renkli bir o kadar birbiriyle uyum içerisinde olan kumaş ve mobilya malzemeleri ile bütüncül bir yaklaşım sergileyerek oluşturduk. Mekan içerisinde doğallığı ve sıcaklığı vurgulaması bakımından natürel ahşap kaplamaları ve yapay bir şömine ile bu vurguyu daha da perçinlemek istedik. Tavan çıtalama işleri ile mekanda oturma bölümü ve yemek bölümlerini kısmen tanımlı bir alan haline getirdik. Giriş kapısı

PROJEDE KULLANILAN MALZEMELER

Sabit Mobilya: PAGU Atölye
Hareketli Mobilya: PAGU Atölye, Vakarlı Koltuk
Dekoratif Metal İşleri: Menteşođlu Metal
Mermer İşleri: Karmer Yapı
Elektrik İşleri: Tunay Elektrik
Aydınlatma Ürünleri: Ege Aydınlatma
Halılar: Ekol Halı
Perdeler: Özdiğer Perde
Dekoratif Aksesuarlar: Paşabahçe, Karaca Home, English Home



direkt olarak salona açıldığı için mahremiyet alanı oluşturması adına dekoratif metal bir seperatör ile görüş açısını minimize etmeyi planladık. Mekanın optimum kullanımı için köşe oturma grubu ve bir adet berjer koltuk ile yerleşim planını oluşturduk. Yemek alanında duvarda palmiye desenli duvar kağıdı ile alan derinliği oluşturması ve doğallık katması amaçlandı. Yemek masası köşeleri yumuşak hatlı mermer

malzemeden tasarlanarak mermerin mekana kattığı asaleti ve doğallığı ile bir bütünlük sağlandı. Hem kullanıcıları hem de bizim için eğlenceli ve içimize sinen bir proje oldu. Umarız özenle tasarlayıp uygulamasını yapmış olduğumuz bu mekanda, aile fertlerinin hatıralarında yer alacak fotoğraf kareleri ile hatıralarına güzellikler katmış olacağız.



PROJEDE KULLANILAN MALZEMELER

Sabit Mobilya: PAGU Atölye
Hareketli Mobilya: PAGU Atölye, Vakırlı Koltuk
Dekoratif Metal İşleri: Menteşoğlu Metal
Mermer İşleri: Karmer Yapı
Elektrik İşleri: Tunay Elektrik
Aydınlatma Ürünleri: Ege Aydınlatma
Halılar: Ekol Halı
Perdeler: Özdiğer Perde
Dekoratif Aksesuarlar: Paşabahçe, Karaca Home, English Home



PAGU Mimarlık

PAGU Mimarlık, sektörde 15 yılı aşkın süre zarfında birçok mağaza, restoran, otel ve konut projelerinde imzası bulunan mimar Bilal Baradoğlu ve içmimar Mustafa Baradoğlu tarafından 2018 yılında kuruldu. Mimarlık ofisi, geleneksel tasarım anlayışını, gelişen teknoloji ve değişen ihtiyaçlara göre bilgi ve deneyimleri ile şekillendirerek, çevresi ile uyumlu mekânsal çözümlerini en hızlı ve en kaliteli şekilde uygulamayı ilke edinmiştir. Tasarım aşamasında herhangi bir stil ya da ideoloji ile ilgili düşüncelerden değil, insanların, mekânın ve zamanın tekil bir kombinasyonu için eşsiz bir kavram yaratma arayışından yola çıkılarak bir temel üzerine oturtulmaya çalışılır. Bu bağlamda yeni trendleri takip eden, tasarımın matematiksel bir olgu olduğunu farkında olan ve bunun yanında insan psikolojisine etki eden bir yapıya sahip olduğunun bilinci ile renk ve formların bütünsel uyumunu nihai kullanıcının kimliği ve istekleri ile sentezleyerek en iyi sonuca ulaşmayı hedeflemektedir.

Küçükyalı Mah. Bağdat Cad. No.143/5 Maltepe-İstanbul
Tel: 0216 517 60 90
www.pagumimarlik.com
info@pagumimarlik.com

Villa Dekorasyonunda İngiliz etkisi

Derun Mimarlık | Yasemen Fatehpour, Shahin Fatehpour

Derun Architecture & Interior Design'ın Göksu Evleri'nde tasarladığı villa projesi, İngiliz stili dekorasyon yaklaşımını esas alıyor ve kullanıcılara dingin, rahat, ferah ve huzurlu bir ortam sunuyor.

Göksu Evleri'nde bulunan villa projesimizde çıkış noktamız ev sahiplerine rahat ve huzurlu bir ortam yaratmak oldu. Evin tüm tasarım sürecini ev sahiplerinin başarılı tasarımcı kızları Rüya Akyol ile beraber planlayarak yürüttük. Villanın dekorasyonunda kullandığımız antika eşyalar dekorasyonumuza büyümlü bir hava kattı. Geçmişle büyük bir bağ kurmamıza sağlayan antika eşyaların tasarımımıza hem şıklık hem de zarafet kattığını düşünmekteyiz. Kullandığımız her objede, her detayda gizemli ve romantik etkileri keşfettik. Evde mavi ve amber renk yelpazesini kullanırken, duvarları belli belirsiz sıcak altın tonuyla renklendirdik. Bahçe katında pencere alanını büyüttük, bu sayede görüş açımızı genişleterek ferah bir algı oluşturduk, pencerenin önüne sedir yerleştirerek yemek bölümümüzü bu alanda planladık.

Evin okuma köşesinde kullandığımız mavi renk tonlu kütüphane ile dinginlik, sükunet, huzur ve ferahlık vermesini hedefledik, İngiliz stili açık renk josphin ile tasarımımızı tamamladık. Mutfak dolaplarında sade, modern ve tek renk tonuna giderek porselen duvar tabaklarını ön plana çıkardık.



Evin değerli eşyalarla süslenmiş, renkli ve zengin görünmesini hedefledik.

PROJEDE KULLANILAN MALZEMELER

Sabit Mobilya: Özel Üretim - MGA mobilya
Parke: Sem Parke
Duvar: Filli Boya
Duvar Apliği: Aslı Günşiray Interiors
Büfe: Mudo Concept
Vitrifiyeler: vitra
Seramikler: Vitra - villeroy Boch- Kale
Perde: Persan Perde
Mermer: Diva Mermer
Mutfak Tezgahı: Belenco
Şömine: Invicta





Yasemen Fatehpour
İçmimar ve Çevre Tasarımcısı

2005 Yılında Hacettepe Üniversitesi İçmimarlık ve Çevre Tasarımı Bölümü'nden birincilikle mezun oldu. 2004-2005 Dönemi İhsan Doğramacı üstün başarı ödülüne layık görüldü. 2005 yılından itibaren yurt içi ve yurtdışında tarzına özgün projelerde yer aldıktan sonra 2013 yılında Derun ismini verdiği mimari ofisinde kurucu ortak olarak devam etmektedir.

Shahin Fatehpour
Y.Mimar

2005 yılında Tahran Art üniversitesi Mimarlık Bölümü'nden mezun oldu. 2012 yılında Dubai IAU Üniversitesi'nde master eğitimini tamamladı. Dubai'de çeşitli gökdelen projelerinde ve üniversitede asistan olarak çalıştı. Ayrıca çeşitli mimari yarışmalarda birincilik ödülleri bulunuyor. 2013 yılından itibaren Derun ismini verdiği mimari ofisinde kurucu ortak olarak devam etmektedir.

Derun Mimarlık

Göztepe Mah. Göksu Evleri Sıraselvi Sok.
A79a 2/1 Anadoluhisari/Beykoz - İstanbul
Tel: +90 216 465 2076
www.derunarchitecture.com
info@derunarchitecture.com





Klasik ve modern tasarım aksları...

Villa 15

EMT Mimarlık | Enes Hergül

EMT Mimarlık tarafından Beylikdüzü'nde bulunan İhlas Marmara Evleri 1. Etap projesinde tasarımı yapılan villa daire, kullanıcıya klasik ve modern çizgileri bir arada hissetmek, işlev ve konforu en üst düzeyde tutan bir yaşam alanı ortaya koyuyor.

Villa 15 ; 2022 yılında İhlas Marmara Evleri 1. Etap Beylikdüzü'nde teslim ettiğimiz bir projedir. Genel yaşam alanlarının yanı sıra spor, havuz, hamam gibi faaliyetleri de içine barındıran bu villa; bahçe katı, giriş kat, 1. Kat ve kamerye olmak üzere toplam 700 m²lik kapalı alana sahiptir.

Kullanıcımız, sakin ve konforlu bir hayatı, farklı yaşam alanlarının oluşmasının yanında klasik ve modern çizgileri bir arada hissetmek, işlev ve konforu en üst düzeyde görmek isteyen bir çifttir. Biz bu doğrultuda country ve çağdaş prensipleri bir arada yürütüp, tasarım hikayesini bu aksta kurguladık. Malzemeyi yatay eleman olan zeminde cesurca sergilerken, dikey elemanlarda yöneldiğimiz renk seçimleriyle bu keskin

duruşu dengelemeyi hedefledik. Ortak yaşam alanlarında mekanları bölümlenme görevini yarı geçirgen olan nervürlü cama bırakmış olduk. Bu sayede mekanların ışık geçirgenliğini örtülemeyen ferah birimler oluştururken, geçişlerde görüntü olarak perdeleme sonucuna rahatlıkla ulaştığımız olduk. Tasarımda birbirinden farklı malzemeler denge içinde kullanılarak renk, kumaş ve stil bütünlüğü evin tüm alanlarında devam ettirildi. Son aşama olan aksesuar seçimlerinde mekanda kaybolmayıp heykelleşen, karakterli ve imzası olan aksesuarlarla noktalamış olduk. Country esintilerinin olduğu bu mekan bize de tasarımsal bakış açıları kazandırırken, işverenimizi çağdaş çizgilere yönlendirmek ve iki stili bir arada yürütme bağlamında heyecanlı bir deneyimi beraberinde getirmiş oldu.



PROJEDE KULLANILAN MALZEMELER

Vitfiyeler: Duravit, Grohe
Seramik: Seranit, Vitra
Mutfak Cihazları: Miele
Mutfak Evye Batarya: Franke
Dış Cephe: Refsan Prekast
Mermer Kaplama: Tramer Mermer
Aydınlatma: Metsan Lighting
Avize ve Aplikler: Özel üretim
Mobilya: Tekdekor Mobilya
Tezgah: Belenco
Şömine: Yanar Şömine
Perde: Fuar Perde







EMT Mimarlık

2005 yılında İstanbul'da kuruldu. EMT Mimarlık olarak; mimari/ iç mimari proje, tasarım ve uygulama alanlarında çalışmalarımızı sürdürmekteyiz.

Tasarım yaklaşımımız ; proje sürecine yaklaşırken, edindiğimiz deneyimleri, güncel bir bakış açısıyla projelerimize yansıtmaktayız. Gelenekçi olmadan geleneksel olanı zamansızla çevirme becerisinin günümüz mimari ve tasarım anlayışındaki başarıyı oluşturduğuna inanıyoruz. EMT Mimarlık olarak bu amaçla yarattığımız mekanları; formların işlevselliği, esnekliği ve yüksek tasarım değeri ile zamansız eserler ortaya çıkarmayı hedefleriz.

Dinamik bir organizasyona sahip olan firmamız, uyguladığımız projelerde; alanındaki teknolojik yenilikleri ve gelişmeleri sürekli takip ederek, projelerine aktarmakta, müşteri memnuniyeti, kalite, güven ve çevre bilinci ile işlerinin zamanında teslimi ile başarısını ve gelişimini devam ettirmektedir.

Enes Hergül

2018 yılında Mimar Sinan Güzel Sanatlar Üniversitesi İçmimarlık Bölümü'nden mezun oldu. Akademik eğitimi sırasında önemli workshoplara katılım göstermiş ve profesyonel iş hayatına da girerek hem konsept proje aşamasında hem de şantiye sahasında önemli sorumluluklar üstlenerek teori eğitimini pratiğe dönüştürmeyi başardı. 2018 yılında EMT Mimarlık firmasına ortak oldu. Bu ortaklık süresince birçok konut, sosyal alan, ofis, otel, hastane tasarımları ve uygulamasına imza attı.

EMT Mimarlık

Selenium Retro Ataköy 7-8-9-10 Mahallesi,
E5 Yanyol No: 18/1 A Blok Kat :14 D:163
Bakırköy - İstanbul1
Tel: 0 (212) 890 28 05
www.emtmimarlik.com
emt@emtmimarlik.com



REHBER

ALİMOĞLU MERMER

Organize San. Bölğ. 1.Cad.
3. Sok. No 7
Afyonkarahisar
Tel 0272 221 10 55

ARKİTERYA YAPI MİMARLIK

Fenerbahçe Mah. Cemil
Topuzlu Cad. No 30/1-A
Çiftelhavuzlar
Kadıköy İstanbul
Tel 0216 510 30 10

BLANCO ÖZTİRYAKİLER

Cumhuriyet Mah.
Eski Hadımköy Yolu No 4/1
Beylikdüzü İstanbul
Tel 0212 886 57 13

E.C.A

Esentepe Mah. Kasap Sok.
Elginkan Holding Blok No 15 /1
İç Kapı No 7 Şişli İstanbul
Tel 0212 705 51 00

KARMER MİMARLIK VE YAPI MALZEMELERİ

Ferhatpaşa Mah.
Gazipaşa Cad. No 3/5
Ferhatpaşa Ataşehir
Tel 0216 471 91 80

KASTAMONU ENTEGRE

Altunizade Mah.
Kısıklı Cad.
No 13 Üsküdar
Tel 0216 554 30 00

MAREPER

Bostanlı Mah.yalı Blv.
No 446 D1 Karşıyaka İzmir
Tel 0232 364 00 84

ORKA BANYO

İkitelli O.S.B. Mah.
Maslo Mobilya Sitesi
2 B Blok No 18
Başakşehir İstanbul
Tel 444 6 652

ROCA TR BANYO

Os 20. Cano9
Odunpazarı
Eskişehir
Tel 0222 236 21 22

SAMET

Atatürk Mah.
Adnan Menderes Cad.
No 8
Esenyurt İstanbul
Tel 0212 886 75 23

SARAY ALÜMİNYUM

Bağlar Mah.
Osmanpaşa Cad.
No 89
Güneşli İstanbul
Tel 0212 550 49 47

SAVAŞ GRANİT MERMER

Merve Mah.gazi Cad. No 13
Yenidoğan Sancaktepe İstanbul
Tel 0216 343 03 16

SERAMİKSAN

Organize San. Bölğ.
Turgutlu Manisa
Tel 0236 313 96 23

SETTE HOME

Şerifali Mah.
Turgut Özal Blv. No 210
Ümraniye İstanbul
Tel. 0216 526 62 40

STONE GALLERY

Subaşı Mah. 202 Sok.
No 23/F
Torbali İzmir
Tel 0232 251 08 18

TEK DEKOR MOBİLYA

Erenköy Mah.
Ethem Efendi Cad.No 78/B
Kadıköy İstanbul
Tel 0216 363 33 43

YURTBAY SERAMİK

Hasanpaşa Mah.
Lavanta Sok. No2 K3
Kadıköy İstanbul
Tel 0216 327 99 99

ZEMİN COLLECTION

Fener Kalamış Cad.
No 56/A
Kadıköy İstanbul
Tel.0216 467 51 21



Ramazan Bağışlarınızla Fitre ve Zekatlarınızla ÖNCE ÇOCUKLAR İYİLEŞSİN

Ramazan ayında
yoksul bir aileyi doyurmak,
hasta bir çocuğu
iyileştirmek,
gözü yaşlı bir anneyi
güldürmek
ibadetlerin en güzelidir.

LÖSEV
Lösemili Çocuklar Vakfı



ART comes from the Nature

Enroll and experience
the beauty of the nature's
art with us!

NEW PRODUCT!
PALIA WHITE



ALIMOĞLU
M A R B L E

www.alimoglumarble.com
AFYONKARAHISAR